

POINTX 2025

# Travel

รายการของรางวัลแลกคะแนน POINTX

ในหมวดท่องเที่ยว

ตั้งแต่วันที่ 15 มีนาคม 2568 - 31 มกราคม 2569



## บอยเลอร์ เครื่องชั่งน้ำหนักกระเป๋า รุ่น LS10

Beurer Luggage Scale LS 10

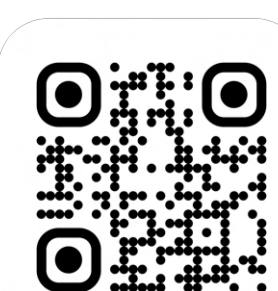


- เหมาะสำหรับการเดินทาง
- สำหรับการชั่งน้ำหนักสัมภาระของคุณอย่างแม่นยำ
- ขนาดเล็กและใช้งานง่าย
- มีสายรัดสำหรับยกของ
- พร้อมไฟฉาย
- ยังเหมาะสำหรับการชั่งน้ำหนักวัตถุอื่น ๆ เช่นพัสดุ
- หน้าจอ LCD ที่อ่านง่าย
- ขนาดตัวหนังสือ 9 มม.
- รับน้ำหนักได้ 50 กิโลกรัม
- ความละเอียด 50 กรัม
- ความยาวสาย : 22.5 ซม
- เปลี่ยนหน่วยได้ 2 แบบ kg / lb
- แจกเตือนน้ำหนักเกิน
- ระบบปิดเครื่องอัตโนมัติ
- 3 x LR 44 แบตเตอรี่
- ขนาด : 13.8 x 3.2 x 5.5 ซม
- น้ำหนัก 107 กรัม
- รับประกัน 5 ปี

☎ **อัตราการแลกคะแนนผ่าน Call Center**

รหัส 701600000000000001

**7,650 POINTX**



สแกนเพื่อทำการแลกคะแนนสะสม  
ผ่านแอปพลิเคชัน POINTX



ติดต่อศูนย์บริการลูกค้า POINTX  
โทร 1468 กด 7

ระยะเวลาการแลกของรางวัลตาม Catalog นี้  
15 มีนาคม 2568 - 31 มกราคม 2569

**ECHOLAC**  
JAPAN



## กระเป๋าเดินทางเอคโคแลค 20 นิ้ว รุ่นโชกุน สีดำ

Echolac Luggage 20 inches Shogun-Black

- กระเป๋าเดินทาง20" (40x20x55ซม.)
- นน.กระเป๋า 2.7 กก. บรรจุได้ 38 ลิตร
- แบรินด์ เอคโคแลค จากญี่ปุ่น รุ่น โชกุน สีดำ
- วัสดุ PC มุมอลูมิเนียม
- ระบบกุญแจล็อกสากล
- ล้อคู่หมุน360องศา

☎ **อัตราการแลกคะแนนผ่าน Call Center**

รหัส 701500000000000024

**36,606 POINTX**

**ECHOLAC**  
JAPAN



## กระเป๋าเดินทางเอคโคแลค 24 นิ้ว รุ่นโชกุน สีดำ

Echolac Luggage 24 inches Shogun-Black

- กระเป๋าเดินทาง24" (48x25x67ซม.)
- นน.กระเป๋า 3.8 กก. บรรจุได้ 68 ลิตร
- แบรินด์ เอคโคแลค จากญี่ปุ่น รุ่น โชกุน สีดำ
- วัสดุ PC มุมอลูมิเนียม
- ระบบกุญแจล็อกสากล
- ล้อคู่หมุน360องศา

☎ **อัตราการแลกคะแนนผ่าน Call Center**

รหัส 701500000000000025

**40,696 POINTX**

**ECHOLAC**  
JAPAN



## กระเป๋าเดินทางเอคโคแลค 28 นิ้ว รุ่นโชกุน สีดำ

Echolac Luggage 28 inches Shogun-Black

- กระเป๋าเดินทาง28" (54.5x31x79ซม.)
- นน.กระเป๋า 4.8 กก. บรรจุได้ 95 ลิตร
- แบรินด์ เอคโคแลค จากญี่ปุ่น รุ่น โชกุน สีดำ
- วัสดุ PC มุมอลูมิเนียม
- ระบบกุญแจล็อกสากล
- ล้อคู่หมุน360องศา

☎ **อัตราการแลกคะแนนผ่าน Call Center**

รหัส 701500000000000026

**48,756 POINTX**



สแกนเพื่อทำการแลกคะแนนสะสม  
ผ่านแอปพลิเคชัน POINTX



ติดต่อศูนย์บริการลูกค้า POINTX  
โทร 1468 กด 7

ระยะเวลาการแลกของรางวัลตาม Catalog นี้  
15 มีนาคม 2568 - 31 มกราคม 2569

CAGGIONI



## กระเป๋าเดินทางคาจิโอनी 20 นิ้ว รุ่นเวฟ สีดำ

Caggioni Luggage 20 inches Model Wave-Black

- กระเป๋าเดินทางคาจิโอनी รุ่นเวฟ ขนาด 20" (38x23x55ซม.)
- นน.กระเป๋า 2.5 กก. บรรจุ 38 ลิตร
- วัสดุ PP สีดำ
- 4 ล้อหมุนรอบ
- TSA lock
- น้ำหนักเบา
- โครงซี่ป

☎ **อัตราการแลกคะแนนผ่าน Call Center**

รหัส 701500000000000028

**22,531 POINTX**

CAGGIONI



## กระเป๋าเดินทางคาจิโอनी 24 นิ้ว รุ่นเวฟ สีดำ

Caggioni Luggage 24 inches Model Wave-Black

- กระเป๋าเดินทางคาจิโอनी รุ่นเวฟ ขนาด 24" (46x28.5x66.5ซม.)
- นน.กระเป๋า 3.3 กก. บรรจุ 74 ลิตร
- วัสดุ PP สีดำ
- 4 ล้อหมุนรอบ
- TSA lock
- น้ำหนักเบา
- โครงซี่ป

☎ **อัตราการแลกคะแนนผ่าน Call Center**

รหัส 701500000000000029

**24,919 POINTX**

CAGGIONI



## กระเป๋าเดินทางคาจิโอनी 28 นิ้ว รุ่นเวฟ สีดำ

Caggioni Luggage 28 inches Model Wave-Black

- กระเป๋าเดินทางคาจิโอनी รุ่นเวฟ ขนาด 28" (52x32x76ซม.)
- นน.กระเป๋า 4.1 กก. บรรจุ 114 ลิตร
- วัสดุ PP สีดำ
- 4 ล้อหมุนรอบ
- TSA lock
- น้ำหนักเบา
- โครงซี่ป

☎ **อัตราการแลกคะแนนผ่าน Call Center**

รหัส 701500000000000030

**28,043 POINTX**



สแกนเพื่อทำการแลกคะแนนสะสม  
ผ่านแอปพลิเคชัน POINTX



ติดต่อศูนย์บริการลูกค้า POINTX  
โทร 1468 กด 7

ระยะเวลาการแลกของรางวัลตาม Catalog นี้  
15 มีนาคม 2568 - 31 มกราคม 2569

CAGGIONI



## กระเป๋าเดินทางคาจิโอनी 20 นิ้ว รุ่นเวฟ สีเทา

Caggioni Luggage 20 inches Model Wave-Grey

- กระเป๋าเดินทางคาจิโอनी รุ่นเวฟ ขนาด 20" (38x23x55ซม.)
- นน.กระเป๋า 2.5 กก. บรรจุ 38 ลิตร
- วัสดุ PP สีเทา
- 4 ล้อหมุนรอบ
- TSA lock
- น้ำหนักเบา
- โครงซี่

☎ **อัตราการแลกคะแนนผ่าน Call Center**

รหัส 701500000000000031

**22,531 POINTX**

CAGGIONI



## กระเป๋าเดินทางคาจิโอनी 24 นิ้ว รุ่นเวฟ สีเทา

Caggioni Luggage 24 inches Model Wave-Grey

- กระเป๋าเดินทางคาจิโอनी รุ่นเวฟ ขนาด 24" (46x28.5x66.5ซม.)
- นน.กระเป๋า 3.3 กก. บรรจุ 74 ลิตร
- วัสดุ PP สีเทา
- 4 ล้อหมุนรอบ
- TSA lock
- น้ำหนักเบา
- โครงซี่

☎ **อัตราการแลกคะแนนผ่าน Call Center**

รหัส 701500000000000032

**24,919 POINTX**

CAGGIONI



## กระเป๋าเดินทางคาจิโอनी 28 นิ้ว รุ่นเวฟ สีเทา

Caggioni Luggage 28 inches Model Wave-Grey

- กระเป๋าเดินทางคาจิโอनी รุ่นเวฟ ขนาด 28" (52x32x76ซม.)
- นน.กระเป๋า 4.1 กก. บรรจุ 114 ลิตร
- วัสดุ PP สีเทา
- 4 ล้อหมุนรอบ
- TSA lock
- น้ำหนักเบา
- โครงซี่

☎ **อัตราการแลกคะแนนผ่าน Call Center**

รหัส 701500000000000033

**28,043 POINTX**



สแกนเพื่อทำการแลกคะแนนสะสม  
ผ่านแอปพลิเคชัน POINTX



ติดต่อศูนย์บริการลูกค้า POINTX  
โทร 1468 กด 7

ระยะเวลาการแลกของรางวัลตาม Catalog นี้  
15 มีนาคม 2568 - 31 มกราคม 2569

# WENGER, เครื่องชั่งน้ำหนักกระเป๋า รุ่น 611883, Mini Digital Luggage Scale สีดำ

WENGER, WG 611883, Mini Digital Luggage Scale, Black



## คุณสมบัติที่สำคัญ

- ใช้งานง่ายและอ่านจอแสดงผลสำหรับการชั่งน้ำหนักสัมภาระก่อนเช็คอิน
- วัดน้ำหนักได้ถึง 40 กก./88 ปอนด์
- รวมแบตเตอรี่
- หมายเลขสินค้า 611883
- การออกแบบที่กะทัดรัดและน้ำหนักเบา

## ขนาด

- สูง 3 ซม
- ความยาว 10 ซม
- ความกว้าง 5 ซม
- น้ำหนัก 0.1 กก

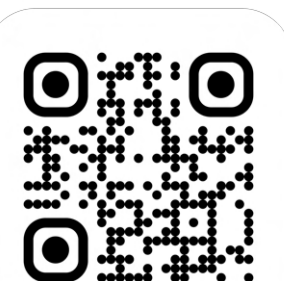
## เครื่องชั่งกระเป๋าเดินทางขนาดกะทัดรัด

ที่ Wenger เราเชื่อว่าแม้แต่ผลิตภัณฑ์ที่เล็กที่สุดก็ควรมีการออกแบบที่ไร้ที่ติเช่นเดียวกับผลิตภัณฑ์ที่ใหญ่กว่าของเราเครื่องชั่งกระเป๋าเดินทางขนาดเล็กแต่มีรูปทรงที่สมบูรณ์แบบเป็นวิธีที่ชาญฉลาดในการหลีกเลี่ยงค่าธรรมเนียมที่ไม่คาดคิดสำหรับกระเป๋าที่มีน้ำหนักเกินเมื่อทำการเช็คอิน มีขนาดกะทัดรัดและใช้งานง่าย แต่ยังสามารถวัดน้ำหนักได้สูงสุด 40 กก./88 ปอนด์ การเตรียมพร้อมจะช่วยคลายความเครียดและความยุ่งยากที่ไม่ต้องการในการเดินทางและเครื่องชั่งนี้เป็นอุปกรณ์เสริมที่ต้องมีสำหรับนักเดินทางบ่อยๆ

## ☎ อัตราการแลกคะแนนผ่าน Call Center

รหัส 702100000000000001

9,000 POINTX



สแกนเพื่อทำการแลกคะแนนสะสม  
ผ่านแอปพลิเคชัน POINTX



ติดต่อศูนย์บริการลูกค้า POINTX  
โทร 1468 กด 7

ระยะเวลาการแลกของรางวัลตาม Catalog นี้  
15 มีนาคม 2568 - 31 มกราคม 2569

## Travelmall, อะแดปเตอร์สำหรับการเดินทาง พร้อมปลั๊ก AC แบบเปลี่ยนได้ & ชาร์จได้ 10W Qi ที่เข้ากันได้จอแสดงผลดิจิทัล MULTI-TOOL รุ่น TM SW11010-PRO สีขาว

Travelmall, TM SW11010PRO-WH Digital DisplayMulti-Tool Adaptor

ขนาดกะทัดรัดเป็นพิเศษและมีการออกแบบบอเนกประสงค์ที่ผสมผสานระหว่าง Wall Charger, 10W Qi Wireless Charger และ 10800mAh ในตัวหลายระบบไฟฟ้า ซึ่งมีตัวเลือกการชาร์จ 3 แบบ เช่น เหมาะสำหรับการเดินทางดังนี้:

- ตัวเลือกการชาร์จที่ 1: ชาร์จสมาร์ทโฟน แท็บเล็ต/MacBook Air ของคุณผ่านเต้ารับ AC ที่บ้านหรือในโรงแรม
- ตัวเลือกการชาร์จที่ 2: ชาร์จสมาร์ทโฟนหรือ AirPods ของคุณผ่านฟังก์ชันการชาร์จไร้สาย 10W Qi ในตัวในกรณีที่ไม่มีสายเคเบิ้ล
- ตัวเลือกการชาร์จที่ 3: ชาร์จใหม่ได้ด้วยแบตเตอรี่ 10,800 mAh ในตัว ที่ชาร์จสมาร์ทโฟน แท็บเล็ต และอุปกรณ์ USB อื่นๆ ได้ในขณะเดินทาง เมื่อไม่มีปลั๊กไฟ

เทคโนโลยีการชาร์จอย่างรวดเร็วด้วยพอร์ตที่ขับเคลื่อนด้วย USB ดีไซน์อัจฉริยะ 2 USB (อินพุต/เอาต์พุต USB-C 1 ช่อง (PD 18W) และพอร์ต QC 3.0 1 พอร์ต) ช่วยให้ชาร์จอุปกรณ์ได้สูงสุด 3 เครื่องพร้อมกัน รวมถึง MacBook Air หรือประเภท C อื่นๆ แล็บท็อปที่เปิดใช้งานซึ่งสามารถรองรับกำลังสูงสุดของอะแดปเตอร์นี้ มาพร้อมกับปลั๊ก US แบบพับได้และปลั๊ก AC แบบเปลี่ยนได้ 3 แบบที่สามารถใช้งานได้ ในกว่า 220 ประเทศ รวมทั้งสหรัฐอเมริกา ยุโรป สหราชอาณาจักร ออสเตรเลีย หรือจีน และเข้ากันได้กับสมาร์ทโฟนที่เปิดใช้งาน Qi ส่วนใหญ่ แล็บท็อปที่มีพอร์ตชาร์จ Type-C หรืออุปกรณ์ที่รองรับ Type-C อื่นๆ ซึ่งสามารถรองรับกำลังไฟสูงสุดของอะแดปเตอร์นี้ หน้าจอแสดงผลดิจิทัลและไฟ LED แสดงสถานะ ความจุของอุปกรณ์และการชาร์จแบบไร้สาย ออกแบบด้วยระบบควบคุมความปลอดภัยในตัวที่ปกป้อง สมาร์ทโฟน หรืออุปกรณ์จากกระแสไฟเกิน แรงดันไฟเกิน และไฟฟ้ลัดวงจร อุปกรณ์ขนาดกะทัดรัด ที่นักเดินทางท่องเที่ยวต้องมี

- ขนาด: 11.5 x 6 x 2.7 ซม.
- น้ำหนัก : 255 กรัม
- ความจุแบตเตอรี่ในตัว: 10800mAh
- อินพุต: AC 100-240V 50/60HZ
- อินพุตและเอาต์พุต USB Type-C: PD 5V-12V DC/1.5A-3.6A (สูงสุด 18W)
- USB (QC 3.0): 3.6-6.5V DC/3A, 6.5-9V DC/2A, 9-12V DC/1.5A
- เอาต์พุตไร้สาย: 10W

### ☎ **อัตราการแลกคะแนนผ่าน Call Center**

รหัส 702100000000000002

**35,234 POINTX**

travelmall



สแกนเพื่อทำการแลกคะแนนสะสม  
ผ่านแอปพลิเคชัน POINTX



ติดต่อศูนย์บริการลูกค้า POINTX  
โทร 1468 กด 7

ระยะเวลาการแลกของรางวัลตาม Catalog นี้  
15 มีนาคม 2568 - 31 มกราคม 2569

travelmall



## Travelmall, อะแดปเตอร์ รุ่นTM SW11028-CB 3-IN-1 สีดำ

Travelmall, SW11028-CB 3in1 Travel Adaptor

- Universal Travel Adapter ใช้งานได้ทุกประเทศทั่วโลก
- มี USB 2 ช่อง
- Wireless Charger สำหรับสมาร์ตโฟนทุกรุ่นที่รองรับ Wireless Charge
- Powrbank 4000mAh ขนาดเล็กพกพาสะดวก ขนาด8.8x5.2x1.6cm, น้ำหนัก70g

☎ **อัตราการแลกคะแนนผ่าน Call Center**

รหัส 702100000000000003

**26,314 POINTX**

VICTORINOX



## VICTORINOX, กระเป๋าจัดเก็บตัวหนังสือเดินทาง VX31372801 Travel Acc4.0, รุ่น Travel Organizer w/RFDProtect, สีดำ

VICTORINOX, VX31372801Travel Acc4.0, TravelOrganizer w/RFDProtect, BK

กระเป๋าจัดเก็บตัวหนังสือเดินทาง และสกุลเงินช่องเสียบการ์ดโดยเฉพาะ มีการป้องกัน RFID ปกป้องข้อมูลส่วนบุคคล

- รหัสสินค้า 31372801
- ขนาด 11 x 24 x 23 ซม.
- น้ำหนัก 0.2 กก.

**รายละเอียด**

- วัสดุด้านนอก ไนลอน
- คอลเลกชัน อุปกรณ์เสริมการเดินทาง 4.0 Accessories

☎ **อัตราการแลกคะแนนผ่าน Call Center**

รหัส 702100000000000004

**20,901 POINTX**

VICTORINOX



## VICTORINOX, กระเป๋าจัดเก็บตัวหนังสือเดินทาง VX31372803 Travel Acc4.0, รุ่น Travel Organizer w/RFDProtect, สีแดง

VICTORINOX, VX31372803 Travel Acc4.0, TravelOrganizer w/RFDProtect, RE

กระเป๋าจัดเก็บตัวหนังสือเดินทาง และสกุลเงินช่องเสียบการ์ดโดยเฉพาะ มีการป้องกัน RFID ปกป้องข้อมูลส่วนบุคคล

- รหัสสินค้า 31372803
- ขนาด 11 x 24 x 23 ซม.
- น้ำหนัก 0.2 กก.

**รายละเอียด**

- วัสดุด้านนอก ไนลอน
- คอลเลกชัน อุปกรณ์เสริมการเดินทาง 4.0 Accessories

☎ **อัตราการแลกคะแนนผ่าน Call Center**

รหัส 702100000000000005

**20,901 POINTX**



สแกนเพื่อทำการแลกคะแนนสะสม ผ่านแอปพลิเคชัน POINTX



ติดต่อศูนย์บริการลูกค้า POINTX โทร 1468 กด 7

ระยะเวลาการแลกของรางวัลตาม Catalog นี้ 15 มีนาคม 2568 - 31 มกราคม 2569

## POLO WORLD, กระเป๋าเดินทาง PW-950 TROLLEY CASE 16" สีดำ

POLO WORLD, PW-950 TROLLEY CASE 16" BLACK



กระเป๋าเดินทาง แบบ Hard Case ผลิตจากวัสดุ โพลีคาร์บอเนต คุณภาพสูง มีความแข็งแรง ยืดหยุ่น ทนทาน และทนต่อแรงกระแทกได้ดี ระบบ ความปลอดภัย TSA LOCK ขนาดใหญ่ตั้งรหัสได้ มี 4 ล้อคู่ Double Wheels สามารถหมุนได้ 360 องศา ภายในมี 2 ฝั่ง มีฝั่งด้านสายรัดกระเป๋า สำหรับใส่เสื้อผ้า และอีกฝั่งเป็นแผงกันสามารถเก็บของอเนกประสงค์ได้เป็นอย่างดี คันชักคู่ อลูมิเนียม แข็งแรงและน้ำหนักเบา สามารถปรับระดับความสูงได้ง่ายต่อการใช้งาน ฝั่งชั้น Add a bag ด้านหน้า เพื่อความสะดวกสบายในการใช้งาน

- ขนาด : 23 x 36 x 40 ซม.
- น้ำหนัก : 2.58 กก.

☎ **อัตราการแลกคะแนนผ่าน Call Center**

รหัส 702100000000000006

**41,052 POINTX**

## POLO WORLD, กระเป๋าเดินทาง PW-950 TROLLEY CASE 16" สีชมพู

POLO WORLD, PW-950 TROLLEY CASE 16" PINK



กระเป๋าเดินทาง แบบ Hard Case ผลิตจากวัสดุ โพลีคาร์บอเนต คุณภาพสูง มีความแข็งแรง ยืดหยุ่น ทนทาน และทนต่อแรงกระแทกได้ดี ระบบ ความปลอดภัย TSA LOCK ขนาดใหญ่ตั้งรหัสได้ มี 4 ล้อคู่ Double Wheels สามารถหมุนได้ 360 องศา ภายในมี 2 ฝั่ง มีฝั่งด้านสายรัดกระเป๋า สำหรับใส่เสื้อผ้า และอีกฝั่งเป็นแผงกันสามารถเก็บของอเนกประสงค์ได้เป็นอย่างดี คันชักคู่ อลูมิเนียม แข็งแรงและน้ำหนักเบา สามารถปรับระดับความสูงได้ง่ายต่อการใช้งาน ฝั่งชั้น Add a bag ด้านหน้า เพื่อความสะดวกสบายในการใช้งาน

- ขนาด : 23 x 36 x 40 ซม.
- น้ำหนัก : 2.58 กก.

☎ **อัตราการแลกคะแนนผ่าน Call Center**

รหัส 702100000000000007

**41,052 POINTX**

## POLO WORLD, กระเป๋าเดินทาง PW-950 TROLLEY CASE 20" สีดำ

POLO WORLD, PW-950 TROLLEY CASE 20" BLACK



กระเป๋าเดินทาง แบบ Hard Case ผลิตจากวัสดุ โพลีคาร์บอเนต คุณภาพสูง มีความแข็งแรง ยืดหยุ่น ทนทาน และทนต่อแรงกระแทกได้ดี ระบบ ความปลอดภัย TSA LOCK ขนาดใหญ่ตั้งรหัสได้ มี 4 ล้อคู่ Double Wheels สามารถหมุนได้ 360 องศา ภายในมี 2 ฝั่ง มีฝั่งด้านสายรัดกระเป๋า สำหรับใส่เสื้อผ้า และอีกฝั่งเป็นแผงกันสามารถเก็บของอเนกประสงค์ได้เป็นอย่างดี คันชักคู่ อลูมิเนียม แข็งแรงและน้ำหนักเบา สามารถปรับระดับความสูงได้ง่ายต่อการใช้งาน ฝั่งชั้น Add a bag ด้านหน้า เพื่อความสะดวกสบายในการใช้งาน

- ขนาดกระเป๋า : 39 x 48 x 22 ซม.
- น้ำหนัก : 3.03 กก.

☎ **อัตราการแลกคะแนนผ่าน Call Center**

รหัส 702100000000000008

**42,470 POINTX**



สแกนเพื่อทำการแลกคะแนนสะสม  
ผ่านแอปพลิเคชัน POINTX



ติดต่อศูนย์บริการลูกค้า POINTX  
โทร 1468 กด 7

ระยะเวลาการแลกของรางวัลตาม Catalog นี้  
15 มีนาคม 2568 - 31 มกราคม 2569



## POLO WORLD, กระเป๋าเดินทาง PW-950 TROLLEY CASE 20" สีชมพู

POLO WORLD, PW-950 TROLLEY CASE 20" PINK



กระเป๋าเดินทาง แบบ Hard Case ผลิตจากวัสดุ โพลีคาร์บอเนต คุณภาพสูง มีความแข็งแรง ยืดหยุ่น ทนทาน และทนต่อแรงกระแทกได้ดี ระบบ ความปลอดภัย TSA LOCK ขนาดใหญ่ตั้งรหัสได้ มี 4 ล้อคู่ Double Wheels สามารถหมุนได้ 360 องศา ภายในมี 2 ฝั่ง มีฝั่งด้านสายรัดกระเป๋า สำหรับใส่เสื้อผ้า และอีกฝั่งเป็นแผงกันสามารถเก็บของอเนกประสงค์ได้เป็นอย่างดี คันชักคู่ อลูมิเนียม แข็งแรงและน้ำหนักเบา สามารถปรับระดับความสูงได้ง่ายต่อการใช้งาน ฝั่งชั้น Add a bag ด้านหน้า เพื่อความสะดวกสบายในการใช้งาน

- ขนาดกระเป๋า : 39 x 48 x 22 ซม.
- น้ำหนัก : 3.03 กก.

☎ **อัตราการแลกคะแนนผ่าน Call Center**

รหัส 702100000000000009

**42,470 POINTX**

## POLO WORLD, กระเป๋าเดินทาง PW-950 TROLLEY CASE 20" สีเทา

POLO WORLD, PW-950 TROLLEY CASE 20" WarmGrey



กระเป๋าเดินทาง แบบ Hard Case ผลิตจากวัสดุ โพลีคาร์บอเนต คุณภาพสูง มีความแข็งแรง ยืดหยุ่น ทนทาน และทนต่อแรงกระแทกได้ดี ระบบ ความปลอดภัย TSA LOCK ขนาดใหญ่ตั้งรหัสได้ มี 4 ล้อคู่ Double Wheels สามารถหมุนได้ 360 องศา ภายในมี 2 ฝั่ง มีฝั่งด้านสายรัดกระเป๋า สำหรับใส่เสื้อผ้า และอีกฝั่งเป็นแผงกันสามารถเก็บของอเนกประสงค์ได้เป็นอย่างดี คันชักคู่ อลูมิเนียม แข็งแรงและน้ำหนักเบา สามารถปรับระดับความสูงได้ง่ายต่อการใช้งาน ฝั่งชั้น Add a bag ด้านหน้า เพื่อความสะดวกสบายในการใช้งาน

- ขนาดกระเป๋า : 39 x 48 x 22 ซม.
- น้ำหนัก : 3.03 กก.

☎ **อัตราการแลกคะแนนผ่าน Call Center**

รหัส 702100000000000010

**42,470 POINTX**

## POLO WORLD, กระเป๋าเดินทาง PW-950 TROLLEY CASE 24" สีดำ

POLO WORLD, PW-950 TROLLEY CASE 24" BLACK



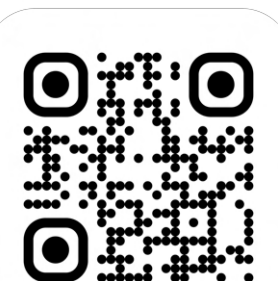
กระเป๋าเดินทาง แบบ Hard Case ผลิตจากวัสดุ โพลีคาร์บอเนต คุณภาพสูง มีความแข็งแรง ยืดหยุ่น ทนทาน และทนต่อแรงกระแทกได้ดี ระบบ ความปลอดภัย TSA LOCK ขนาดใหญ่ตั้งรหัสได้ มี 4 ล้อคู่ Double Wheels สามารถหมุนได้ 360 องศา ภายในมี 2 ฝั่ง มีฝั่งด้านสายรัดกระเป๋า สำหรับใส่เสื้อผ้า และอีกฝั่งเป็นแผงกันสามารถเก็บของอเนกประสงค์ได้เป็นอย่างดี คันชักคู่ อลูมิเนียม แข็งแรงและน้ำหนักเบา สามารถปรับระดับความสูงได้ง่ายต่อการใช้งาน ฝั่งชั้น Add a bag ด้านหน้า เพื่อความสะดวกสบายในการใช้งาน

- ขนาดกระเป๋า : 43 x 60 x 28 ซม.
- น้ำหนัก : 3.95 กก.

☎ **อัตราการแลกคะแนนผ่าน Call Center**

รหัส 702100000000000011

**49,560 POINTX**



สแกนเพื่อทำการแลกคะแนนสะสม  
ผ่านแอปพลิเคชัน POINTX



ติดต่อศูนย์บริการลูกค้า POINTX  
โทร 1468 กด 7

ระยะเวลาการแลกของรางวัลตาม Catalog นี้  
15 มีนาคม 2568 - 31 มกราคม 2569

## POLO WORLD, กระเป๋าเดินทาง PW-950 TROLLEY CASE 24" สีชมพู

POLO WORLD, PW-950 TROLLEY CASE 24" PINK



กระเป๋าเดินทาง แบบ Hard Case ผลิตจากวัสดุ โพลีคาร์บอเนต คุณภาพสูง มีความแข็งแรง ยืดหยุ่น ทนทาน และทนต่อแรงกระแทกได้ดี ระบบ ความปลอดภัย TSA LOCK ขนาดใหญ่ตั้งรหัสได้ มี 4 ล้อคู่ Double Wheels สามารถหมุนได้ 360 องศา ภายในมี 2 ฝั่ง มีฝั่งด้านสายรัดกระเป๋า สำหรับใส่เสื้อผ้า และอีกฝั่งเป็นแผงกันสามารถเก็บของอเนกประสงค์ได้เป็นอย่างดี คันชักคู่ อลูมิเนียม แข็งแรงและน้ำหนักเบา สามารถปรับระดับความสูงได้ง่ายต่อการใช้งาน ฝั่งชั้น Add a bag ด้านหน้า เพื่อความสะดวกสบายในการใช้งาน

- ขนาดกระเป๋า : 43 x 60 x 28 ซม.
- น้ำหนัก : 3.95 กก.

☎ **อัตราการแลกคะแนนผ่าน Call Center**

รหัส 702100000000000012

**49,560 POINTX**

## POLO WORLD, กระเป๋าเดินทาง PW-950 TROLLEY CASE 24" สีเทา

POLO WORLD, PW-950 TROLLEY CASE 24" WarmGrey



กระเป๋าเดินทาง แบบ Hard Case ผลิตจากวัสดุ โพลีคาร์บอเนต คุณภาพสูง มีความแข็งแรง ยืดหยุ่น ทนทาน และทนต่อแรงกระแทกได้ดี ระบบ ความปลอดภัย TSA LOCK ขนาดใหญ่ตั้งรหัสได้ มี 4 ล้อคู่ Double Wheels สามารถหมุนได้ 360 องศา ภายในมี 2 ฝั่ง มีฝั่งด้านสายรัดกระเป๋า สำหรับใส่เสื้อผ้า และอีกฝั่งเป็นแผงกันสามารถเก็บของอเนกประสงค์ได้เป็นอย่างดี คันชักคู่ อลูมิเนียม แข็งแรงและน้ำหนักเบา สามารถปรับระดับความสูงได้ง่ายต่อการใช้งาน ฝั่งชั้น Add a bag ด้านหน้า เพื่อความสะดวกสบายในการใช้งาน

- ขนาดกระเป๋า : 43 x 60 x 28 ซม.
- น้ำหนัก : 3.95 กก.

☎ **อัตราการแลกคะแนนผ่าน Call Center**

รหัส 702100000000000013

**49,560 POINTX**

## POLO WORLD, กระเป๋าเดินทาง PW-950 TROLLEY CASE 28" สีดำ

POLO WORLD, PW-950 TROLLEY CASE 28" BLACK



กระเป๋าเดินทาง แบบ Hard Case ผลิตจากวัสดุ โพลีคาร์บอเนต คุณภาพสูง มีความแข็งแรง ยืดหยุ่น ทนทาน และทนต่อแรงกระแทกได้ดี ระบบ ความปลอดภัย TSA LOCK ขนาดใหญ่ตั้งรหัสได้ มี 4 ล้อคู่ Double Wheels สามารถหมุนได้ 360 องศา ภายในมี 2 ฝั่ง มีฝั่งด้านสายรัดกระเป๋า สำหรับใส่เสื้อผ้า และอีกฝั่งเป็นแผงกันสามารถเก็บของอเนกประสงค์ได้เป็นอย่างดี คันชักคู่ อลูมิเนียม แข็งแรงและน้ำหนักเบา สามารถปรับระดับความสูงได้ง่ายต่อการใช้งาน ฝั่งชั้น Add a bag ด้านหน้า เพื่อความสะดวกสบายในการใช้งาน

- ขนาดกระเป๋า : 49 x 70 x 31 ซม.
- น้ำหนัก : 4.94 กก.

☎ **อัตราการแลกคะแนนผ่าน Call Center**

รหัส 702100000000000014

**56,250 POINTX**



สแกนเพื่อทำการแลกคะแนนสะสม  
ผ่านแอปพลิเคชัน POINTX



ติดต่อศูนย์บริการลูกค้า POINTX  
โทร 1468 กด 7

ระยะเวลาการแลกของรางวัลตาม Catalog นี้  
15 มีนาคม 2568 - 31 มกราคม 2569

## POLO WORLD, กระเป๋าเดินทาง PW-950 TROLLEY CASE 28" สีชมพู

POLO WORLD, PW-950 TROLLEY CASE 28" PINK



กระเป๋าเดินทาง แบบ Hard Case ผลิตจากวัสดุ โพลีคาร์บอเนต คุณภาพสูง มีความแข็งแรง ยืดหยุ่น ทนทาน และทนต่อแรงกระแทกได้ดี ระบบ ความปลอดภัย TSA LOCK ขนาดใหญ่ตั้งรหัสได้ มี 4 ล้อคู่ Double Wheels สามารถหมุนได้ 360 องศา ภายในมี 2 ฝั่ง มีฝั่งด้านสายรัดกระเป๋า สำหรับใส่เสื้อผ้า และอีกฝั่งเป็นแผงกันสามารถเก็บของอเนกประสงค์ได้เป็นอย่างดี คันชักคู่ อลูมิเนียม แข็งแรงและน้ำหนักเบา สามารถปรับระดับความสูงได้ง่ายต่อการใช้งาน ฝั่งชั้น Add a bag ด้านหน้า เพื่อความสะดวกสบายในการใช้งาน

- ขนาดกระเป๋า : 49 x 70 x 31 ซม.
- น้ำหนัก : 4.94 กก.

☎ **อัตราการแลกคะแนนผ่าน Call Center**

รหัส 702100000000000015

**56,250 POINTX**

## POLO WORLD, กระเป๋าเดินทาง PW-950 TROLLEY CASE 28" สีเทา

POLO WORLD, PW-950 TROLLEY CASE 28" WarmGrey



กระเป๋าเดินทาง แบบ Hard Case ผลิตจากวัสดุ โพลีคาร์บอเนต คุณภาพสูง มีความแข็งแรง ยืดหยุ่น ทนทาน และทนต่อแรงกระแทกได้ดี ระบบ ความปลอดภัย TSA LOCK ขนาดใหญ่ตั้งรหัสได้ มี 4 ล้อคู่ Double Wheels สามารถหมุนได้ 360 องศา ภายในมี 2 ฝั่ง มีฝั่งด้านสายรัดกระเป๋า สำหรับใส่เสื้อผ้า และอีกฝั่งเป็นแผงกันสามารถเก็บของอเนกประสงค์ได้เป็นอย่างดี คันชักคู่ อลูมิเนียม แข็งแรงและน้ำหนักเบา สามารถปรับระดับความสูงได้ง่ายต่อการใช้งาน ฝั่งชั้น Add a bag ด้านหน้า เพื่อความสะดวกสบายในการใช้งาน

- ขนาดกระเป๋า : 49 x 70 x 31 ซม.
- น้ำหนัก : 4.94 กก.

☎ **อัตราการแลกคะแนนผ่าน Call Center**

รหัส 702100000000000016

**56,250 POINTX**



สแกนเพื่อทำการแลกคะแนนสะสม  
ผ่านแอปพลิเคชัน POINTX



ติดต่อศูนย์บริการลูกค้า POINTX  
โทร 1468 กด 7

ระยะเวลาการแลกของรางวัลตาม Catalog นี้  
15 มีนาคม 2568 - 31 มกราคม 2569

## Airwheel กระเป๋าเดินทางไฟฟ้าใช้ได้ รุ่น SE3miniT – Black

Airwheel Rideable Electric Suitcase Model SE3miniT – Black

Airwheel



- กระเป๋าเดินทางไฟฟ้าใช้ได้
- ความเร็วสูงสุด 8 km/hr
- ระยะทาง 8 km
- ชาร์จประมาณ 2 hr
- รับน้ำหนักสูงสุด 110 kg
- ปริมาตรความจุ 26 ลิตร
- สามารถโหลดใต้เครื่องบินได้

☎ **อัตราการแลกคะแนนผ่าน Call Center**

รหัส 701000000000001905

**323,750 POINTX**

## Airwheel กระเป๋าเดินทางไฟฟ้าใช้ได้ รุ่น SE3T – Black

Airwheel Rideable Electric Suitcase Model SE3T – Black

Airwheel



- กระเป๋าเดินทางไฟฟ้าใช้ได้
- ความเร็วสูงสุด 13 km/hr
- ระยะทาง 8 km
- ระยะการชาร์จประมาณ 2 hr
- น้ำหนักเครื่อง 9 kg
- รองรับน้ำหนักสูงสุด 110 kg
- ปริมาตรความจุ 48 ลิตร
- สามารถโหลดใต้เครื่องบินได้

☎ **อัตราการแลกคะแนนผ่าน Call Center**

รหัส 701000000000001910

**373,750 POINTX**



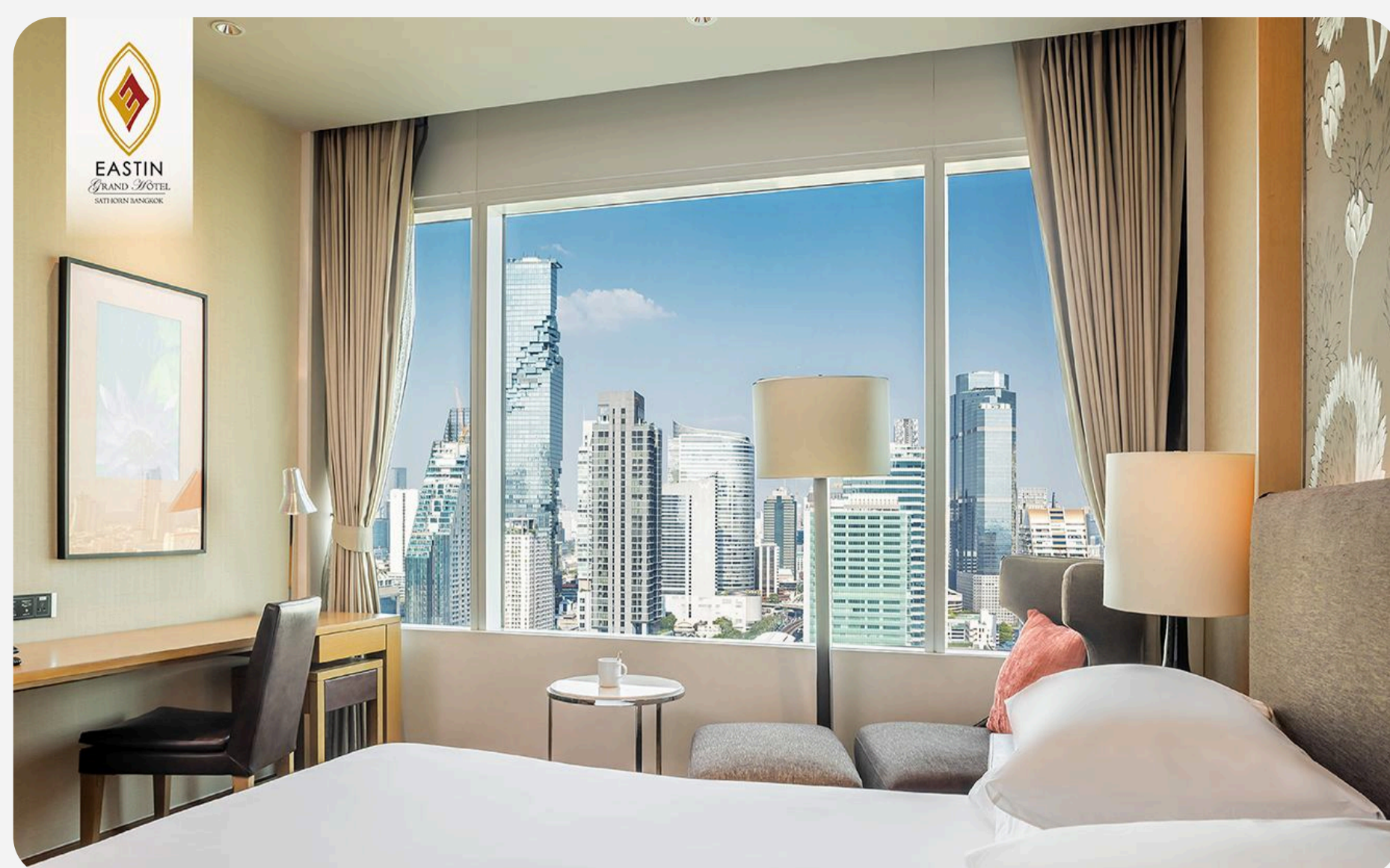
สแกนเพื่อทำการแลกคะแนนสะสม  
ผ่านแอปพลิเคชัน POINTX



ติดต่อศูนย์บริการลูกค้า POINTX  
โทร 1468 กด 7

ระยะเวลาการแลกของรางวัลตาม Catalog นี้  
15 มีนาคม 2568 – 31 มกราคม 2569

## Eastin Grand Hotel Sathorn Bangkok – Superior Room with Breakfast for 2 persons



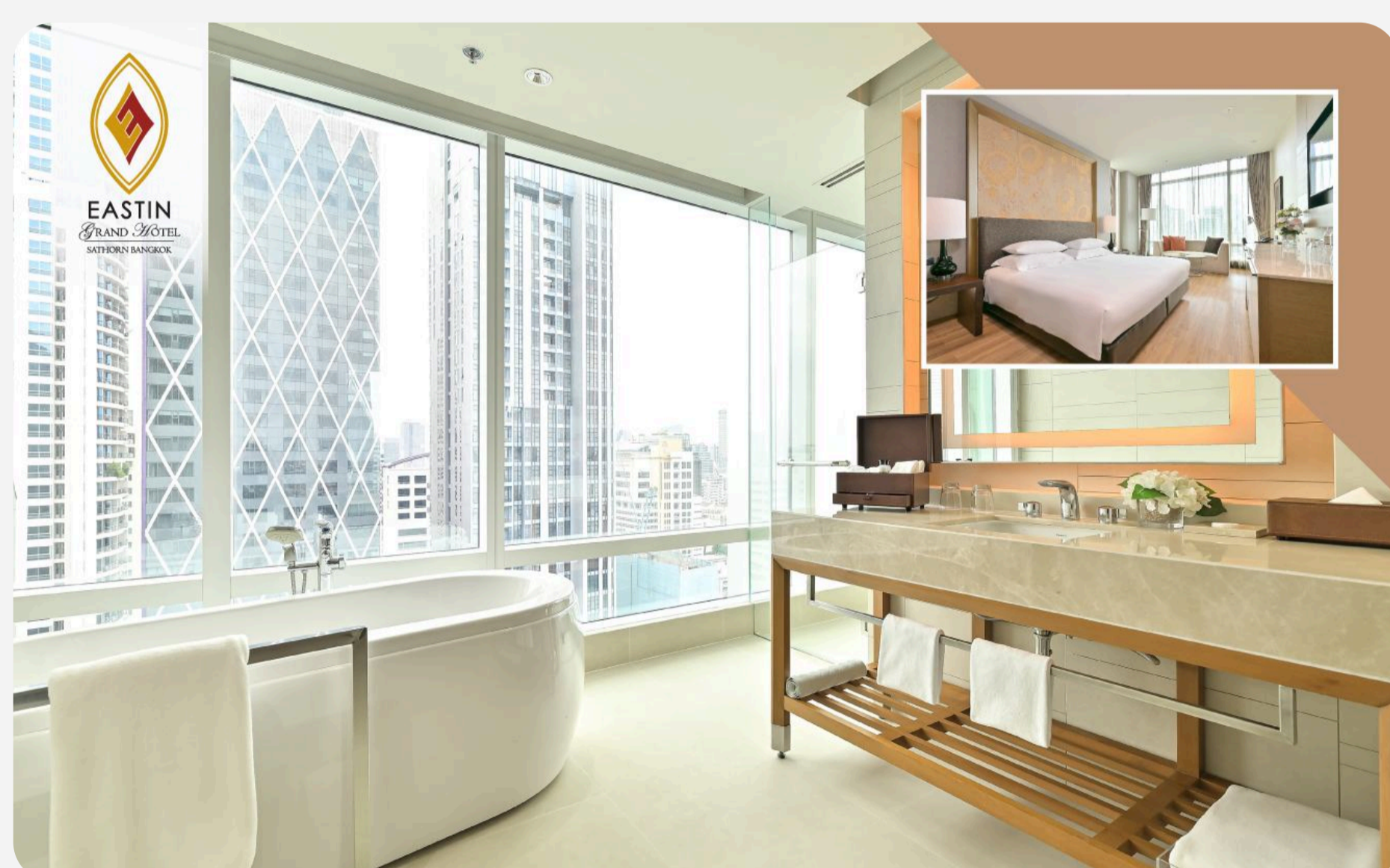
- ห้องซูพีเรีย รวมอาหารเช้า สำหรับ 2 ท่าน โรงแรมอีสติน แกรนด์ สาทร กรุงเทพฯ
- บัตรห้องพัก ใช้ได้ตั้งแต่ 15 มีนาคม 2568 – 31 มีนาคม 2569 (ยกเว้นวันที่ 28 ธันวาคม 2568 – 4 มกราคม 2569) (แลก point ได้ถึง 31 มกราคม 2569)
- สำรองห้องพักล่วงหน้าอย่างน้อย 7 วัน ได้ที่ 02-210-8100 ต่อ แผนกสำรองห้องพัก (ทั้งนี้ขึ้นอยู่กับจำนวนห้องว่างในแต่ละวัน)

☎ **อัตราการแลกเปลี่ยนผ่าน Call Center**

รหัส 110006109650000002

**47,150 POINTX**

## Eastin Grand Hotel Sathorn Bangkok – Executive Deluxe Room with Breakfast for 2 persons plus Executive Lounge Benefits



- ห้องเอ็กซีคิวทีฟ ดีลักซ์ รวมอาหารเช้า สำหรับ 2 ท่าน และ สิทธิประโยชน์เข้ารับบริการของเอ็กซีคิวทีฟ เลานจ์ โรงแรมอีสติน แกรนด์ สาทร กรุงเทพฯ
- บัตรห้องพัก ใช้ได้ตั้งแต่ 15 มีนาคม 2568 – 31 มีนาคม 2569 (ยกเว้นวันที่ 28 ธันวาคม 2568 – 4 มกราคม 2569) (แลก point ได้ถึง 31 มกราคม 2569)
- สำรองห้องพักล่วงหน้าอย่างน้อย 7 วัน ได้ที่ 02-210-8100 ต่อ แผนกสำรองห้องพัก (ทั้งนี้ขึ้นอยู่กับจำนวนห้องว่างในแต่ละวัน)

☎ **อัตราการแลกเปลี่ยนผ่าน Call Center**

รหัส 110006109650000003

**77,945 POINTX**



สแกนเพื่อทำการแลกเปลี่ยนสะสม  
ผ่านแอปพลิเคชัน POINTX



ติดต่อศูนย์บริการลูกค้า POINTX  
โทร 1468 กด 7

ระยะเวลาการแลกเปลี่ยนของรางวัลตาม Catalog นี้  
15 มีนาคม 2568 – 31 มกราคม 2569

## The Peri Hotel Khao Yai – Superior Room Garden View Weekday (15 Mar – 30 Sep 2025)



เข้าพักช่วงวันที่ 15 มีนาคม ถึง วันที่ 30 กันยายน 2568

- สามารถเข้าพักวันอาทิตย์ ถึงวันพฤหัสบดีเท่านั้น
- จ่ายเพิ่มเติม 1,500 บาท/ห้อง/คืน กรณีเข้าพักวันศุกร์ เสาร์ และวันหยุดนักขัตฤกษ์เดี่ยวที่ตรงกับวันธรรมดา (วันหยุดกลางสัปดาห์)
- จ่ายเพิ่มเติม 2,000 บาท/ห้อง/คืน กรณีเข้าพักช่วงวันหยุดยาวต่อเนื่อง
- มีจำนวนห้องพักจำกัดสำหรับการใช้คะแนนจองห้องพักในแต่ละวัน
- อ้างอิงวันหยุดตามเอกสารที่โรงแรมส่งให้
- ขอสงวนสิทธิ์งดรับบัตรกำนัลห้องพักตั้งแต่วันที่ 11-15 เมษายน 2568
- บัตรกำนัลห้องพักนี้ไม่สามารถใช้ร่วมกับรายการส่งเสริมการขายอื่นๆ
- กรุณาสำรองห้องพักล่วงหน้าอย่างน้อย 7 วัน ก่อนเข้าพัก
- บัตรกำนัลนี้ไม่สามารถคืนเงินได้
- เชื้อไขเป็นไปตามที่โรงแรมฯ กำหนด อาจเปลี่ยนแปลงได้ตามความเหมาะสม โดยไม่ต้องแจ้งให้ทราบล่วงหน้า

สำรองห้องพัก ติดต่อ 063 196 4999

Line OA: @theperihotel

Email: reservations.khaoyai@theperihotel.com

 อัตราการแลกคะแนนผ่าน Call Center

รหัส 110006076610000001

23,400 POINTX

## The Peri Hotel Khao Yai – Superior Room Garden View Weekday (Oct 2025 – Jan 2026)



เข้าพักช่วงวันที่ 1 ตุลาคม 2568 ถึง วันที่ 31 มกราคม 2569

- สามารถเข้าพักวันอาทิตย์ ถึงวันพฤหัสบดีเท่านั้น
- จ่ายเพิ่มเติม 1,500 บาท/ห้อง/คืน กรณีเข้าพักวันศุกร์ เสาร์ และวันหยุดนักขัตฤกษ์เดี่ยวที่ตรงกับวันธรรมดา (วันหยุดกลางสัปดาห์)
- จ่ายเพิ่มเติม 2,000 บาท/ห้อง/คืน กรณีเข้าพักช่วงวันหยุดยาวต่อเนื่อง
- มีจำนวนห้องพักจำกัดสำหรับการใช้คะแนนจองห้องพักในแต่ละวัน
- อ้างอิงวันหยุดตามเอกสารที่โรงแรมส่งให้
- ขอสงวนสิทธิ์งดรับบัตรกำนัลห้องพักตั้งแต่วันที่ 20 ธ.ค. 2568 ถึง วันที่ 2 ม.ค. 2569
- บัตรกำนัลห้องพักนี้ไม่สามารถใช้ร่วมกับรายการส่งเสริมการขายอื่นๆ
- กรุณาสำรองห้องพักล่วงหน้าอย่างน้อย 7 วัน ก่อนเข้าพัก
- บัตรกำนัลนี้ไม่สามารถคืนเงินได้
- เชื้อไขเป็นไปตามที่โรงแรมฯ กำหนด อาจเปลี่ยนแปลงได้ตามความเหมาะสม โดยไม่ต้องแจ้งให้ทราบล่วงหน้า

สำรองห้องพัก ติดต่อ 063 196 4999

Line OA: @theperihotel

Email: reservations.khaoyai@theperihotel.com

 อัตราการแลกคะแนนผ่าน Call Center

รหัส 110006076610000002

33,280 POINTX



สแกนเพื่อทำการแลกคะแนนสะสม  
ผ่านแอปพลิเคชัน POINTX



ติดต่อศูนย์บริการลูกค้า POINTX  
โทร 1468 กด 7

ระยะเวลาการแลกของรางวัลตาม Catalog นี้  
15 มีนาคม 2568 – 31 มกราคม 2569

## The Peri Hotel Hua Hin – Superior Room Garden View Weekday (15 Mar – 30 Sep 2025)



เข้าพักช่วงวันที่ 15 มีนาคม ถึง วันที่ 30 กันยายน 2568

- สามารถเข้าพักวันอาทิตย์ ถึงวันพฤหัสบดีเท่านั้น
- จ่ายเพิ่มเติม 1,000 บาท/ห้อง/คืน กรณีเข้าพักวันศุกร์ เสาร์ และวันหยุดนักขัตฤกษ์เดี่ยวที่ตรงกับวันธรรมดา (วันหยุดกลางสัปดาห์)
- จ่ายเพิ่มเติม 1,500 บาท/ห้อง/คืน กรณีเข้าพักช่วงวันหยุดยาวต่อเนื่อง
- มีจำนวนห้องพักจำกัดสำหรับการใช้คะแนนของห้องพักในแต่ละวัน
- อ้างอิงวันหยุดตามเอกสารที่โรงแรมส่งให้
- ขอสงวนสิทธิ์รับบัตรกำนัลห้องพักตั้งแต่วันที่ 11-15 เมษายน 2568
- บัตรกำนัลห้องพักนี้ไม่สามารถใช้ร่วมกับรายการส่งเสริมการขายอื่นๆ
- กรุณาสำรองห้องพักล่วงหน้าอย่างน้อย 7 วัน ก่อนเข้าพัก
- บัตรกำนัลนี้ไม่สามารถคืนเงินได้
- เชื้อนไขเป็นไปตามที่โรงแรมฯ กำหนด อาจเปลี่ยนแปลงได้ตามความเหมาะสม โดยไม่ต้องแจ้งให้ทราบล่วงหน้า

สำรองห้องพัก ติดต่อ 063 187 0777

Line OA: @theperihotel

Email: reservations.huahin@theperihotel.com

☎ **อัตราการแลกคะแนนผ่าน Call Center**

รหัส 110006058460000001

**23,400 POINTX**

## The Peri Hotel Hua Hin – Superior Room Garden View Weekday (Oct 2025 – Jan 2026)



เข้าพักช่วงวันที่ 1 ตุลาคม 2568 ถึง วันที่ 31 มกราคม 2569

- สามารถเข้าพักวันอาทิตย์ ถึงวันพฤหัสบดีเท่านั้น
- จ่ายเพิ่มเติม 1,000 บาท/ห้อง/คืน กรณีเข้าพักวันศุกร์ เสาร์ และวันหยุดนักขัตฤกษ์เดี่ยวที่ตรงกับวันธรรมดา (วันหยุดกลางสัปดาห์)
- จ่ายเพิ่มเติม 1,500 บาท/ห้อง/คืน กรณีเข้าพักช่วงวันหยุดยาวต่อเนื่อง
- มีจำนวนห้องพักจำกัดสำหรับการใช้คะแนนของห้องพักในแต่ละวัน
- อ้างอิงวันหยุดตามเอกสารที่โรงแรมส่งให้
- ขอสงวนสิทธิ์รับบัตรกำนัลห้องพักตั้งแต่วันที่ 20 ธ.ค.2568 ถึง วันที่ 2 ม.ค. 2569
- บัตรกำนัลห้องพักนี้ไม่สามารถใช้ร่วมกับรายการส่งเสริมการขายอื่นๆ
- กรุณาสำรองห้องพักล่วงหน้าอย่างน้อย 7 วัน ก่อนเข้าพัก
- บัตรกำนัลนี้ไม่สามารถคืนเงินได้
- เชื้อนไขเป็นไปตามที่โรงแรมฯ กำหนด อาจเปลี่ยนแปลงได้ตามความเหมาะสม โดยไม่ต้องแจ้งให้ทราบล่วงหน้า

สำรองห้องพัก ติดต่อ 063 187 0777

Line OA: @theperihotel

Email: reservations.huahin@theperihotel.com

☎ **อัตราการแลกคะแนนผ่าน Call Center**

รหัส 110006058460000002

**31,405 POINTX**



สแกนเพื่อทำการแลกคะแนนสะสม  
ผ่านแอปพลิเคชัน POINTX



ติดต่อศูนย์บริการลูกค้า POINTX  
โทร 1468 กด 7

ระยะเวลาการแลกของรางวัลตาม Catalog นี้  
15 มีนาคม 2568 – 31 มกราคม 2569

## ANA ANAN Resort & Villas Pattaya – Deluxe Twin Room



- บัตรกำนัลนี้รวมอาหารเช้า สำหรับ 2 ท่าน
- พักได้สูงสุด ผู้ใหญ่ 3 ท่าน หรือ ผู้ใหญ่ 2 ท่าน และ เด็ก 2 ท่าน
- เติงเสริม ราคา 1,500 บาท ต่อ คืน รวมอาหารเช้า
- อาหารเช้าเพิ่มผู้ใหญ่ ราคาท่านละ 650 บาท, เด็กอายุต่ำกว่า 12 ขวบ นอนกับพ่อแม่ ไม่มีเติงเสริม ค่าอาหารเช้าราคา ท่านละ 300 บาท ต่อท่าน, เด็กอายุต่ำกว่า 5 ขวบ ทานฟรี

### เงื่อนไข:

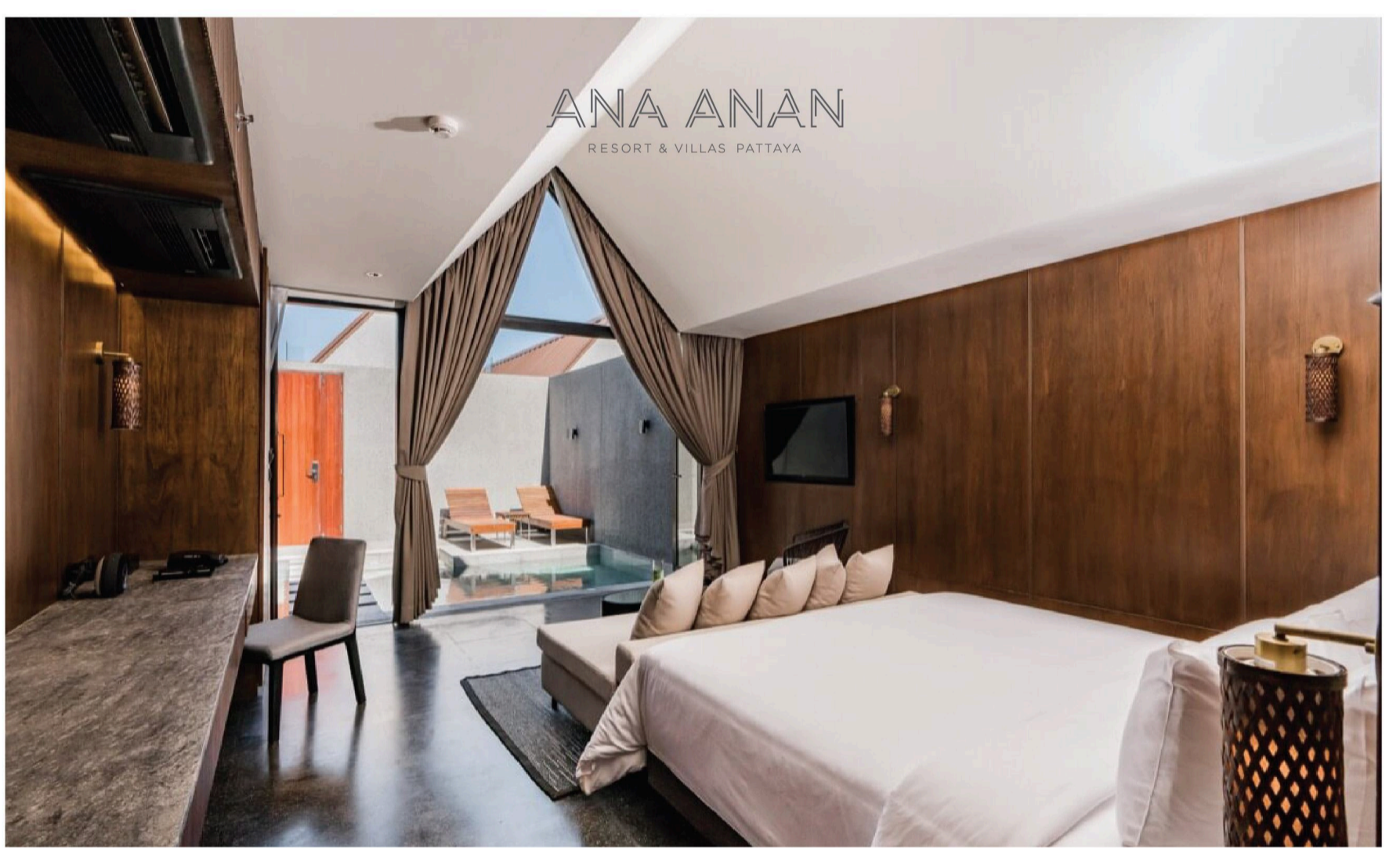
- บัตรกำนัลนี้สามารถแลกคะแนน ตั้งแต่ 15 มีนาคม 2568 – 31 มกราคม 2569
- บัตรกำนัลนี้สามารถใช้ได้วันธรรมดา และ วัน เสาร์-อาทิตย์ โดยห้องว่างขึ้นอยู่กับการจอง
- ชำระเพิ่มเติม ห้องละ 1,000 บาท / คืน หากเข้าพักในช่วงวันหยุดนักขัตฤกษ์ หรือช่วงวันหยุดยาว
- ต้องทำการจองก่อนการเข้าพักล่วงหน้า กับแผนกสำรองห้องพักโดยตรง  
ที่เบอร์ +66 (0) 3309 8888 หรือ อีเมล : reservations@anaanan.com
- บัตรกำนัลตัวจริงจะต้องนำมาแสดงตอนที่ลงทะเบียนเท่านั้น
- บัตรกำนัลนี้ไม่สามารถใช้เพื่อแลกแทนเงินสด หรือ ไม่สามารถต่ออายุบัตรกำนัลได้
- บัตรกำนัลนี้ไม่สามารถใช้ร่วมกับโปรแกรมส่งเสริมการขายอื่นๆได้

### ☎ อัตราการแลกคะแนนผ่าน Call Center

รหัส 110006189620000001

39,312 POINTX

## ANA ANAN Resort & Villas Pattaya – Skydeck Pool Villa



- บัตรกำนัลนี้รวมอาหารเช้า สำหรับ 2 ท่าน
- พักได้สูงสุด ผู้ใหญ่ 3 ท่าน หรือ ผู้ใหญ่ 2 ท่าน และ เด็ก 2 ท่าน
- เติงเสริม ราคา 2,500 บาท ต่อ คืน รวมอาหารเช้า
- อาหารเช้าเพิ่มผู้ใหญ่ ราคาท่านละ 650 บาท, เด็กอายุต่ำกว่า 12 ขวบ นอนกับพ่อแม่ ไม่มีเติงเสริม ค่าอาหารเช้าราคา ท่านละ 300 บาท ต่อท่าน, เด็กอายุต่ำกว่า 5 ขวบ ทานฟรี
- รวมคลับเลาจ์ (เบรคบาย และ อาหารว่างพร้อมเครื่องดื่มตอนเย็น)

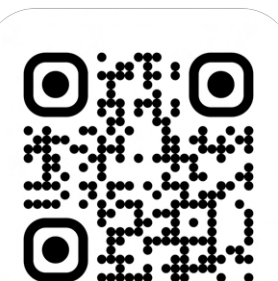
### เงื่อนไข:

- บัตรกำนัลนี้สามารถแลกคะแนนได้ ตั้งแต่ 15 มีนาคม 2568 – 31 มกราคม 2569
- บัตรกำนัลนี้สามารถใช้ได้วันธรรมดา และ วัน เสาร์-อาทิตย์ โดยห้องว่างขึ้นอยู่กับการจอง
- ชำระเพิ่มเติม ห้องละ 2,500 บาท / คืน หากเข้าพักในช่วงวันหยุดนักขัตฤกษ์ หรือช่วงวันหยุดยาว
- ต้องทำการจองก่อนการเข้าพักล่วงหน้า กับแผนกสำรองห้องพักโดยตรง  
ที่เบอร์ +66 (0) 3309 8888 อีเมล : reservations@anaanan.com
- บัตรกำนัลตัวจริงจะต้องนำมาแสดงตอนที่ลงทะเบียนเท่านั้น
- บัตรกำนัลนี้ไม่สามารถใช้เพื่อแลกแทนเงินสด หรือ ไม่สามารถต่ออายุบัตรกำนัลได้
- บัตรกำนัลนี้ไม่สามารถใช้ร่วมกับโปรแกรมส่งเสริมการขายอื่นๆได้

### ☎ อัตราการแลกคะแนนผ่าน Call Center

รหัส 110006189620000002

94,129 POINTX



สแกนเพื่อทำการแลกคะแนนสะสม  
ผ่านแอปพลิเคชัน POINTX



ติดต่อศูนย์บริการลูกค้า POINTX  
โทร 1468 กด 7

ระยะเวลาการแลกของรางวัลตาม Catalog นี้  
15 มีนาคม 2568 – 31 มกราคม 2569



## Springfield @ Sea Resort & Spa – Deluxe Room



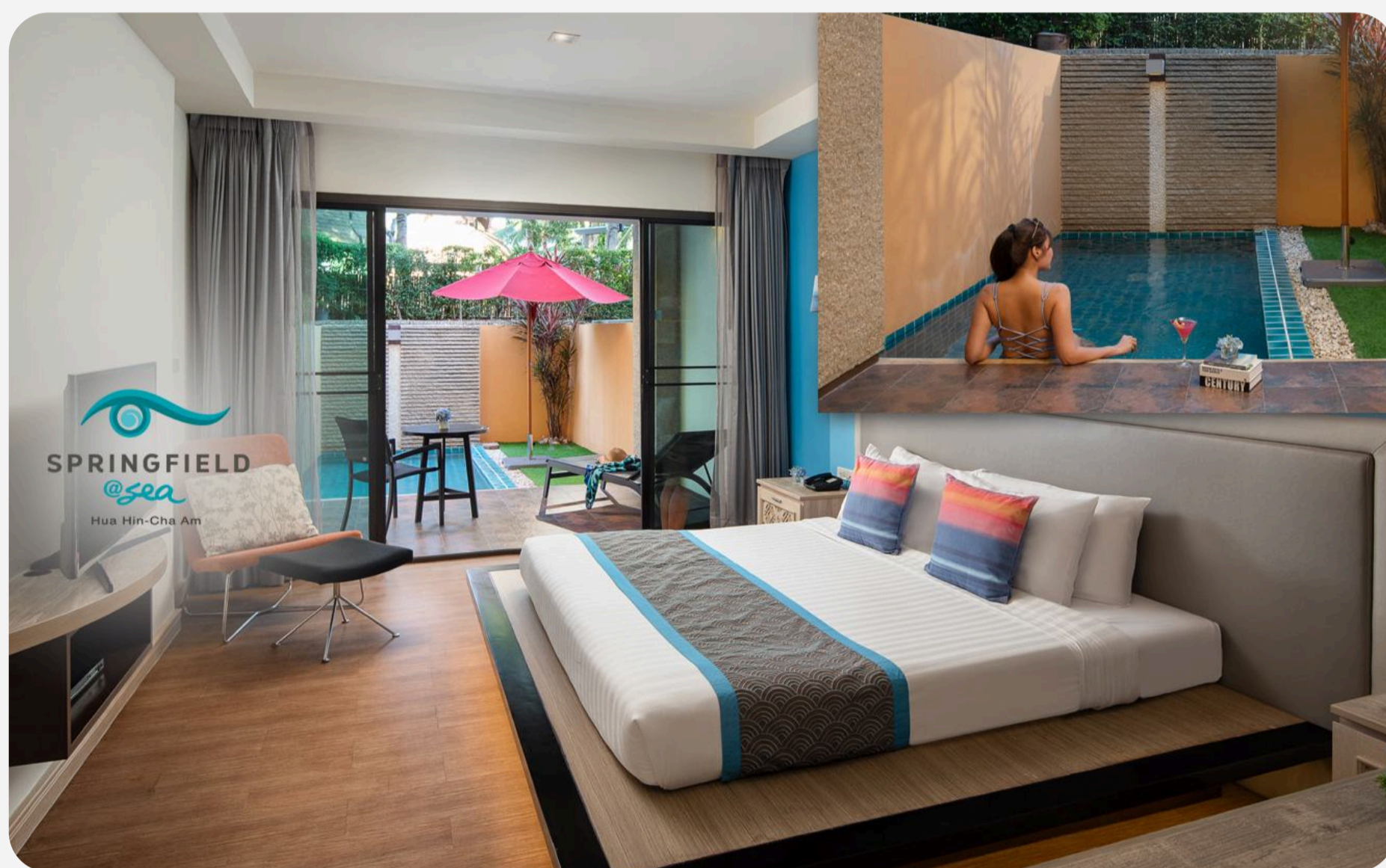
- ห้อง ดีลัก รูม พร้อมอาหารเช้า 2 ท่าน
- ห้องพักสไตล์โมเดิร์น ขนาด 44 ตร.ม
- มีระเบียงและชิงช้า ขนาดกว้าง
- ห้องพักพร้อมอาหารเช้าสำหรับการเข้าพัก 2 ท่าน
- สามารถใช้เข้าพักรับได้ทุกวัน ยกเว้นวันหยุดยาว และวันหยุดนักขัตฤกษ์
- การเข้าพักวันหยุดยาว ชำระเพิ่ม 500- บาทต่อห้องต่อคืน
- สำรองห้องพักได้ที่ 02 2312244 ต่อ 108, 109 หรือ  
Email: reservationbkk@springfieldresort.com

### ☎ อัตราการแลกคะแนนผ่าน Call Center

รหัส 110006083940000001

**34,392 POINTX**

## Springfield @ Sea Resort & Spa – Pool Room



- ห้อง พูลรูม พร้อมอาหารเช้า 2 ท่าน
- ห้องพัก ขนาด 57 ตร.ม
- มีระเบียงและชิงช้า ขนาดกว้าง
- ห้องพักพร้อมอาหารเช้าสำหรับการเข้าพัก 2 ท่าน
- สามารถใช้เข้าพักรับได้ทุกวัน ยกเว้นวันหยุดยาว และวันหยุดนักขัตฤกษ์
- การเข้าพักวันหยุดยาว ชำระเพิ่ม 500- บาทต่อห้องต่อคืน
- สำรองห้องพักได้ที่ 02 2312244 ต่อ 108, 109 หรือ  
Email: reservationbkk@springfieldresort.com

### ☎ อัตราการแลกคะแนนผ่าน Call Center

รหัส 110006083940000002

**39,406 POINTX**

## Springfield @ Sea Resort & Spa – Junior Suite



- ห้อง จูเนียร์ 스위트 พร้อมอาหารเช้า 2 ท่าน
- ห้องพัก พร้อมห้องนั่งเล่น ขนาด 56 ตร.ม
- มีโซฟาห้องนั่งเล่น ระเบียงและชิงช้า ขนาดกว้าง
- ห้องพักพร้อมอาหารเช้าสำหรับการเข้าพัก 2 ท่าน
- สามารถใช้เข้าพักรับได้ทุกวัน ยกเว้นวันหยุดยาว และวันหยุดนักขัตฤกษ์
- การเข้าพักวันหยุดยาว ชำระเพิ่ม 500- บาทต่อห้องต่อคืน
- สำรองห้องพักได้ที่ 02 2312244 ต่อ 108, 109 หรือ  
Email: reservationbkk@springfieldresort.com

### ☎ อัตราการแลกคะแนนผ่าน Call Center

รหัส 110006083940000003

**50,258 POINTX**



สแกนเพื่อทำการแลกคะแนนสะสม  
ผ่านแอปพลิเคชัน POINTX



ติดต่อศูนย์บริการลูกค้า POINTX  
โทร 1468 กด 7

ระยะเวลาการแลกของรางวัลตาม Catalog นี้  
15 มีนาคม 2568 – 31 มกราคม 2569



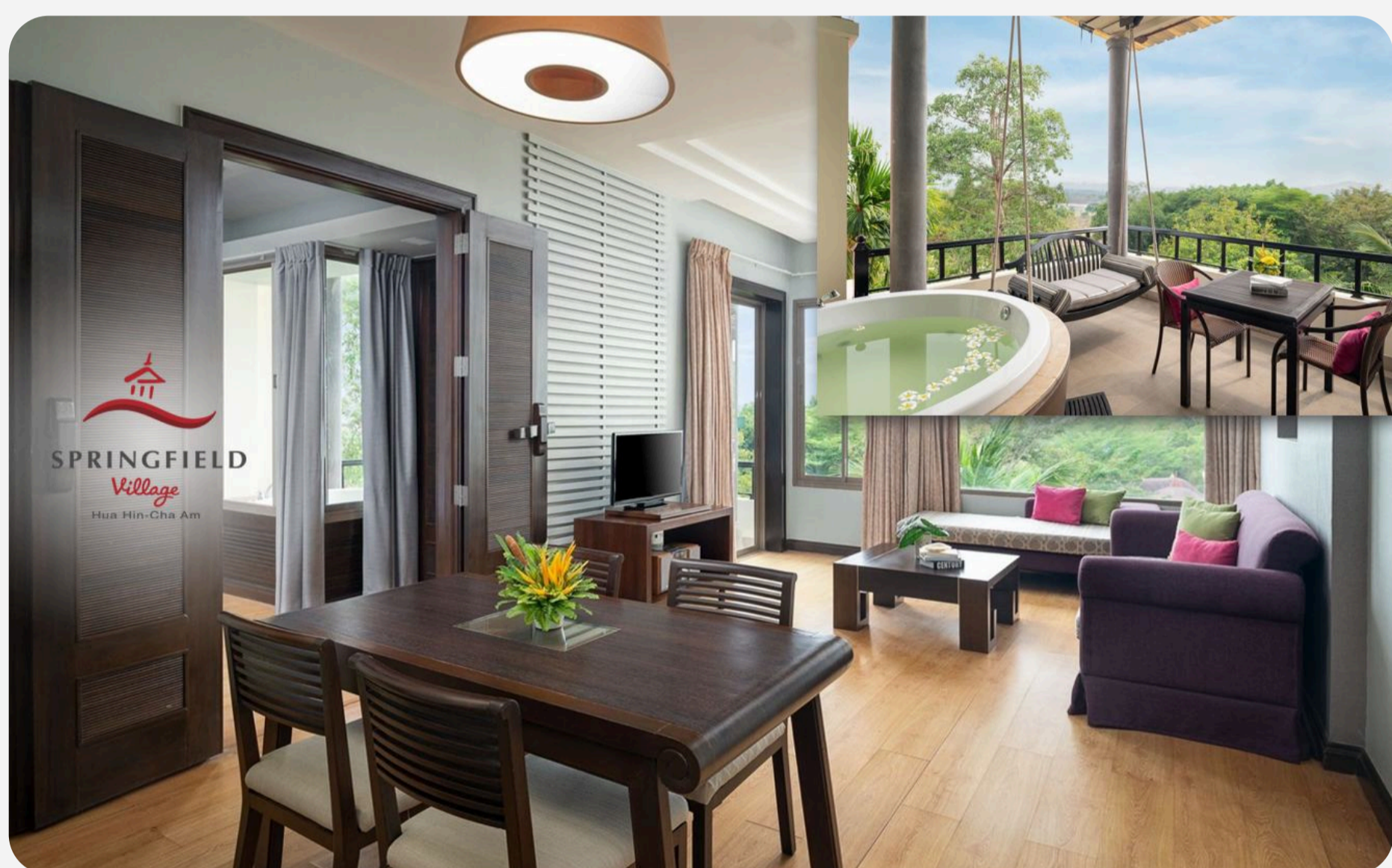
## Springfield Village Golf & Spa – Deluxe Room

- ห้อง ดีลัก รุม พร้อมอาหารเช้า สำหรับการเข้าพัก 2 ท่าน
- ห้องพิกสโตลโมเดิร์น ขนาด 55 ตร.ม
- มีอ่างจากุซซี่ พร้อม ระเบียงและชิงช้า ขนาดกว้าง
- สามารถใช้เข้าพักได้ทุกวัน ยกเว้นวันหยุดยาว และวันหยุดนักขัตฤกษ์
- การเข้าพักวันหยุดยาว ชำระเพิ่ม 300- บาทต่อห้องต่อคืน
- สำรองห้องพักได้ที่ 02 2312244 ต่อ 108, 109 หรือ  
Email: reservationbkk@springfieldresort.com

### ☎ อัตราการแลกคะแนนผ่าน Call Center

รหัส 110006141140000001

28,425 POINTX



## Springfield Village Golf & Spa – Junior Suite

- ห้อง จูเนียร์ 스위트 พร้อมอาหารเช้าสำหรับการเข้าพัก 2 ท่าน
- ห้องพิกสโตลโมเดิร์น ขนาด 64 ตร.ม
- มีห้องนั่งเล่น และ อ่างจากุซซี่ พร้อม ระเบียงและชิงช้า ขนาดกว้าง
- สามารถใช้เข้าพักได้ทุกวัน ยกเว้นวันหยุดยาว และวันหยุดนักขัตฤกษ์
- การเข้าพักวันหยุดยาว ชำระเพิ่ม 300- บาทต่อห้องต่อคืน
- สำรองห้องพักได้ที่ 02 2312244 ต่อ 108, 109 หรือ  
Email: reservationbkk@springfieldresort.com

### ☎ อัตราการแลกคะแนนผ่าน Call Center

รหัส 110006141140000002

33,808 POINTX



## Springfield Village Golf & Spa – Deluxe Villa

- ห้อง ดีลัก วิลล่าพร้อมอาหารเช้าสำหรับการเข้าพัก 2 ท่าน
- ห้องวิลล่าส่วนตัว ที่ล้อมรอบด้วยภูเขา ด้วยพื้นที่ขนาด 45 ตร.ม
- มีอ่างอาบน้ำ พร้อม ระเบียงและชิงช้า ขนาดกว้าง
- สามารถใช้เข้าพักได้ทุกวัน ยกเว้นวันหยุดยาว และวันหยุดนักขัตฤกษ์
- การเข้าพักวันหยุดยาว ชำระเพิ่ม 300- บาทต่อห้องต่อคืน
- สำรองห้องพักได้ที่ 02 2312244 ต่อ 108, 109 หรือ  
Email: reservationbkk@springfieldresort.com

### ☎ อัตราการแลกคะแนนผ่าน Call Center

รหัส 110006141140000003

45,550 POINTX



สแกนเพื่อทำการแลกคะแนนสะสม  
ผ่านแอปพลิเคชัน POINTX



ติดต่อศูนย์บริการลูกค้า POINTX  
โทร 1468 กด 7

ระยะเวลาการแลกของรางวัลตาม Catalog นี้  
15 มีนาคม 2568 – 31 มกราคม 2569

## Springfield Village Golf & Spa – Grand Villa



- ห้อง แกรนด์ วิลล่า พร้อมอาหารเช้าสำหรับการเข้าพัก 2 ท่าน
- ห้องวิลล่าส่วนตัว สไตส์โมเดิร์น ที่ล้อมรอบด้วยภูเขา ด้วยพื้นที่ขนาด 45 ตร.ม
- มีอ่างอาบน้ำ พร้อม ระเบียงและซิงช้า ขนาดกว้าง
- สามารถใช้เข้าพักได้ทุกวัน ยกเว้นวันหยุดยาว และวันหยุดนักขัตฤกษ์
- การเข้าพักวันหยุดยาว ชำระเพิ่ม 300- บาทต่อห้องต่อคืน
- สำรองห้องพักได้ที่ 02 2312244 ต่อ 108, 109 หรือ  
Email: reservationbkk@springfieldresort.com

### ☎ อัตราการแลกคะแนนผ่าน Call Center

รหัส 110006141140000004

54,519 POINTX

## Springfield Village Golf & Spa – Executive Villa



- ห้อง เอ็กเซคิวทีฟ วิลล่า พร้อมอาหารเช้าสำหรับการเข้าพัก 2 ท่าน
- ห้องวิลล่าส่วนตัว สไตส์โมเดิร์น ที่ล้อมรอบด้วยภูเขา ด้วยพื้นที่ขนาด 70 ตร.ม
- มีพื้นที่ห้องนั่งเล่น อ่างอาบน้ำ พร้อม ระเบียงและซิงช้า ขนาดกว้าง
- สามารถใช้เข้าพักได้ทุกวัน ยกเว้นวันหยุดยาว และวันหยุดนักขัตฤกษ์
- การเข้าพักวันหยุดยาว ชำระเพิ่ม 300- บาทต่อห้องต่อคืน
- สำรองห้องพักได้ที่ 02 2312244 ต่อ 108, 109 หรือ  
Email: reservationbkk@springfieldresort.com

### ☎ อัตราการแลกคะแนนผ่าน Call Center

รหัส 110006141140000005

67,796 POINTX

## วิธีการแลกรับของรางวัล

สมาชิกบัตรเครดิต SCB และ CardX สามารถใช้คะแนน POINTX แลกรับของรางวัลได้ 2 วิธี คือ

สมาชิกบัตรเครดิต SCB และ CardX สามารถใช้คะแนน POINTX แลกรับของรางวัลผ่าน Call Center โทร 1468 กด 7 สำหรับของรางวัลแต่ละรายการ ตามที่บริษัทกำหนด โดยต้องใช้คะแนน POINTX แบบเต็มจำนวน ทั้งนี้เป็นไปตามเงื่อนไขการแลกคะแนนที่บริษัทกำหนด

นอกจากนี้ สมาชิกบัตรเครดิต SCB และ CardX ยังสามารถแลกคะแนนบนแอปพลิเคชัน POINTX ซึ่งช่องทางนี้ สมาชิกจะสามารถแลกรับของรางวัล ด้วยการใช้คะแนนแบบเต็มจำนวน หรือคะแนนบางส่วน ขั้นต่ำ 1 POINTX ร่วมกับเงินในบัญชีเงินฝากธนาคารไทยพาณิชย์ หรือบัตรเครดิต SCB และ CardX สำหรับสินค้าที่ร่วมรายการ ทั้งนี้เป็นไปตามเงื่อนไขการแลกของรางวัล และเงื่อนไขการแลกคะแนนที่เกี่ยวข้อง ตามที่บริษัท และธนาคารฯ กำหนด



สแกนเพื่อทำการแลกคะแนนสะสม  
ผ่านแอปพลิเคชัน POINTX



ติดต่อศูนย์บริการลูกค้า POINTX  
โทร 1468 กด 7

ระยะเวลาการแลกของรางวัลตาม Catalog นี้  
15 มีนาคม 2568 – 31 มกราคม 2569