

POINTX 2025

# Electronic

รายการของรางวัลแลกคะแนน POINTX

ในหมวดเครื่องใช้ไฟฟ้า

ตั้งแต่วันที่ 15 มีนาคม 2568 - 31 มกราคม 2569



## Toshiba หม้อไฟฟ้าอเนกประสงค์ HC-14KSSTH

Toshiba Multipurpose Electric Pot HC-14KSSTH

TOSHIBA



- กำลังไฟฟ้า 1500 วัตต์
- ขนาด 4.5 ลิตร
- ฟังก์ชันการทำอาหารที่หลากหลาย สามารถใช้ในการผัด ต้ม ตุ่น ทอด สเต็ก ปิ้งย่าง ชาบู ภายในชุดมีอุปกรณ์พิเศษมาให้ 3 ชิ้น เพื่อรองรับการทำอาหารที่หลากหลายเมนู
- เทคโนโลยี Flattop Uniform Heating สามารถกระจายความร้อนไปยังหม้อภาชนะอย่างสม่ำเสมอและรวดเร็ว
- หม้อภาชนะมีการเคลือบด้วยวัสดุเกรดอาหาร PTFE มีคุณสมบัติไม่เหนียวเหนอะหนะ
- ทำความสะอาดง่าย นอกจากนี้ ยังสามารถล้างผ่านเครื่องล้างจานได้
- ระบบป้องกันความร้อนสูงเกิน ช่วยต่อการควบคุมอุณหภูมิ
- ระบบการควบคุมอุณหภูมิแบบ Stepless ปรับระดับความร้อนโดยเพียงเลื่อนปุ่มควบคุมตามความต้องการ

☎ **อัตราการแลกคะแนนผ่าน Call Center**

รหัส 701700000000000001

**48,639 POINTX**

## Toshiba เตาอบไฟฟ้า TL-MC40Z

Toshiba Electric Oven TL-MC40Z

TOSHIBA



- ขนาดความจุ 40 ลิตร
- อบพร้อมกันได้สูงสุด 4 ระดับ
- กระจายความร้อนได้ดี
- ปรับอุณหภูมิได้สูงสุด 230 องศาเซลเซียส
- ฮีตเตอร์ บน-ล่าง กระจายความร้อนได้ดี
- ห้องอบรองรับได้ 4 ถาด พร้อมกัน
- ปลอดภัยด้วยประตูกระจกนิรภัย 2 ชั้น

☎ **อัตราการแลกคะแนนผ่าน Call Center**

รหัส 701700000000000002

**53,625 POINTX**



สแกนเพื่อทำการแลกคะแนนสะสม  
ผ่านแอปพลิเคชัน POINTX



ติดต่อศูนย์บริการลูกค้า POINTX  
โทร 1468 กด 7

ระยะเวลาการแลกของรางวัลตาม Catalog นี้  
15 มีนาคม 2568 - 31 มกราคม 2569



## Hotari พัดลมตั้งโต๊ะ T14M1

Hotari table fan T14M1

Hatarí



- ขนาด 14 นิ้ว
- ปรับแรงลมได้ 3 ระดับ
- ปรับสายช้ายขวาและหยุด สายได้ตามต้องการ
- ปลอดภัยด้วยระบบตัดไฟอัตโนมัติเมื่อมอเตอร์มีอุณหภูมิสูงด้วยเทอร์มอล ฟิวส์ (Thermal Fuse)
- มอเตอร์ประสิทธิภาพสูงด้วยระบบรองสั้น ซินเทอริง เมทัล (Sintering Metal)
- ผ่านกระบวนการผลิตที่ได้การรับรองมาตรฐาน ISO 9001 และ มาตรฐาน ISO 14001
- ได้รับมาตรฐานประหยัดไฟเบอร์ 5 จากการไฟฟ้าฝ่ายผลิตแห่งประเทศไทย
- ได้รับมาตรฐานความปลอดภัย มอก.9342558 จากสำนักงานมาตรฐานผลิตภัณฑ์อุตสาหกรรม

☎ **อัตราการแลกคะแนนผ่าน Call Center**

รหัส 701700000000000003

**9,875 POINTX**

## Hotari พัดลมตั้งโต๊ะ T16M1

Hotari table fan T16M1

Hatarí



- ขนาด 16 นิ้ว
- ปรับแรงลมได้ 3 ระดับ
- ปรับสายช้ายขวาและหยุด สายได้ตามต้องการ
- ปลอดภัยด้วยระบบตัดไฟอัตโนมัติเมื่อมอเตอร์มีอุณหภูมิสูงด้วยเทอร์มอล ฟิวส์ (Thermal Fuse)
- มอเตอร์ประสิทธิภาพสูงด้วยระบบรองสั้น ซินเทอริง เมทัล (Sintering Metal)
- ผ่านกระบวนการผลิตที่ได้การรับรองมาตรฐาน ISO 9001 และ มาตรฐาน ISO 14001
- ได้รับมาตรฐานประหยัดไฟเบอร์ 5 จากการไฟฟ้าฝ่ายผลิตแห่งประเทศไทย
- ได้รับมาตรฐานความปลอดภัย มอก.9342558 จากสำนักงานมาตรฐานผลิตภัณฑ์อุตสาหกรรม

☎ **อัตราการแลกคะแนนผ่าน Call Center**

รหัส 701700000000000004

**12,375 POINTX**

## Toshiba ไมโครเวฟ MM-EM25PE(BM)

Toshiba Microwave MM-EM25PE(BM)

TOSHIBA



- ขนาดความจุ 25 ลิตร
- กำลังไฟ 800 วัตต์
- สามารถปรับระดับกำลังไฟได้ถึง 11ระดับ
- ควบคุมการปรุงอาหาร เพียงสัมผัส Touch-PAD
- ง่าย ในทุก ฟังก์ชัน การทำอาหาร พร้อมทั้งเมนูอัตโนมัติ
- การตั้งค่าเวลา อย่างสะดวก สบาย
- ฟังก์ชันละลายอาหารแช่แข็ง

☎ **อัตราการแลกคะแนนผ่าน Call Center**

รหัส 701700000000000005

**52,375 POINTX**



สแกนเพื่อทำการแลกคะแนนสะสม  
ผ่านแอปพลิเคชัน POINTX



ติดต่อศูนย์บริการลูกค้า POINTX  
โทร 1468 กด 7

ระยะเวลาการแลกของรางวัลตาม Catalog นี้  
15 มีนาคม 2568 - 31 มกราคม 2569



HITACHI



## Hitachi เครื่องทำความสะอาดแบบด้าม PVXW1M

Hitachi stick cleaner PVXW1M

- รองรับการทำความสะอาดทั้งพื้นเปียกและแห้ง พร้อมโหมดทำความสะอาดตัวเอง
- Electric Roller Brush สำหรับการดูดทั้งเปียกและแห้ง เพื่อการทำความสะอาดที่ดีขึ้น
- มาพร้อมระบบถังน้ำที่แยกแหว่งถังน้ำสกปรก และถังน้ำสะอาดออกจากกัน
- หัวดูด Auto Drive ช่วยให้ตัวเครื่องทำงานสะดวก และรู้สึกเบามากขึ้น
- หน้าจอแสดงผลดิจิทัล มองเห็นและแสดงสถานะชัดเจน

☎ **อัตราการแลกคะแนนผ่าน Call Center**

รหัส 701700000000000006

**154,581 POINTX**

MITSUBISHI  
ELECTRIC  
Changes for the Better



## Mitsubishi พัดลมปรับระดับ R18A-GB

Mitsubishi slide fan R18A-GB

- ขนาดใบพัด 18 นิ้ว
- ใบพัดแบบ 3 ใบพัด
- ตะแกรงที่เป็นพิเศษ
- ปรับแรงลมได้ 3 ระดับ
- ปรับความสูง-ต่ำได้ 3 ระดับ
- มอเตอร์ให้พลังลมแรงกว่าเดิม พร้อมมอเตอร์แบบปิด ป้องกันฝุ่นละออง และสิ่งแปลกปลอม
- THERMAL FUSE ตัดไฟอัตโนมัติเมื่อมอเตอร์มีอุณหภูมิสูงเกิน
- CURRENT FUSE ตัดไฟอัตโนมัติเมื่อไฟฟาลัดวงจร

☎ **อัตราการแลกคะแนนผ่าน Call Center**

รหัส 701700000000000007

**22,375 POINTX**

imarflex



## Imarflex พัดลมอุตสาหกรรม IF-516

Imarflex industrial fan IF-516

- ขนาด 18 นิ้ว
- กำลังไฟฟ้า 70 วัตต์
- สามารถปรับเลื่อนระดับความสูงได้ระหว่าง 88 - 103 เซนติเมตร
- ปรับแรงลม ได้ 3 ระดับ
- สามารถปรับสายอัตโนมัติได้ (ซ้าย-ขวา)
- ระบบตัดไฟอัตโนมัติเทอร์โมฟิวส์
- มอก.ใหม่ล่าสุด มอก.934-2558

☎ **อัตราการแลกคะแนนผ่าน Call Center**

รหัส 701700000000000009

**16,125 POINTX**



สแกนเพื่อทำการแลกคะแนนสะสม  
ผ่านแอปพลิเคชัน POINTX



ติดต่อศูนย์บริการลูกค้า POINTX  
โทร 1468 กด 7

ระยะเวลาการแลกของรางวัลตาม Catalog นี้  
15 มีนาคม 2568 - 31 มกราคม 2569



## Sharp กระติกน้ำร้อนไฟฟ้า KP-19S

Sharp electric hot pot KP-19S

SHARP



- ขนาด 1.8 ลิตร
- กำลังไฟฟ้าเข้า 610 วัตต์
- ปลั๊กไฟระบบแม่เหล็ก ป้องกันอุบัติเหตุจากการสะดุดสายไฟ
- สเกลบอกระดับน้ำ ทำให้มองเห็นระดับน้ำจากภายนอกชัดเจน
- ขนาด กว้าง 201 มม. สูง 275 มม. ลึก 247 มม.
- ปุ่มกดน้ำเบาแรง กดง่ายเพียงครั้งเดียว
- ฐานกระติกแบบ ROTATABLE BASE หมุนไปมาได้ 360 องศา
- ยูนิแคป ฝากระติกแบบขึ้นเดียว กดน้ำและเปิดเติมน้ำสะดวกมากขึ้น
- ตัวกระติกภายในทำด้วยสแตนเลส ไม่เป็นสนิมและทำความสะอาดง่าย
- ให้น้ำร้อนพร้อมใช้ทุกเวลา ด้วยระบบต้มน้ำและรักษาความร้อนอัตโนมัติ

☎ **อัตราการแลกคะแนนผ่าน Call Center**

รหัส 701700000000000010

**13,625 POINTX**

## Toshiba เตาอบไฟฟ้าดิจิทัล TL2-SAC25GZC(GR)

Toshiba Digital Electric Oven TL2-SAC25GZC(GR)

TOSHIBA



- ขนาดความจุ 25 ลิตร
- สะดวก สั่งงานผ่านแอปพลิเคชัน TSmartLife
- สุขภาพดีด้วยการอบลมร้อน
- เมนูเพื่อสุขภาพ ด้วยฟังก์ชันทอดไร้น้ำมัน
- ร้อนเร็วและทั่วถึง ตัวทำความร้อนถึง 6 ตัว
- หน้าจอ LCD ขนาด 4.5 นิ้ว
- 13 ฟังก์ชันการใช้งาน
- ปรับอุณหภูมิได้สูงสุด 230 องศาเซลเซียส
- สูตรอาหาร Update ในแอปฯ อย่างต่อเนื่อง

☎ **อัตราการแลกคะแนนผ่าน Call Center**

รหัส 701700000000000011

**77619 POINTX**



สแกนเพื่อทำการแลกคะแนนสะสม  
ผ่านแอปพลิเคชัน POINTX



ติดต่อศูนย์บริการลูกค้า POINTX  
โทร 1468 กด 7

ระยะเวลาการแลกของรางวัลตาม Catalog นี้  
15 มีนาคม 2568 - 31 มกราคม 2569



## Hitachi ตู้เย็น มัลติดอร์ RWB700VTH2 GBK

Hitachi Refrigerator Multidoor RWB700VTH2 GBK

HITACHI



- ความจุ 22.8 คิว
- VIP เทคโนโลยีแผงฉนวนใยแก้วสุญญากาศแบบบาง ช่วยกันความร้อนจากภายนอก ช่วยประหยัดพลังงาน สามารถเก็บความเย็นไว้ได้นานถึง 15 ชม. ระหว่างไฟดับ
- เซนเซอร์อัจฉริยะตรวจจับอุณหภูมิ และควบคุมการทำงานเพื่อรักษาอุณหภูมิให้คงที่และเหมาะสมที่สุด
- ระบบทำความเย็นแบบพัดลมคู่ช่วยเพิ่มประสิทธิภาพในการทำความเย็นสูงสุดทั้งในช่องแช่แข็งและช่องแช่เย็นระบบทำความเย็นแบบพัดลมคู่ช่วยเพิ่มประสิทธิภาพในการทำความเย็นสูงสุดทั้งในช่องแช่แข็งและช่องแช่เย็น
- Selectable Zone (โหมดแช่เย็น, โหมดซิลเลออร์, โหมดซอฟท์ฟรีซ, โหมดแช่แข็ง) สามารถปรับอุณหภูมิได้ถึง 4 ระดับ ตามความเหมาะสม
- แผ่นกรอง ขจัดกลิ่นได้อย่างมีประสิทธิภาพ
- Quick Cooling ทำความเย็นได้อย่างรวดเร็วทันใจ
- Quick Freezing ระบบทำน้ำแข็งอัตโนมัติ ที่สามารถทำน้ำแข็งได้เร็วขึ้นในปุ่มเดียว
- ภายในมองเห็นได้ชัดเจน จัดวางได้อย่างเป็นระเบียบเรียบร้อย และเป็นสัดส่วน จัดเก็บและหยิบใช้งานง่าย

☎ **อัตราการแลกคะแนนผ่าน Call Center**

รหัส 701700000000000012

749,875 POINTX

TOSHIBA



## Toshiba ไมโครเวฟ MW3-MM25PE(BK)

Toshiba Microwave MW3-MM25PE(BK)

- ขนาดความจุ 25 ลิตร
- กำลังไฟ 800 วัตต์
- สามารถปรับระดับกำลังไฟได้ถึง 5 ระดับ
- ฟังก์ชันละลายอาหารแช่แข็ง

☎ **อัตราการแลกคะแนนผ่าน Call Center**

รหัส 701700000000000013

39,875 POINTX

HITACHI



## Hitachi เครื่องดูดฝุ่น CV-945F PG

Hitachi Vacuum Cleaner CV-945F PG

- เครื่องดูดฝุ่นแบบถัง 1800 วัตต์
- กำลังดูดสูงสุด 350 วัตต์
- ถังขนาดใหญ่ จุฝุ่นได้มากถึง 18 ลิตร
- สายไฟยาว 7.8 เมตร
- ตัวเครื่องผลิตจากโลหะ แข็งแรง ทนทาน
- ใช้งานง่าย สะดวกสบายด้วยด้ามจับถนัดมือ
- ที่เก็บอุปกรณ์ในตัวเครื่อง
- ฟังก์ชันเป่าลม

☎ **อัตราการแลกคะแนนผ่าน Call Center**

รหัส 701700000000000014

49,237 POINTX



สแกนเพื่อทำการแลกคะแนนสะสม  
ผ่านแอปพลิเคชัน POINTX



ติดต่อศูนย์บริการลูกค้า POINTX  
โทร 1468 กด 7

ระยะเวลาการแลกของรางวัลตาม Catalog นี้  
15 มีนาคม 2568 - 31 มกราคม 2569



## Sharp กระติกน้ำร้อนไฟฟ้า KP-30S

Sharp electric hot pot KP-30S

SHARP



- ขนาด 2.9 ลิตร
- กำลังไฟฟ้าเข้า 670 วัตต์
- ปลั๊กไฟระบบแม่เหล็ก ป้องกันอุบัติเหตุจากการเสียดสายไฟ
- สเกลบอกระดับน้ำ ทำให้มองเห็นระดับน้ำจากภายนอกชัดเจน
- ขนาด กว้าง 201 มม. สูง 357 มม. ลึก 247 มม.
- ปุ่มกดน้ำเบาแรง กดง่ายเพียงครั้งเดียว
- ฐานกระติกแบบ ROTATABLE BASE หมุนไปมาได้ 360 องศา
- ยูนิแคป ฝากระติกแบบขึ้นเดียว กดน้ำและเปิดเติมน้ำสะดวกมากขึ้น
- ตัวกระติกภายในทำด้วยสแตนเลส ไม่เป็นสนิมและทำความสะอาดง่าย
- ให้น้ำร้อนพร้อมใช้ทุกเวลา ด้วยระบบต้มน้ำและรักษาความร้อนอัตโนมัติ

☎ **อัตราการแลกคะแนนผ่าน Call Center**

รหัส 701700000000000015

**16,125 POINTX**

## Beko กาต้มน้ำไฟฟ้า WKM4215W

Beko electric kettle WKM4215W

beko



- กำลังไฟ 2,200 วัตต์
- ความจุ 1.7 ลิตร
- ฐานหมุนได้ 360 องศา
- ระบบป้องกันการแห้งจากการต้ม
- ระบบตัดไฟอัตโนมัติ
- ที่เก็บสายไฟในตัว

☎ **อัตราการแลกคะแนนผ่าน Call Center**

รหัส 701700000000000016

**16,125 POINTX**

## Imarflex พัดลมอุตสาหกรรม IF-514

Imarflex industrial fan IF-514

imarflex



- ขนาด 18 นิ้ว
- กำลังไฟฟ้า 70 วัตต์
- สามารถปรับเลื่อนระดับความสูงได้ระหว่าง 88 - 103 เซนติเมตร
- ปรับแรงลม ได้ 3 ระดับ
- สามารถปรับสายอัตโนมัติได้ (ซ้าย-ขวา)
- ระบบตัดไฟอัตโนมัติเทอร์โมฟิวส์
- มอก.ใหม่ล่าสุด มอก.934-2558

☎ **อัตราการแลกคะแนนผ่าน Call Center**

รหัส 701700000000000017

**16,125 POINTX**



สแกนเพื่อทำการแลกคะแนนสะสม  
ผ่านแอปพลิเคชัน POINTX



ติดต่อศูนย์บริการลูกค้า POINTX  
โทร 1468 กด 7

ระยะเวลาการแลกของรางวัลตาม Catalog นี้  
15 มีนาคม 2568 - 31 มกราคม 2569



**beko**

## Beko ตู้เย็นขนาดเล็ก RS9222S

Beko Mini Refrigerator RS9222S

- ความจุ 3.3 คิว / 92 ลิตร
- วัสดุของชั้นวางกระจกนिरภัย
- คอมเพรสเซอร์ ระบบธรรมดา
- ไฟส่องช่องแช่เย็น สลับตำแหน่งเปิดประตูได้ Reversible Door
- สารทำความเย็นR600A

☎ **อัตราการแลกคะแนนผ่าน Call Center**

รหัส 701700000000000018

**59,875 POINTX**

**TOSHIBA**

## Toshiba เครื่องซักผ้าฝาบุน AW-DUM1600LT(SG)

Toshiba top loading washing machine AW-DUM1600LT(SG)

- ความจุ 15 กก.
- GreatWaves ประหยัดน้ำ ประหยัดไฟ ทนทาน ทำงานเงียบ
- Ultra Fine Bubble ฟองละเอียดระดับนาโน สะอาดถึงใยผ้า
- Direct Drive Inverter มอเตอร์ต่อตรงเข้ากับถังซัก ทรงพลัง แข็งแรงทนทาน
- Tub Clean ทำความสะอาดถังซัก
- พลังน้ำ 3 ทิศทาง พร้อมจานซักรูปแบบใหม่
- มีช่องใส่ผงซักฟอก และน้ำยาปรับผ้านุ่ม ใช้งานสะดวก ทำความสะอาดง่าย
- ฝาเครื่องแบบกระจกนिरภัย รับน้ำหนักได้ 100 กก. เสริมตัวชะลอฝาถึง

☎ **อัตราการแลกคะแนนผ่าน Call Center**

รหัส 701700000000000019

**162,375 POINTX**

**Hatari**

## Hatari พัดลมสไลด์ S16M1

Hatari Slide Fan S16M1

- ขนาด 16 นิ้ว
- ปรับแรงลมได้ 3 ระดับ
- ปรับระดับความสูงได้ 5 ระดับ ตั้งแต่ 87.0 -107.0 เซนติเมตร
- ปรับสายช้ายขวา และหยุดสายได้ตามต้องการ
- ปลอดภัยด้วยระบบตัดไฟอัตโนมัติเมื่อมอเตอร์มีอุณหภูมิสูงด้วย เทอร์มอล ฟิวส์ (Thermal Fuse)
- มอเตอร์ประสิทธิภาพสูงด้วยระบบรองสั้น ซินเทอริง เมทัล (Sintering Metal)
- ผ่านกระบวนการผลิตที่ได้การรับรองมาตรฐาน ISO 9001 และ มาตรฐาน ISO 14001
- ได้รับมาตรฐานประหยัดไฟเบอร์ 5 จากการใช้ไฟฟ้าฝ่ายผลิตแห่งประเทศไทย
- ได้รับมาตรฐานความปลอดภัย มอก.9342558 จากสำนักงานมาตรฐานผลิตภัณฑ์อุตสาหกรรม

☎ **อัตราการแลกคะแนนผ่าน Call Center**

รหัส 701700000000000020

**13,625 POINTX**



สแกนเพื่อทำการแลกคะแนนสะสม  
ผ่านแอปพลิเคชัน POINTX



ติดต่อศูนย์บริการลูกค้า POINTX  
โทร 1468 กด 7

ระยะเวลาการแลกของรางวัลตาม Catalog นี้  
15 มีนาคม 2568 - 31 มกราคม 2569



## Hitachi เครื่องดูดฝุ่นแบบด้าม PV-X85M

Hitachi Stick Vacuum Cleaner PV-X85M

HITACHI



- หัวดูด Turbo Brush พร้อมไฟ LED
- 4 หัวดูดขนแปรงทำความสะอาดแบบ 2-in-1 (สำหรับดูดฝุ่นตามซอกและปิดฝุ่น)
- ความจุฝุ่น 0.4 ลิตร
- ความจุถังเก็บฝุ่น 0.5 ลิตร
- แบตเตอรี่ Li-ion DC 21.6V
- ระยะเวลาในการชาร์จแบตเตอรี่ ประมาณ 4-6 ชั่วโมง
- ระยะเวลาในการใช้งาน
- โหมดมาตรฐาน ประมาณ 70 นาที
- โหมดแรงสุด ประมาณ 21 นาที

☎ **อัตราการแลกคะแนนผ่าน Call Center**

รหัส 701700000000000021

**72,120 POINTX**

## Hitachi ไมโครเวฟ HMR-M2002

Hitachi Microwave HMR-M2002

HITACHI



- ความจุ 20 ลิตร กำลังไฟ 700 วัตต์
- ปรับระดับความร้อนได้ 5 ระดับ
- ควบคุมการทำงานด้วยระบบลูกดิจิตอล ใช้งานง่าย
- ระบบจานหมุน เพื่อให้อาหารสุกได้ทั่วถึง
- โปรแกรมละลายอาหารแช่แข็งอัตโนมัติ

☎ **อัตราการแลกคะแนนผ่าน Call Center**

รหัส 701700000000000022

**31,125 POINTX**

## Mitsubishi พัดลมตั้งโต๊ะ D18A-GB

Mitsubishi table fan D18A-GB

MITSUBISHI  
ELECTRIC  
Changes for the Better



- ขนาด 18 นิ้ว
- มอเตอร์ให้พลังลมแรง พร้อมมอเตอร์แบบปิด ป้องกันฝุ่นละออง และสิ่งแปลกปลอม
- THERMAL FUSE ตัดไฟอัตโนมัติเมื่อมอเตอร์มีอุณหภูมิสูงเกิน
- CURRENT FUSE ตัดไฟอัตโนมัติเมื่อไฟฟ้าลัดวงจร
- เพิ่มกล่องเหล็กครอบสวิทช์ป้องกันการลัดวงจรไฟ
- เปลี่ยนแปลงโครงสร้างช่วงคอพัดลมป้องกันนิ้วถูกหนีบ

☎ **อัตราการแลกคะแนนผ่าน Call Center**

รหัส 701700000000000023

**19,875 POINTX**



สแกนเพื่อทำการแลกคะแนนสะสม  
ผ่านแอปพลิเคชัน POINTX



ติดต่อศูนย์บริการลูกค้า POINTX  
โทร 1468 กด 7

ระยะเวลาการแลกของรางวัลตาม Catalog นี้  
15 มีนาคม 2568 - 31 มกราคม 2569



## Toshiba เครื่องซักผ้าฝาบน AW-DUM1400LT(SG)

Toshiba top loading washing machine AW-DUM1400LT(SG)

TOSHIBA



- ความจุ 13 กก.
- GreatWaves ประหยัดน้ำ ประหยัดไฟ ทนทาน ทำงานเงียบ
- Ultra Fine Bubble ฟองระดับนาโน สะอาดถึงใยผ้า
- Direct Drive Inverter มอเตอร์ต่อตรงเข้ากับถังซัก ทรงพลัง แข็งแรงทนทาน
- Tub Clean ทำความสะอาดถังซัก
- ฟองน้ำ 3 ทิศทาง พร้อมจานซักรูปแบบใหม่
- มีช่องใส่ผงซักฟอก และน้ำยาปรับผ้านุ่ม ใช้งานสะดวก ทำความสะอาดง่าย
- ฝาเครื่องแบบกระจกนิรภัย รับน้ำหนักได้ 100 กก. เสริมตัวชะลอฝาถ่วง

☎ **อัตราการแลกคะแนนผ่าน Call Center**

รหัส 701700000000000024

135,617 POINTX

## Mitsubishi พัดลมปรับระดับ R16A-GB

Mitsubishi slide fan R16A-GB

MITSUBISHI  
ELECTRIC  
Changes for the Better



- ขนาดใบพัด 16 นิ้ว
- ใบพัดแบบ 3 ใบพัด
- ตะแกรงที่เป็นพิเศษ
- ปรับแรงลมได้ 3 ระดับ
- ปรับความสูง-ต่ำได้ 3 ระดับ
- มอเตอร์ให้พลังลมแรงกว่าเดิม พร้อมมอเตอร์แบบปิด ป้องกันฝุ่นละออง และสิ่งแปลกปลอม
- THERMAL FUSE ตัดไฟอัตโนมัติเมื่อมอเตอร์มีอุณหภูมิสูงเกิน
- CURRENT FUSE ตัดไฟอัตโนมัติเมื่อไฟฟ้าลัดวงจร

☎ **อัตราการแลกคะแนนผ่าน Call Center**

รหัส 701700000000000025

17,375 POINTX

## Sharp เตาอบไฟฟ้า EO-19K

Sharp Electric Oven EO-19K

SHARP



- ความจุ 19 ลิตร
- กำลังไฟฟ้าเข้า 1,300 วัตต์
- มีไฟแสดงการทำงานของเครื่อง
- ไล่ความร้อนทั้งด้านบนและด้านล่าง ให้ความร้อนทั่วถึง
- ประตูกระจกทนความร้อนสูง มองเห็นอาหารภายในชัดเจน
- ตั้งเวลาปรุงอาหารได้นานถึง 60 นาที พร้อมสัญญาณเตือนเมื่อครบเวลา
- ปุ่มปรับควบคุมความร้อน 3 ระดับ และปรับอุณหภูมิได้ตั้งแต่ 70 - 250°C
- เพิ่มความสะดวกมากขึ้น ด้วยถาดอาหาร 2 ถาด วางอาหารได้มากขึ้น ประหยัดเวลาและค่าใช้จ่าย
- ปรุงอาหารได้หลากหลายจานอร่อย ทั้งปิ้งย่าง อบ เช่น อบไก่ ทำสเต็ก หรืออบเบเกอรี่หลากหลายประเภท เช่น เค้ก คุกกี้ พายต่าง ๆ

☎ **อัตราการแลกคะแนนผ่าน Call Center**

รหัส 701700000000000026

31,125 POINTX



สแกนเพื่อทำการแลกคะแนนสะสม  
ผ่านแอปพลิเคชัน POINTX



ติดต่อศูนย์บริการลูกค้า POINTX  
โทร 1468 กด 7

ระยะเวลาการแลกของรางวัลตาม Catalog นี้  
15 มีนาคม 2568 - 31 มกราคม 2569



## Sharp หม้อหุงข้าวอุ้นทิพย์ KS-R11ST

Sharp Unthip rice cooker KS-R11ST

SHARP



- ขนาด 1.0 ลิตร
- กำลังไฟฟ้าเข้า ขณะหุง 485 วัตต์
- ขนาดกว้าง 269 มม. สูง 280 มม. ลึก 255 มม.
- แผ่นความร้อนด้านล่างขนาดใหญ่ หุงข้าวสุกได้รวดเร็ว
- หม้อหุงข้าวอุ้นทิพย์ชาร์ป รุ่นไอพอก ซีรีส์ S มีทั้งแผ่นความร้อนฝาบน ด้านข้าง ด้านล่าง และระบบควบคุม TRS
- แผ่นความร้อนฝาบน ช่วยไม่ให้ไอน้ำเกาะฝาหม้อ และน้ำไม่หยดลงข้าว อันเป็นสาเหตุที่ทำให้ข้าวบูด
- ระบบควบคุมอุณหภูมิ TRS ช่วยให้อุณหภูมิคงที่ระหว่าง 70-76 C ข้าวจึงอุ้นตลอดเวลา
- ขดลวดความร้อนด้านข้าง ช่วยกระจายความร้อนไปสู่ข้าวได้อย่างทั่วถึง ข้าวจึงสุกพอดีทุกเม็ด
- ตะแกรงนึ่งอาหารผลิตจากพลาสติก FOOD GRADE พร้อมทัพพีที่สามารถใช้ยกตะแกรงนึ่งได้สะดวก
- หม้อในเคลือบโพลีฟลอน (POLY-FLON) ให้ข้าวไม่ติดหม้อ ทำความสะอาดง่าย
- สามารถหุงข้าว นึ่ง ต้มอาหารหรือหุงพร้อมนึ่งอาหารได้ในเวลาเดียวกัน และปรุงอาหารได้หลากหลายประเภท เช่น นึ่งปลา ต้มซุป ตุ่นไข่
- ปลอดภัยมากขึ้นด้วยเทอร์มอลฟิวส์ ตัดการทำงานทันทีที่ระบบไฟฟ้าภายในหม้อทำงานผิดปกติ พร้อมสายไฟม้วนเก็บอัตโนมัติ

### ☎ อัตราการแลกคะแนนผ่าน Call Center

รหัส 701700000000000027

19,875 POINTX

## Sharp หม้อหุงข้าวอุ้นทิพย์ KS-R23ST

Sharp Unthip rice cooker KS-R23ST

SHARP



- ขนาด 2.2 ลิตร
- กำลังไฟฟ้าเข้า ขณะหุง 800 วัตต์
- ขนาด กว้าง 299 มม. สูง 324 มม. ลึก 287 มม.
- แผ่นความร้อนด้านล่างขนาดใหญ่ หุงข้าวสุกได้รวดเร็ว
- หม้อหุงข้าวอุ้นทิพย์ชาร์ป นิวเวฟ ซีรีส์ S มีทั้งแผ่นความร้อนฝาบน ด้านข้าง ด้านล่าง และระบบควบคุม TRS
- ขดลวดความร้อนด้านข้าง ช่วยกระจายความร้อนไปสู่ข้าวได้อย่างทั่วถึง ข้าวจึงสุกพอดีทุกเม็ด
- แผ่นความร้อนฝาบน ช่วยไม่ให้ไอน้ำเกาะฝาหม้อ และน้ำไม่หยดลงข้าว อันเป็นสาเหตุที่ทำให้ข้าวบูด
- ระบบควบคุมอุณหภูมิ TRS ช่วยให้อุณหภูมิคงที่ระหว่าง 70-76 C ข้าวจึงอุ้นตลอดเวลา
- ตะแกรงนึ่งอาหารผลิตจากพลาสติก FOOD GRADE พร้อมทัพพีที่สามารถใช้ยกตะแกรงนึ่งได้สะดวก
- หม้อในเคลือบโพลีฟลอน (POLY-FLON) ให้ข้าวไม่ติดหม้อ ทำความสะอาดง่าย
- สามารถหุงข้าว นึ่ง ต้มอาหารหรือหุงข้าวพร้อมนึ่งอาหารได้ในเวลาเดียวกัน และปรุงอาหารได้หลากหลายประเภท เช่น นึ่งปลา ต้มซุป ตุ่นไข่
- ปลอดภัยมากขึ้นด้วยเทอร์มอลฟิวส์ ตัดการทำงานทันทีที่ระบบไฟฟ้าภายในหม้อทำงานผิดปกติ พร้อมสายไฟม้วนเก็บอัตโนมัติ

### ☎ อัตราการแลกคะแนนผ่าน Call Center

รหัส 701700000000000028

28,625 POINTX



สแกนเพื่อทำการแลกคะแนนสะสม  
ผ่านแอปพลิเคชัน POINTX



ติดต่อศูนย์บริการลูกค้า POINTX  
โทร 1468 กด 7

ระยะเวลาการแลกของรางวัลตาม Catalog นี้  
15 มีนาคม 2568 - 31 มกราคม 2569



SHARP



## Sharp เตาอบไฟฟ้า EO-9P

Sharp Electric Oven EO-09P

- ความจุ 9 ลิตร
- กำลังไฟฟ้า 800 วัตต์
- ตั้งอุณหภูมิความร้อนได้ตั้งแต่ 100-250 °C
- ไล่ทำความร้อน ทั้งด้านบนและด้านล่าง
- ตั้งเวลาปรุงได้สูงสุด 60 นาที พร้อมสัญญาณเตือนเมื่อครบเวลา
- ไฟแสดงสถานะการทำงาน

☎ **อัตราการแลกเปลี่ยนผ่าน Call Center**

รหัส 701700000000000029

**16,125 POINTX**



สแกนเพื่อทำการแลกเปลี่ยนสะสม  
ผ่านแอปพลิเคชัน POINTX



ติดต่อศูนย์บริการลูกค้า POINTX  
โทร 1468 กด 7

ระยะเวลาการแลกเปลี่ยนของรางวัลตาม Catalog นี้  
15 มีนาคม 2568 - 31 มกราคม 2569



## HAFELE เครื่องผสมอาหาร 4.3 ลิตร รุ่น ECOM-240

HAFELE STAND MIXER 4.3L ECOM-240

\*\*\*สินค้านี้ไม่เหมาะสำหรับการนำมาใช้ในเชิงพาณิชย์ (ทำขายเป็นจำนวนเยอะๆ)\*\*\*

### คุณสมบัติการทำงาน

- เครื่องผสมอาหาร, แป้งแบบกะทัดรัด
- วัสดุตัวเครื่อง: พลาสติก
- สี: สีแดง
- โถผสมอาหารวัสดุสแตนเลสตีลขัดเงา ความจุ 4.3 ลิตร
- ปุ่มบิดปรับระดับได้ 6 ระดับพร้อมฟังก์ชันการหมุนแบบเป็นจังหวะ
- ปุ่มกดฟังก์ชันปรับยกตรงหัวขึ้นสำหรับถอดใส่อุปกรณ์
- ตัวโถถอดล้างทำความสะอาดง่าย
- ระดับเสียงรบกวน น้อยกว่า 65 เดซิเบล
- พร้อมขาตั้งกันสั่น
- ระบบเฟือง
- อุปกรณ์: ตะขอตีแป้งโดว์, ตะกร้อตีไข่, ใบพายผสมแป้ง, ฝากรอบแกนหมุน, ฝากรอบโถ

### ข้อมูลทางด้านเทคนิค

- พลังงานไฟฟ้ารวมที่ใช้: 600 วัตต์
- แรงดันไฟฟ้า: 220-240 โวลต์, 50/60 เฮิรตซ์

### ☎ อัตราการแลกคะแนนผ่าน Call Center

รหัส 701000000000001076

42,900 POINTX



## Philips เตาปิ้งขนมปัง รุ่น HD2638/90

Philips toaster oven model HD2638/90

### ขนมปังกรอบนอกนุ่มใน

อร่อยได้ไม่ว่าจะแผ่นบางหรือหนาที่ใช้งานง่ายเครื่องปิ้งนี้สามารถยึดจับและล็อกขนมปังทุกแผ่นได้พอดีเพื่อความกรอบนอกนุ่มในให้สีเหลืองทองได้ทั่วทั้งแผ่นการตั้งค่าความเหลืองกรอบ 7 ระดับตามความต้องการของผู้ใช้ สุกทั่วถึงทั้งแผ่นช่องใส่ขนมปังกว้าง เป็นพิเศษขนาดพอเหมาะไม่ว่าจะแผ่นหนาหรือบาง สดใหม่หรือแช่แข็งตะแกรงอุ่นขนมปังในตัวสำหรับให้ความร้อนขนมปังโรล ขนมอบ หรือขนมปังก้อนอุ่นร้อนและละลายน้ำแข็งในขั้นตอนเดียวปุ่มยกเลิกสำหรับการปิดเครื่องทันที

ถาดรองเศษขนมปังเลื่อนออกได้ ง่ายต่อการทำความสะอาดฟังก์ชันยกสูงที่ช่วยดันเศษขนมปังขึ้นเล็กน้อยออกจากเครื่องอย่างปลอดภัยระบบตัดไฟอัตโนมัติเพิ่มเติมฝากรอบกันฝุ่นเสริมเพื่อความสะอาดผนังสัมผัสเย็น

### ☎ อัตราการแลกคะแนนผ่าน Call Center

รหัส 701000000000001185

20,800 POINTX



สแกนเพื่อทำการแลกคะแนนสะสม  
ผ่านแอปพลิเคชัน POINTX



ติดต่อศูนย์บริการลูกค้า POINTX  
โทร 1468 กด 7

ระยะเวลาการแลกของรางวัลตาม Catalog นี้  
15 มีนาคม 2568 - 31 มกราคม 2569



## Philips กาต้มน้ำร้อน รุ่น HD9339/80

Philips hot water kettle model HD9339/80



- ความจุ 1.7 ลิตร
- ผลิตจากแก้วชนิดใช้กับอาหาร
- มีขีดแสดงระดับน้ำรูปถ้วย
- ตัวนำความร้อนสแตนเลสตีลแบบแบน
- มีแผ่นกรองตะกอนแบบละเอียด
- ไฟเซนเซอร์สีฟ้า แสดงสถานะการทำงานของเครื่อง

☎ **อัตราการแลกคะแนนผ่าน Call Center**

รหัส 701000000000000960

**20,800 POINTX**

## Philips หม้อหุงข้าว รุ่น HD3170/35

Philips rice cooker model HD3170/35



หม้อหุงข้าวอเนกประสงค์เป็นได้มากกว่าแค่หม้อหุงข้าว

เลือกเมนูแสนอร่อยได้มากมายด้วยโปรแกรมใช้งานง่าย 8 โปรแกรมปรุงอาหารอัตโนมัติ

- ขนาดกะทัดรัด อเนกประสงค์ ทำอาหารง่าย! ขนาดเหมาะสำหรับครอบครัวเดี่ยวหรือครอบครัวขนาดเล็ก
- เซ็นเซอร์อุณหภูมิระบบ AI อัจฉริยะ
- ควบคุมและปรับอุณหภูมิในการปรุงอาหารโดยอัตโนมัติ
- 6 ขั้นตอนโดยการควบคุมความร้อนที่แม่นยำตั้งแต่เริ่มหุงจนอุ่นอัตโนมัติ เพื่อให้ได้ข้าวที่เหนียวนุ่มฟูหอมและอร่อย
- 8 โปรแกรมปรุงอาหารอัตโนมัติ ฟังก์ชันหลากหลายสำหรับข้าว อาหารจานเดียว ซุป และอาหารอื่นๆ
- เพลิดเพลินกับการหุงข้าวอย่างไร้กังวล
- หม้อชั้นในหนา 4 ชั้น (1.4mm) ข้าวและอาหารไม่ติดหม้อ ทำความสะอาดง่าย
- ตัวเครื่องสแตนเลสเพื่อความทนทาน และความสวยงาม
- Fast Cook โหมดหุงด่วน 30 นาที เพื่อการหุงข้าวอย่างง่ายดาย
- เซ็นเซอร์อุณหภูมิช่วยป้องกันน้ำล้น
- ขนาดกะทัดรัด 0.85 ลิตร หุงข้าวได้สูงสุด 5 ถ้วย สำหรับครอบครัว 2-3 คน

☎ **อัตราการแลกคะแนนผ่าน Call Center**

รหัส 701000000000001189

**23,681 POINTX**



สแกนเพื่อทำการแลกคะแนนสะสม  
ผ่านแอปพลิเคชัน POINTX



ติดต่อศูนย์บริการลูกค้า POINTX  
โทร 1468 กด 7

ระยะเวลาการแลกของรางวัลตาม Catalog นี้  
15 มีนาคม 2568 - 31 มกราคม 2569



## Philips Airfryer 5000 Series XXL Connected หม้อทอดไร้น้ำมัน ความจุ 7.2 L รุ่น HD9285/90

Philips Airfryer 5000 Series XXL Connected oil-free fryer, capacity 7.2 L, model HD9285/90



Philips AirFryer อร่อยและสุขภาพดีกว่า สะดวกกว่าด้วยการสั่งงานผ่านมือถือ

- อร่อยเต็มร้อย ไขมันลดลง 90%\* ด้วย Rapid Air เทคโนโลยีเฉพาะของฟิลิปส์
- สั่งงานผ่านมือถือ ฟรีกว่า 500+ เมนู จาก NutriU\*\*
- 16 in 1 ฟังก์ชัน: Fry ทอด, Roast โรสท์, Grill กริล, Bake อบเบเกอรี่, One-pot cooking, Stir-fry ผัด, Saute, Cook from frozen ทำอาหารจากช่องแข็ง, Reheat อุ่นร้อน, Defrost ละลายน้ำแข็ง, Keep Warm อุ่น, Dehydrate อบแห้ง, Toast ขนมปังปิ้ง, Stew สตูว์, Ferment หมักโยเกิร์ต, Confit คอนไฟต์
- ระบบดิจิทัล Touch Screen ง่าย แคกดปุ่ม ไม่ต้องกลับอาหารขณะปรุง
- ไซส์ XXL ความจุ 1.4KG -7.2L สำหรับ 6 ที่ 2000w
- No.1 ฟิลิปส์หม้อทอดไขมันต่ำ ยี่ห้อชั้นนำของโลก\*\*\*
- รับประกัน 2 ปี ทั่วโลก

\*เมื่อเปรียบเทียบกับวิธีการทอดมันฝรั่งสดจากเครื่องทอดอาหารรุ่นทั่วไปของ Phillips

\*\*เมนูอาจแตกต่างกันในแต่ละประเทศและรุ่น

\*\*\*Euromonitor International Ltd. ตามค่านิยมประเภทเครื่องทอดอาหารไขมันต่ำ

หน่วยเป็นยอดขายตามปริมาณการค้าปลีก ปี 2021

ฟิลิปส์ผู้บุกเบิกตลาดหม้อทอดไขมันต่ำชั้นนำมีความเชี่ยวชาญและประสบการณ์มากกว่า10ปี

☎ **อัตราการแลกคะแนนผ่าน Call Center**

รหัส 70100000000000958

**92,844 POINTX**

## Philips เตารีดแห้ง รุ่น GC160/22

Philips dry iron model GC160/22



- แผ่นความร้อน : DynoGlide
- พลังงาน : 1200 วัตต์
- ด้ามจับนุ่มมือ : ไม้
- ซอกซอนเข้าถึงบริเวณที่รีดยาก : ร่องกระดูก
- ติดตั้งและจัดเก็บง่าย
- จัดเก็บสายไฟและท่อส่งน้ำได้อย่างง่ายดาย
- สายไฟคงทน : ไม้
- ความยาวสายไฟ : 1.8 เมตร
- สัญญาณไฟแจ้งเตือนสถานะการทำงาน

☎ **อัตราการแลกคะแนนผ่าน Call Center**

รหัส 70100000000000317

**10,467 POINTX**

## Philips เตารีดหม้อต้มไอน้ำ รุ่น GC6815/20

Philips steam boiler iron model GC6815/20



- OptimalTemp technologyแรงดัน 6 บาร์พลังไอน้ำต่อเนื่อง 120 กรัม/นาที
- พลังไอน้ำพิเศษ 360 กรัม
- กำลังไฟ 2400 วัตต์
- แท็งก์น้ำจุ 1.3 ลิตร
- แผ่นทำความร้อน SteamGlideSmart Cal-Clean

☎ **อัตราการแลกคะแนนผ่าน Call Center**

รหัส 70100000000001885

**70,886 POINTX**



สแกนเพื่อทำการแลกคะแนนสะสม  
ผ่านแอปพลิเคชัน POINTX



ติดต่อศูนย์บริการลูกค้า POINTX  
โทร 1468 กด 7

ระยะเวลาการแลกของรางวัลตาม Catalog นี้  
15 มีนาคม 2568 - 31 มกราคม 2569



## Philips เครื่องปั่น รุ่น HR2041/10

Philips blender model HR2041/10



เครื่องปั่นเอนกประสงค์ พร้อมโถบดแห้ง  
เพื่อการใช้งานที่หลากหลายตามความต้องการปั่นสมูทตี้เนื้อเนียนไม่จับเป็นก้อนภายใน 45 วินาที  
\*ระบบ ProBlend ผสาน 3 เทคโนโลยีที่ออกแบบมาเพื่อให้ทำงานร่วมกันอย่างสมบูรณ์แบบ  
เพื่อน้ำปั่นละมุนลิ้นไม่จับเป็นก้อนโถปั่น ProBlend

ได้รับการออกแบบโดยมีโครงที่แบ่งเป็นซี่เพื่อช่วยดึงส่วนผสมกลับสู่ขั้นตอนการปั่นอย่างต่อเนื่อง  
มอเตอร์ ProBlend ให้พลัง 450 วัตต์ ที่เหมาะสมเพื่อการขับเคลื่อนการปั่นและหมุนเวียน  
ส่วนผสมทั้งหมด อย่างทั่วถึงใบมีด ProBlend มีรูปทรงเป็นเอกลักษณ์เพื่อประสิทธิภาพ

การตัดที่ดีที่สุดโถปั่น ความจุ 1.9 ลิตร ความจุขณะปั่น 1 ลิตรอุปกรณ์เสริม โถบดแห้ง  
ที่มาพร้อมกับใบมีด 4 แฉก ให้การบดรวดเร็วยิ่งขึ้น เหมาะสำหรับ เมล็ดกาแฟ ถั่ว และเครื่องเทศ  
ปั่นละเอียดตามที่คุณต้องการรับประกัน 2 ปี ทั่วโลก

### ☎ อัตราการแลกคะแนนผ่าน Call Center

รหัส 701000000000001917

13,288 POINTX

## Philips เครื่องปั่น รุ่น HR3760/01

Philips blender model HR3760/01



Philips Multi-purpose Highspeed Blender ปั่นเร็ว ปั่นแรง ปั่นได้หลากหลายไม่สิ้นสุด

- ProBlend Ultra เทคโนโลยี เพื่อรสชาติและเนื้อสัมผัสที่หลากหลายที่สุด
- Quick Program 7 โปรแกรม (สมูทตี้ ปั่นน้ำแข็ง ชุป ของหวาน ซอส และเนยถั่ว) + 1 แมนนวล  
ให้คุณเลือกปั่นได้ง่ายยิ่งขึ้น
- Cleaning Function ฟังก์ชันทำความสะอาดด้วยตัวเอง ขจัดคราบฝังแน่น  
เช่น แป้งเค้กและเนยถั่วใน 2 นาที
- Digital display หน้าจอดิจิทัลง่ายในการใช้งาน
- ฟรีสตูตอร์เครื่องปั่นกว่า 200+ เมนู จาก NutriU\* ให้ความอร่อยและสุขภาพเป็นของคุณ
- มอเตอร์ทรงพลัง 1500W
- ความจุโถ 2L
- ความจุในการปั่น 1.8L
- รับประกัน 2 ปี ทั่วโลก

### ☎ อัตราการแลกคะแนนผ่าน Call Center

รหัส 701000000000001884

65,771 POINTX

## Philips เตาปิ้งขนมปัง รุ่น HD2581/00

Philips toaster oven model HD2581/00



ขนมปังปิ้ง สีเหลืองทองกรอบ อร่อยได้ในทุกวัน

- ตั้งค่าความเหลืองกรอบได้ 8 ระดับ และที่อุ่นก่อนขนมปังในตัว
- ปิ้งขนมปังได้เหลืองกรอบอย่างทั่วถึง
- ช่องใส่ขนมปังกว้าง ให้สามารถใช้กับขนมปังได้หลากหลายขนาด
- ที่อุ่นก่อนขนมปังในตัว สำหรับอุ่นก่อนขนมปัง ขนม หรือครัวซองต์
- สามารถหยุดการทำงานทุกเมื่อได้ตามต้องการ
- ถาดรองเศษขนมปัง สามารถถอดล้างได้
- ตัดการทำงานอัตโนมัติเมื่อเครื่องร้อน เพื่อป้องกันการลัดวงจร

### ☎ อัตราการแลกคะแนนผ่าน Call Center

รหัส 701000000000001867

12,375 POINTX



สแกนเพื่อทำการแลกคะแนนสะสม  
ผ่านแอปพลิเคชัน POINTX



ติดต่อศูนย์บริการลูกค้า POINTX  
โทร 1468 กด 7

ระยะเวลาการแลกของรางวัลตาม Catalog นี้  
15 มีนาคม 2568 - 31 มกราคม 2569



## Philips กาต้มน้ำร้อน รุ่น HD9306/03

Philips hot water kettle model HD9306/03

PHILIPS



- กาต้มน้ำไฟฟ้า
- 1.5 ลิตร
- 1800 วัตต์
- ตัวนำความร้อน Stainless Steel
- วัสดุ Food Grade Steel

☎ **อัตราการแลกเปลี่ยนผ่าน Call Center**

รหัส 601000000000001916

**13,761 POINTX**

## Electrolux เตาอบไมโครเวฟ ขนาด 20 ลิตร รุ่น EMM20K22B

Electrolux microwave oven, size 20 liters, model EMM20K22B

Electrolux



- เตาอบไมโครเวฟ ขนาด 20 ลิตร
- กำลังไฟไมโครเวฟ 800 วัตต์ ปรับความร้อนได้ 5 ระดับ
- แผงควบคุมรูปแบบใหม่ ให้ผู้ใช้งานเข้าใจการทำอาหารของแต่ละระดับความร้อน
- ดีไซน์หรูหราสีดำ ปุ่มหมุนคาดแถบสีทอง
- ควบคุมการทำงานด้วยระบบลูกลื่น ทนทาน ใช้งานง่าย
- ระบบจานหมุน เพื่อให้อาหารสุกได้ทั่วถึง
- โปรแกรมละลายอาหารแช่แข็งอัตโนมัติ
- ประตูกระจกนิรภัย (Tempered Glass) ทนทานต่อแรงกระแทก ปลอดภัย ทำความสะอาดได้ง่าย
- ประหยัดไฟเบอร์ 5

☎ **อัตราการแลกเปลี่ยนผ่าน Call Center**

รหัส 701000000000001920

**29,283 POINTX**



สแกนเพื่อทำการแลกเปลี่ยนสะสม  
ผ่านแอปพลิเคชัน POINTX



ติดต่อศูนย์บริการลูกค้า POINTX  
โทร 1468 กด 7

ระยะเวลาการแลกเปลี่ยนของรางวัลตาม Catalog นี้  
15 มีนาคม 2568 - 31 มกราคม 2569



## Hafele เครื่องปิ้งขนมปัง สีขาว รุ่น ECOM-304

Hafele Two slice toaster white, model ECOM-304

### คุณสมบัติการทำงาน

- วัสดุ: พลาสติก ABS อลูมิเนียมและสแตนเลสสตีล
- สี: ขาว
- ขนาดสินค้า (กว้าง x ลึก x สูง): 160 x 280 x 190 มม
- ช่องกว้างสำหรับใส่ขนมปังแผ่นใหญ่ 2 ช่อง
- ปุ่มควบคุมระดับความร้อน 6 ระดับ
- ปุ่มกดมีไฟส่องสว่าง
- มาพร้อมปุ่ม 3 ฟังก์ชัน ได้แก่ ละลายน้ำแข็ง อุ่นและยกเลิกการทำงาน
- ปุ่มสไลด์กดเริ่มทำงาน, ถาดรองเศษขนมปังและ ที่อุ่นครัวซองต์
- ฐานพื้นเก็บสายไฟได้เพื่อความเป็นระเบียบ
- น้ำหนักเบาเคลื่อนย้ายสะดวกและดีไซน์สวยงาม
- ใช้งานสะดวกและทำความสะอาดง่าย
- พลังงานไฟฟ้ารวมที่ใช้ 730-870 วัตต์
- แรงดันไฟฟ้า 220-240 โวลต์, 50/60 เฮิรตซ์

### ☎ อัตราการแลกคะแนนผ่าน Call Center

รหัส 70100000000001871

18,964 POINTX



## HAFELE เครื่องปั่นมือถือ รุ่น ECOM-312

HAFELE 4 in 1 Hand Blender 1000W ECOM-312

### รายละเอียดผลิตภัณฑ์

- เครื่องปั่นมือถือสำหรับปั่นหรือบดผสมส่วนผสมต่างๆให้เข้ากันได้หลากหลายชนิด (ป้องกันสาร BPA)
- ดีไซน์สวยงามทันสมัย
- ใช้งานง่ายจับถนัดมือ
- น้ำหนักเบาและเสียงเงียบ
- ควบคุมการปั่นด้วยความเร็วแบบเป็นจังหวะ
- ใบมีดปั่นสแตนเลสสตีล เกรดพิเศษ
- ก้านปั่นวัสดุสแตนเลสสตีล
- โถบดสับพลาสติก
- ถ้วยผสมพร้อมมาตราวัด
- ที่ตีไข่หรือครีมวัสดุสแตนเลสสตีล
- ง่ายต่อการประกอบใช้งาน สามารถแยกชิ้นส่วนได้
- กำลังไฟขนาด 220-240 โวลต์, ความถี่ 50/60 เฮิรตซ์
- พลังงานไฟฟ้ารวมที่ใช้ 1000 วัตต์

### ☎ อัตราการแลกคะแนนผ่าน Call Center

รหัส 70100000000001874

21,319 POINTX



สแกนเพื่อทำการแลกคะแนนสะสม  
ผ่านแอปพลิเคชัน POINTX



ติดต่อศูนย์บริการลูกค้า POINTX  
โทร 1468 กด 7

ระยะเวลาการแลกของรางวัลตาม Catalog นี้  
15 มีนาคม 2568 - 31 มกราคม 2569



## HAFELE เตาอบ 60 ลิตร รุ่น ECOM-349

HAFELE ELECTRIC OVEN 60L 495.10.032 ECOM-349

HAFELE



- วัสดุประตูเตาอบ: กระจกนิรภัยใสชั้นเดียว (หนา 4 มม.)
- สี: สีดำ
- ขนาดผลิตภัณฑ์ (ก x ล x ส): 480 x 447 x 407 มม.
- ความจุภายในขนาด(ก x ล x ส): 430 x 380 x 360 มม.
- ความจุเตา 60 ลิตร
- ควบคุมการทำงานแบบลูกบิดปรับตามความต้องการในการใช้งานและไฟส่องสว่างภายในเตาอบ
- ขดลวดทำความร้อนด้านบนในตัวเครื่องบนและล่างอย่างละ 3 เส้น
- สามารถปรับอุณหภูมิได้ตั้งแต่ 70 - 250 องศาเซลเซียส เลือกการอบแบบไฟบน-ไฟล่าง หรือทั้งคู่มพร้อมลมร้อน
- ฟังก์ชันการทำงาน: การอบ, ย่าง, ปิ้ง, อบแบบใช้แกนย่างหมุน และอบแบบลมร้อน
- ตั้งเวลาการทำงานได้สูงสุด 60 นาที
- อุปกรณ์เสริมมาพร้อมตัวเครื่อง: ถาดอบ, ตะแกรง, ที่จับถาดอบ และชุดแกนย่างแบบหมุน
- พลังงานไฟฟ้ารวมที่ใช้: 2200 วัตต์
- แรงดันไฟฟ้าที่ใช้ 220 - 240 โวลต์, 50/60 เฮิรตซ์
- ได้รับมาตรฐานมาตรฐานผลิตภัณฑ์อุตสาหกรรม (มอก.1641-2552)

### ☎️ อัตราการแลกคะแนนผ่าน Call Center

รหัส 70100000000001881

56,340 POINTX

## HAFELE หม้อทอดไร้น้ำมันดิจิทัล 5.7 ลิตร รุ่น ECOM-306

HAFELE Digital air fryer oven 5.7L ECOM-306

HAFELE



### คุณสมบัติการทำงาน

- วัสดุ: สเตนเลสสตีลและตัวเครื่องสีดำ มาพร้อมที่จับถาดมือ
- ขนาดผลิตภัณฑ์ (กว้าง x ลึก x สูง): 315 x 380 x 325 มม.
- ขนาดตะแกรงด้านใน (กว้าง x ลึก x สูง): 245 x 235 x 95 มม., ขนาดถาดรองหยดน้ำมันด้านนอก (กว้าง x ลึก x สูง): 260 x 245 x 95 มม.
- ขนาดความจุภายใน: 5.7 ลิตร ทำอาหารเพื่อสุขภาพได้ถึง 9 เมนูอัตโนมัติ
- ระบบสัมผัสพร้อมหน้าจอ LED ง่ายต่อการใช้งาน
- ใช้งานง่าย สะดวก และปลอดภัยโดยไม่ต้องใช้น้ำมันร้อน
- ประหยัดพลังงาน ทอดได้เร็วใช้เวลาเพียง 50% เทียบกับการทอดแบบปกติ
- ถาดถาดรองและตะแกรงแบบเคลือบ Non-stick สามารถนำเข้าเครื่องล้างจานได้
- ระบบหมุนเวียนลมร้อนภายในทั่วทั้ง 360 องศา
- สามารถตั้งเวลาได้ 1-60 นาที และระบบปิดเครื่องอัตโนมัติ
- สามารถเลือกปรับอุณหภูมิได้ 80 ถึง 200 องศาเซลเซียส
- การป้องกันและตัดการทำงานกรณีที่เครื่องมีความร้อนสูงเกินไป และระบบตัดการทำงานเมื่อถึงตะแกรงออก
- ป้องกันการลื่นไถลของตัวเครื่องขณะทำงานหรือตั้ง

### ข้อมูลทางด้านเทคนิค

- พลังงานไฟฟ้ารวมที่ใช้: 1700 วัตต์
- แรงดันไฟฟ้าที่ใช้: 220-240 โวลต์, 50 เฮิรตซ์
- ได้รับมาตรฐานมาตรฐานผลิตภัณฑ์อุตสาหกรรม (มอก.1641-2552)

### ☎️ อัตราการแลกคะแนนผ่าน Call Center

รหัส 70100000000001919

42,458 POINTX



สแกนเพื่อทำการแลกคะแนนสะสมผ่านแอปพลิเคชัน POINTX



ติดต่อศูนย์บริการลูกค้า POINTX โทร 1468 กด 7

ระยะเวลาการแลกของรางวัลตาม Catalog นี้ 15 มีนาคม 2568 - 31 มกราคม 2569



## Dyson เครื่องดูดฝุ่น รุ่น DY FC HH15 V8 FocusClean Sv/Sv 470520-01

Dyson vacuum cleaner model DY FC HH15 V8 FocusClean Sv/Sv 470520-01

dyson



- หัวดูด Hair Screw : ด้วยแกนขนแปรงทรงกรวยป้องกันเส้นผมพันกัน ทำให้ดูดผมเส้นยาวและขนสัตว์ได้อย่างรวดเร็ว
- ชุดทำความสะอาดแบบละเอียด : อุปกรณ์เสริมที่ออกแบบโดย Dyson สำหรับทำความสะอาดพื้นผิวบอบบางและจุดที่เข้าถึงได้ยาก ในบ้านหรือรถ
- ระบบไซโคลน 2 ชั้น ไม่เสียแรงดูด เพิ่มประสิทธิภาพการดูด
- มอเตอร์ระบบดิจิทัล V8 พร้อมแรงดูด 19.8 แอร์-วัตต์ (โหมดปกติ) และ 115 แอร์-วัตต์ (โหมด Max)
- HEPA ฟิลเตอร์ด้านท้ายเครื่อง ช่วยกรองฝุ่นและดักจับสารก่อภูมิแพ้ ในอากาศที่ออกจากเครื่องให้บริสุทธิ์
- ทิ้งฝุ่นแบบถุงสุญญากาศ - ทิ้งฝุ่นและสิ่งสกปรกอย่างถุงสุญญากาศได้ในครั้งเดียว
- แบตเตอรี่แบบลิเธียม ระยะเวลาการชาร์จแบตเตอรี่ 5 ชม. พร้อมกำลังไฟ 425 วัตต์
- สายชาร์จแบตเตอรี่ ความยาว 1.8 เมตร

### ☎ อัตราการแลกคะแนนผ่าน Call Center

รหัส 70100000000001927

148,750 POINTX

## Dyson เครื่องดูดฝุ่น รุ่น DY FC SV23 GEN5Detect Pu/Pu 448881-01

DYSON SV23 GEN5 DETECT Pu/Pu

dyson



- ฝุ่นที่มองไม่เห็นได้มากกว่าเดิม 2 เท่า : หัวดูด Fluffy Optic™ ใหม่ ฉายแสงให้เห็นฝุ่นและสิ่งสกปรกขนาดเล็กมากที่ไม่สามารถเห็นได้ตามปกติบนพื้นแข็ง ฉายแสงที่สว่างกว่าเดิมได้ถึง 300 มม.2 - ดังนั้น คุณจะพลาดฝุ่นใดๆ
- หน้าจอ LCD ที่ตรวจวัดฝุ่นแบบใหม่ แสดงให้เห็นว่า ฝุ่นสะอาด 3 : เซ็นเซอร์เพียโซมีหน้าที่วัดขนาดและนับจำนวนอนุภาคฝุ่น และจะเพิ่มพลังดูดโดยอัตโนมัติเมื่อเจอฝุ่นเพิ่มขึ้น 3 หน้าจอ LCD แสดงข้อมูลให้เห็นว่าดูดได้อย่างหมดจด 4 สำหรับควบคุมการทำความสะอาดของคุณ
- มอเตอร์ Gen5 Hyperdymium™ : มอเตอร์เครื่องดูดฝุ่นไร้สายที่ทรงพลังที่สุดจาก Dyson หมุนได้ถึง 135,000 รอบต่อนาที เพื่อสร้างแรงดูดที่ดีกว่าเดิม
- แรงดูดไม่ตก : ด้วยเทคโนโลยี Radial Root Cyclone ที่ทำให้ไซโคลนถึง 14 ชั้น สร้างแรงที่สูงถึง 100,000g เพื่อดักจับฝุ่นและสิ่งสกปรกจากอากาศ พร้อมทั้งยังคงแรงดูดที่มากที่สุดไว้
- ใช้งานได้สูงสุด 70 นาที : แบตเตอรี่ 10 เซลล์ขั้นสูง ช่วยเพิ่มระยะเวลาใช้งานที่นานที่สุด ให้เครื่องดูดฝุ่นไร้สาย Dyson 5 ส่วนโหมดสแตนด์บายและสารเคมีของแบตเตอรี่ขั้นสูง จะเพิ่มอายุการใช้งานให้นานขึ้น
- ระบบการกรองของเครื่องดูดฝุ่นไร้สายที่ดีที่สุดของ Dyson 6 : ระบบการกรอง HEPA แบบทั่วทั้งเครื่อง จะดักจับ 99.99% ของอนุภาคขนาดเล็กได้ถึง 0.1 ไมครอน 6 ช่วยให้อากาศในบ้านของคุณสะอาดและบริสุทธิ์มากขึ้น
- หัวดูดปากแคบและปิดฝุ่นในตัว : ถอดด้านดูดง่ายๆ ในหนึ่งคลิกเพื่อเปลี่ยนไปใช้หัวดูดปากแคบที่เก็บไว้ข้างในสำหรับการทำความสะอาดเฉพาะจุด
- หัวดูดทำความสะอาด Digital Motorbar™ : ปรับเปลี่ยนแรงดูดโดยอัตโนมัติตามพื้นประเภทต่างๆ 7 ซึ่งช่วยป้องกันเส้นผมพันกัน ดึงเส้นผมออกจากแกนขนแปรงโดยอัตโนมัติ
- พลังแรงดูด : 26AW (โหมด Eco), 47AW (โหมด Auto) และ 280AW (โหมด Boost)
- ระยะเวลาการชาร์จแบตเตอรี่เต็ม 4.5 ชม. พร้อมสายชาร์จความยาว 1.8 เมตร

### ☎ อัตราการแลกคะแนนผ่าน Call Center

รหัส 70100000000001922

456,250 POINTX



สแกนเพื่อทำการแลกคะแนนสะสม  
ผ่านแอปพลิเคชัน POINTX



ติดต่อศูนย์บริการลูกค้า POINTX  
โทร 1468 กด 7

ระยะเวลาการแลกของรางวัลตาม Catalog นี้  
15 มีนาคม 2568 - 31 มกราคม 2569



## dyson เครื่องดูดฝุ่นไร้สาย รุ่น SV10K V8 Slim Fluffy Ir/Rd 405889-01

dyson cordless vacuum cleaner model SV10K V8 Slim Fluffy Ir/Rd 405889-01

dyson



- หัวดูดพื้นลูกกลิ้งนุ่ม (Fluffy) แบบใหม่ – เล็กและเบาจนกว่าหัวลูกกลิ้งนุ่มรุ่นก่อนหน้านี้ 40% แต่ยังคงทรงพลังสำหรับการดูดฝุ่นขนาดเล็กเหมือนเดิม
- ระบบไซโคลน 2 ชั้น ไม่เสียแรงดูด เพิ่มประสิทธิภาพการดูด
- มอเตอร์ระบบดิจิทัล V8 พร้อมแรงดูด 19.5 แอร์-วัตต์ (โหมดปกติ) และ 115 แอร์-วัตต์ (โหมด Max)
- HEPA ฟิลเตอร์ด้านท้ายเครื่อง ช่วยกรองฝุ่นและดักจับสารก่อภูมิแพ้ในอากาศ ที่ออกจากเครื่องให้บริสุทธิ์
- ทิ้งฝุ่นแบบถูซอขนามีย – ทิ้งฝุ่นและสิ่งสกปรกอย่างถูซอขนามียได้ในครั้งเดียว
- หัวดูดพื้นและอุปกรณ์เสริมแบบ Quick-release – ปรับเปลี่ยนเป็นแบบมือถือได้อย่างรวดเร็ว สำหรับการทำความสะอาดในรถ บันได และเบาะนั่ง
- แบตเตอรี่แบบลิเธียม ระยะเวลาการชาร์ตแบตเตอรี่ 5 ชม. พร้อมกำลังไฟ 425 วัตต์

### ☎️ อัตราการแลกคะแนนผ่าน Call Center

รหัส 701000000000001921

198,750 POINTX

## Dyson เครื่องดูดฝุ่นแบบไร้สาย รุ่น SV30 V12 D Slim Abs Ir/Nk 394262-01

Dyson wireless vacuum cleaner model SV30 V12 D Slim Abs Ir/Nk 394262-01

dyson



- หัวดูดพื้น Slim Fluffy™ แบบเลเซอร์พิเศษ : เผยให้เห็นฝุ่นที่ถูกลดลงบนพื้นแข็ง
- วัดขนาดและปริมาณของอนุภาคฝุ่น : แสดงผลสูงสุดแบบวิทยาศาสตร์ว่าสามารถทำความสะอาดได้แบบล้ำลึก ที่หน้าจอ LCD
- ปรับพลังการดูดตามปริมาณฝุ่นอย่างอัจฉริยะ : สร้างแรงดูดที่ทรงพลังจาก Dyson ในเวลาที่คุณต้องการ
- หัวดูด Hair Screw : ด้วยแกนขนแปรงทรงกรวยป้องกันการพันกัน ทำให้ดูดผมเส้นยาวและขนสัตว์ได้อย่างรวดเร็ว
- หัวดูดทำความสะอาด Motorbar™ : ทำความสะอาดลึกล้ำแบบขอบจรดขอบด้วยระบบมอเตอร์พร้อมเทคโนโลยีป้องกันการม้วนพัน
- 3 โหมดการดูด : โหมด Auto ปรับแรงดูดอย่างชาญฉลาดขึ้นอยู่กับฝุ่นและพื้น โหมด Eco ใช้งานได้นาน และ โหมด Boost เพื่อดูดสิ่งสกปรกฝังลึก
- มอเตอร์ Hyperdymium™ จาก Dyson : ดิจิตอลมอเตอร์ที่น้ำหนักเบาและทรงพลังหมุนได้สูงสุดถึง 125,000 รอบต่อนาที เพื่อดูดฝุ่นขนาดเล็กและสิ่งสกปรกชิ้นใหญ่
- ระบบกรองหลายชั้น : ระบบกรองปิดผนึกทั้งหมดของ Dyson ดักจับอนุภาคขนาดเล็กที่สุดถึง 0.3 ไมครอน ที่ 99.99% เพื่อปล่อยอากาศที่สะอาด
- เทคโนโลยี Radial Cyclone™ : ไซโคลน 11 ชั้นจะสร้างแรงเหวี่ยงถึง 100,000g เพื่อปั่นแยกฝุ่นให้ตกลงกล่องเก็บฝุ่นโดยไม่ทำให้ฟิลเตอร์อุดตัน ดังนั้น แรงดูดจะไม่ตก
- ควบคุมการดูดจากปุ่มเดียว : ไม่ต้องกดนิ้วค้ำที่ปุ่มอื่น เปลี่ยนมือได้ทันทีโดยที่เครื่องยังทำงานอยู่ ทำให้การทำความสะอาดง่ายขึ้นกว่าเดิม
- แบตเตอรี่ลิเธียมพลังงานสูงแบบ Click-in : ให้พลังแรงดูดคงที่สม่ำเสมอ เพื่อทำความสะอาดทุกๆ ที่ในบ้านของคุณได้นานสูงสุดถึง 60 นาที

### ☎️ อัตราการแลกคะแนนผ่าน Call Center

รหัส 701000000000000873

34,3750 POINTX



สแกนเพื่อทำการแลกคะแนนสะสม  
ผ่านแอปพลิเคชัน POINTX



ติดต่อศูนย์บริการลูกค้า POINTX  
โทร 1468 กด 7

ระยะเวลาการแลกของรางวัลตาม Catalog นี้  
15 มีนาคม 2568 – 31 มกราคม 2569



## Dyson เครื่องดูดฝุ่น รุ่น DY FC SV46 V12S DTSlim SYe/Ir/Nk448874-01

Dyson vacuum cleaner model DY FC SV46 V12S DTSlim SYe/Ir/Nk448874-01

dyson



- หัวดูดลูกกลิ้งแบบเปียก : ลูกกลิ้งแบบเปียกที่ทำงานด้วยมอเตอร์ จะกำจัดคราบที่หกและติดบนพื้นแข็ง
- หัวดูดพื้น Fluffy Optic™ : เผยให้เห็นฝุ่นที่ถูกซ่อน มากกว่าเดิม 2 เท่า
- สามารถทำความสะอาดได้แบบล้ำลึก ที่หน้าจอ LCD
- ปรับพลังการดูดตามปริมาณฝุ่นอย่างอัจฉริยะ : สร้างแรงดูดที่ทรงพลังจาก Dyson ในเวลาที่คุณต้องการ
- หัวดูด Hair Screw : ด้วยแกนขนแปรงทรงกรวยป้องกันเส้นผมพันกัน ทำให้ดูดผมเส้นยาวและขนสัตว์ได้อย่างรวดเร็ว
- หัวดูดทำความสะอาด Motorbar™ : ทำความสะอาดลึกส้าแบบขอบจรดขอบด้วยระบบมอเตอร์ พร้อมเทคโนโลยีป้องกันการม้วนพัน
- 3 โหมดการดูด : โหมด Auto ปรับแรงดูดอย่างชาญฉลาดขึ้นอยู่กับฝุ่นและพื้น โหมด Eco ใช้งานได้นาน และ โหมด Boost เพื่อดูดสิ่งสกปรกฝังลึก
- มอเตอร์ Hyperdymium™ จาก Dyson : ดีไซน์มอเตอร์ที่น้ำหนักเบาและทรงพลังหมุนได้สูงสุดถึง 125,000 รอบต่อนาที เพื่อดูดฝุ่นขนาดเล็กและสิ่งสกปรกชิ้นใหญ่
- ระบบกรองหลายชั้น : ระบบกรองปิดผนึกทั้งหมดของ Dyson ดักจับอนุภาคขนาดเล็กที่สุดถึง 0.3 ไมครอน ที่ 99.99% เพื่อปล่อยอากาศที่สะอาด
- เทคโนโลยี Radial Cyclone™ : ไซโคลน 11 ชั้นจะสร้างแรงเหวี่ยงถึง 100,000g เพื่อปั่นแยกฝุ่นให้ตกลงกล่องเก็บฝุ่นโดยไม่ทำให้ฟิลเตอร์อุดตัน ดังนั้น แรงดูดจะไม่ตก
- ควบคุมการดูดจากปุ่มเดียว : ไม่ต้องกดนิ้วค้ำที่ปุ่มอื่น เปลี่ยนมือได้ทันทีโดยที่เครื่องยังทำงานอยู่ ทำให้การทำความสะอาดง่ายขึ้นกว่าเดิม
- แบตเตอรี่ลิเธียมพลังงานสูงแบบ Click-in : ให้พลังแรงดูดคงที่สม่ำเสมอ เพื่อทำความสะอาดทุกๆ ที่ในบ้านของคุณได้นานสูงสุดถึง 60 นาที
- ระบบกึ่งฝุ่นแบบไม่เปื้อนมือ : ระบบคลไกแบบถูกลูกลูขนามิจะช่วยให้กึ่งฝุ่น และสิ่งสกปรกลงถึงขยะได้ในการเดินเพียงครั้งเดียว
- พลังแรงดูด : 12AW (โหมด Eco), 23AW (โหมด Auto) และ 140AW (โหมด Boost)
- ระยะเวลาการชาร์ตแบตเตอรี่เพิ่มเติม 4 ชม. พร้อมสายชาร์ตความยาว 1.8 เมตร

### ☎ อัตราการแลกคะแนนผ่าน Call Center

รหัส 70100000000001923

423,750 POINTX

## KARCHER เครื่องดูดฝุ่นแบบมัลติฟังก์ชัน รุ่น WD 1S Classic \*KAP

KARCHER multi-function vacuum cleaner model WD 1S Classic \*KAP

KARCHER



- พลังดูดที่แท้จริง (วัตต์แอร์) 200
- ความจุ (ลิตร) 18
- วัสดุของภาชนะบรรจุ สแตนเลส
- สายไฟ (เมตร) (ม.) 5
- รหัสอุปกรณ์เสริมรุ่นมาตรฐาน (มม.) 35
- แรงดันไฟฟ้า (โวลต์/เฮิร์ตซ์) 220 - 240 / 50 - 60

### ☎ อัตราการแลกคะแนนผ่าน Call Center

รหัส 70100000000001880

46,666 POINTX



สแกนเพื่อทำการแลกคะแนนสะสม ผ่านแอปพลิเคชัน POINTX



ติดต่อศูนย์บริการลูกค้า POINTX โทร 1468 กด 7

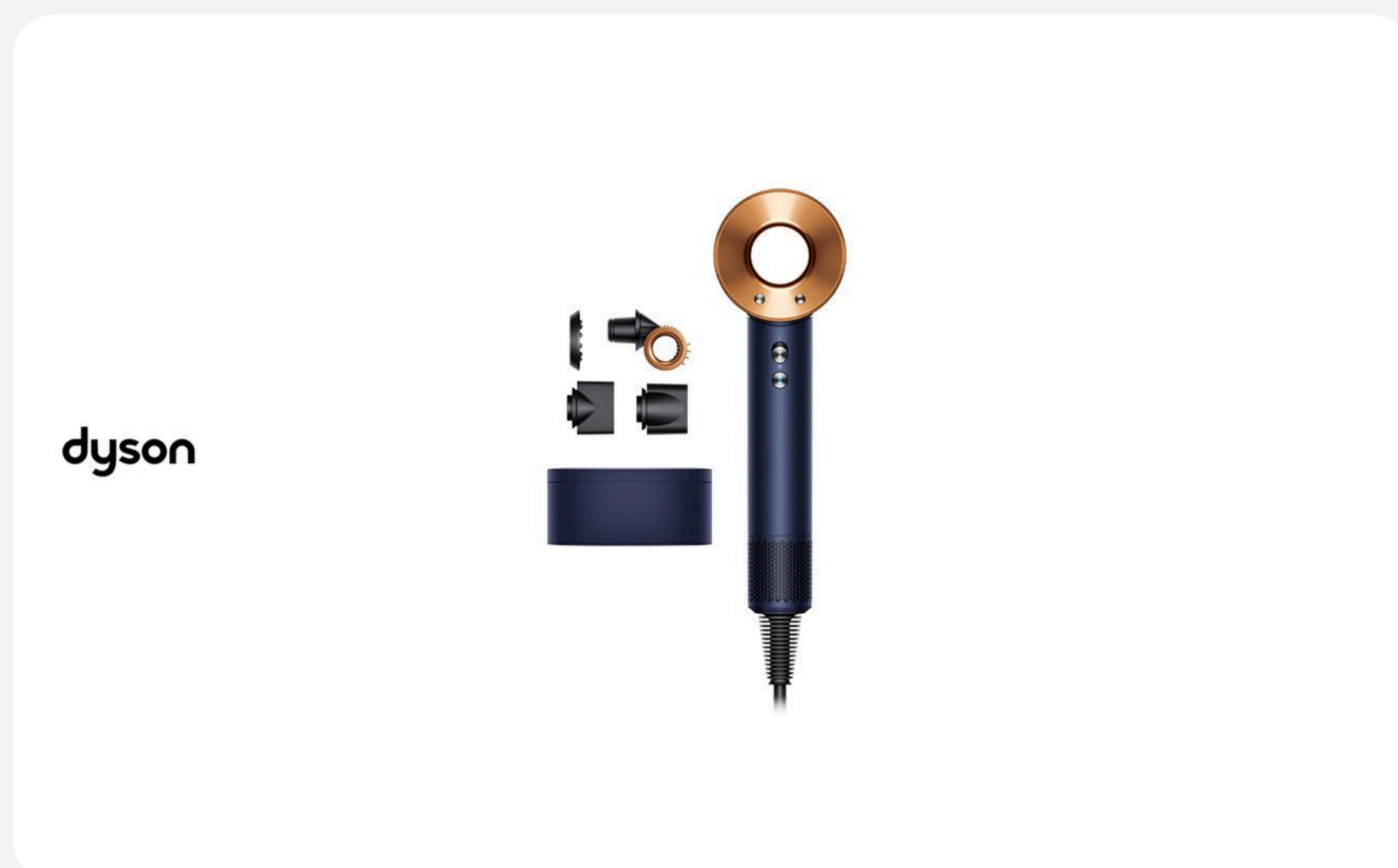
ระยะเวลาการแลกของรางวัลตาม Catalog นี้ 15 มีนาคม 2568 - 31 มกราคม 2569



## Dyson ไดรร์เป่าผม

### รุ่น DY PC HD15 SS Bu/Co460071-01

Dyson hair dryer model DY PC HD15 SS Bu/Co460071-01



- เทคโนโลยีล่าสุด มาพร้อมกับหัวเป่า Flyaway smoother แบบใหม่ 2-in-1 ที่เป่าผมให้แห้งเรียบ และ ซ่อนผมชี้ฟู
- ดิจิตอลมอเตอร์รุ่น V9 ความเร็ว 110,000 รอบต่อนาที ทำให้เกิดกระแสลมที่มีความเร็วสูง ช่วยให้ผมแห้งเร็ว
- แอร์มัลติพลายเออร์ (Air Multiplier) เทคโนโลยี ช่วยให้ผมแห้งเร็ว ด้วยกระแสลมแรงเป็นสามเท่า
- หัวจัดแต่งทรงแบบแม่เหล็ก ประกอบติดกับที่ตัวเครื่องและหมุนเปลี่ยนทิศได้ง่าย
- ระบบควบคุมความร้อนอัจฉริยะ ควบคุมอุณหภูมิได้ 40 ครั้งต่อวินาที ป้องกันไม่ให้ผมร้อนจัด ทำลายเส้นผม
- ระบบไอออนประจุลบ ช่วยลดไฟฟ้าสถิตในเส้นผม
- ปรับระดับความร้อนในการเป่าได้ 4 ระดับ 100°C, 80°C, 60°C และ 28°C (เป่าเย็น)

#### ☎ อัตราการแลกคะแนนผ่าน Call Center

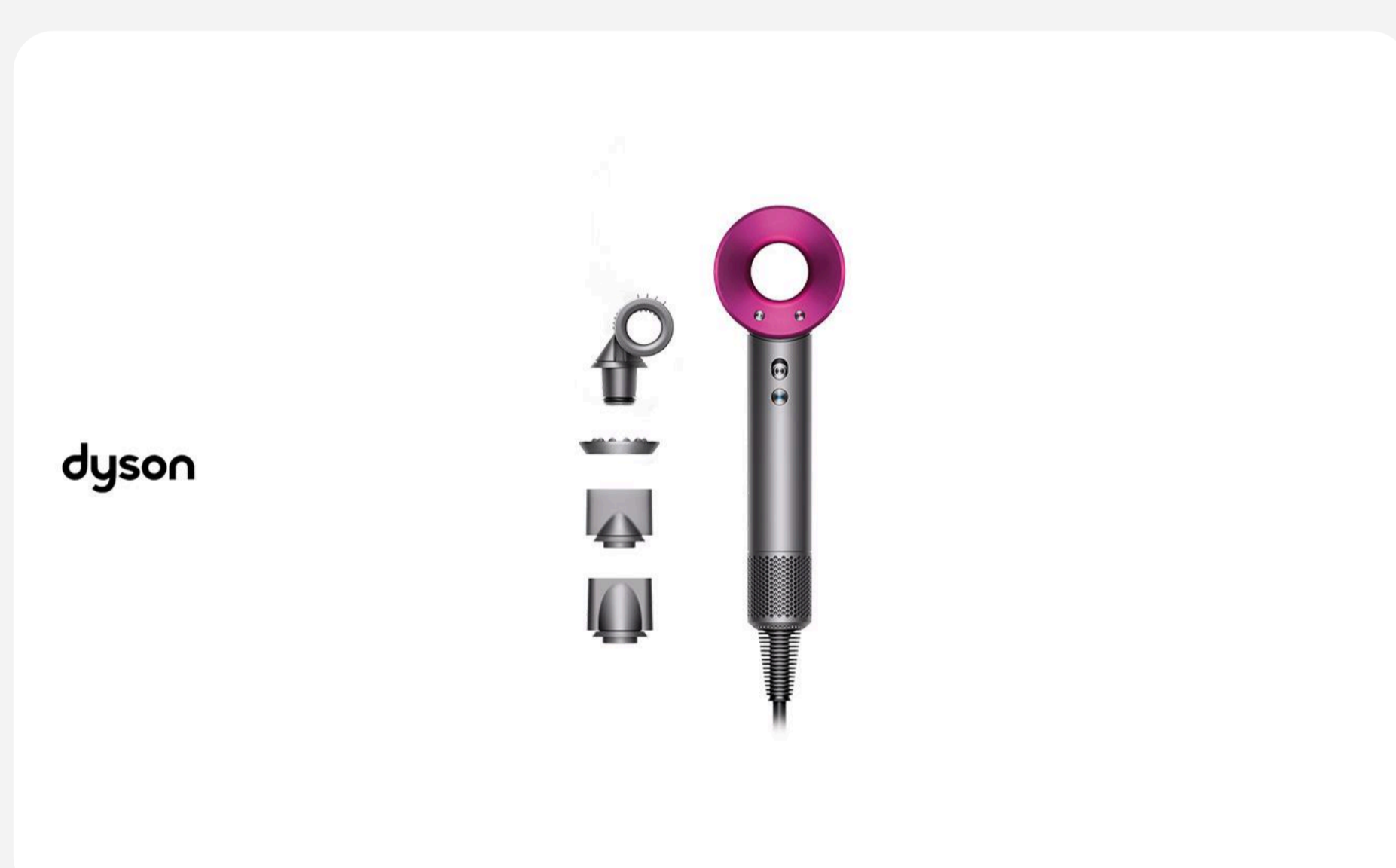
รหัส 70100000000001899

223,750 POINTX

## Dyson ไดรร์เป่าผม

### รุ่น DY PC HD15 SS Ir/Fu460038-01

Dyson hair dryer model DY PC HD15 SS Ir/Fu460038-01

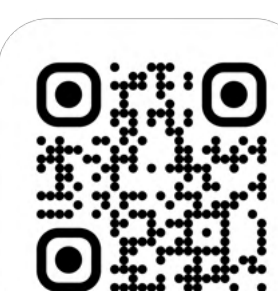


- เทคโนโลยีล่าสุด มาพร้อมกับหัวเป่า Flyaway smoother แบบใหม่ 2-in-1 ที่เป่าผมให้แห้งเรียบ และ ซ่อนผมชี้ฟู
- ดิจิตอลมอเตอร์รุ่น V9 ความเร็ว 110,000 รอบต่อนาที ทำให้เกิดกระแสลมที่มีความเร็วสูง ช่วยให้ผมแห้งเร็ว
- แอร์มัลติพลายเออร์ (Air Multiplier) เทคโนโลยี ช่วยให้ผมแห้งเร็ว ด้วยกระแสลมแรงเป็นสามเท่า
- หัวจัดแต่งทรงแบบแม่เหล็ก ประกอบติดกับที่ตัวเครื่องและหมุนเปลี่ยนทิศได้ง่าย
- ระบบควบคุมความร้อนอัจฉริยะ ควบคุมอุณหภูมิได้ 40 ครั้งต่อวินาที ป้องกันไม่ให้ผมร้อนจัด ทำลายเส้นผม
- ระบบไอออนประจุลบ ช่วยลดไฟฟ้าสถิตในเส้นผม
- ปรับระดับความร้อนในการเป่าได้ 4 ระดับ 100°C, 80°C, 60°C และ 28°C (เป่าเย็น)

#### ☎ อัตราการแลกคะแนนผ่าน Call Center

รหัส 70100000000001900

223,750 POINTX



สแกนเพื่อทำการแลกคะแนนสะสม  
ผ่านแอปพลิเคชัน POINTX



ติดต่อศูนย์บริการลูกค้า POINTX  
โทร 1468 กด 7

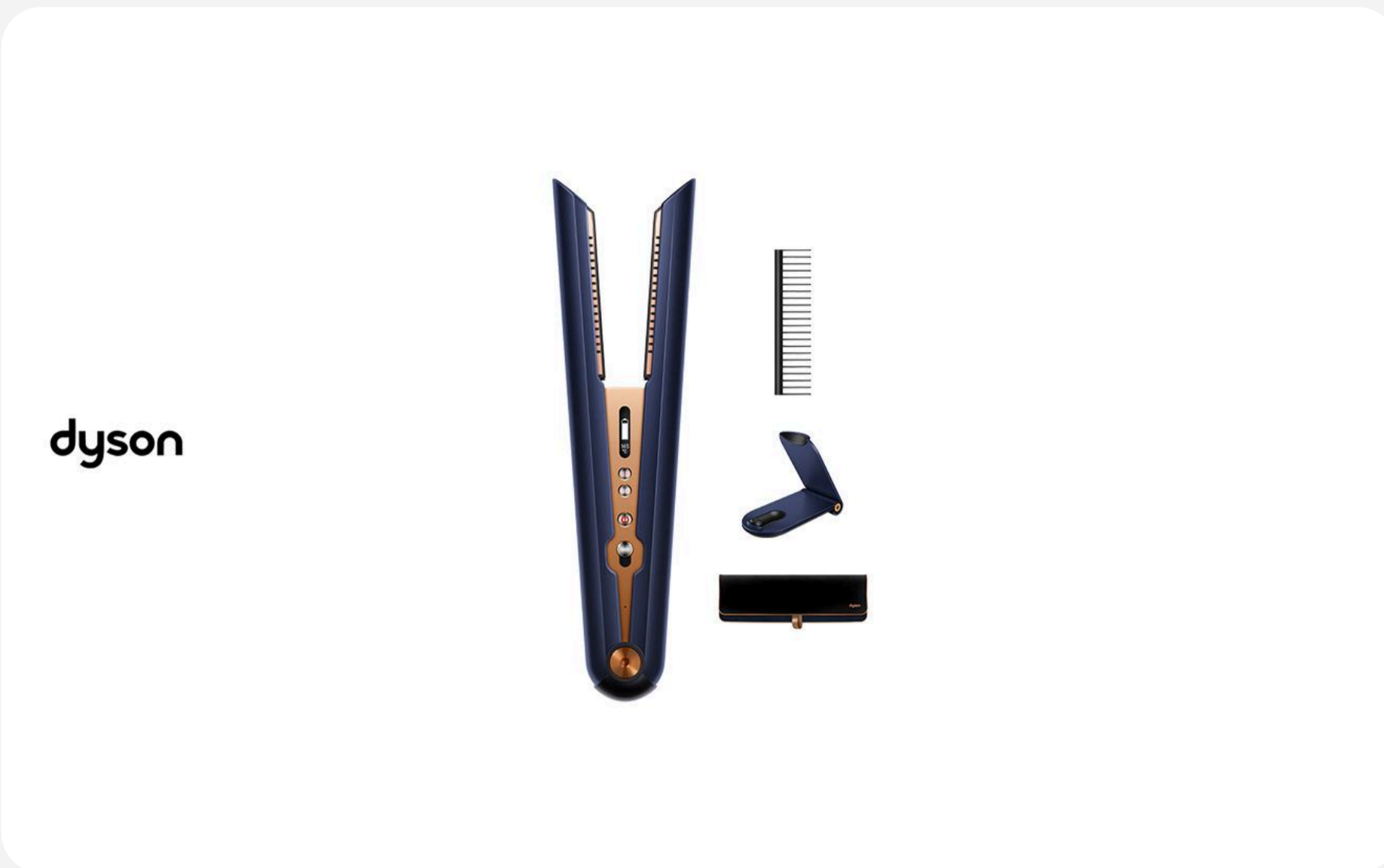
ระยะเวลาการแลกของรางวัลตาม Catalog นี้  
15 มีนาคม 2568 - 31 มกราคม 2569



## Dyson เครื่องหนีบผม

### รุ่น DY PC HS07 Cr Bu/Co 408115-01

Dyson hair straightener model DY PC HS07 Cr Bu/Co 408115-01



#### เครื่องหนีบผม Dyson Corrale HS07 (ปรีสเซียนบลู/ไบรท์คอปเปอร์)

- แผ่นความร้อนแบบโค้งงอได้ พร้อมขอบทอร์มาลีน - แผ่นความร้อนแบบโค้งงอได้ ช่วยให้ผมตรงเป็นเงาสวยด้วยการรวบผมเข้ามา จึงไม่ต้องอาศัยความร้อนสูงๆ และ ขอบทอร์มาลีนมีคุณสมบัติในการปล่อยประจุที่ช่วยลดไฟฟ้าสถิตย์ ทำให้ผมชี้ฟูลดลง
- ระบบควบคุมความร้อนอัจฉริยะ - ระบบเซ็นเซอร์ในตัวคอยตรวจวัดอุณหภูมิของแผ่นความร้อน 100 ครั้งต่อวินาที เพื่อให้แน่ใจถึงระดับความร้อนที่ต่อเนื่องและไม่เกินจากระดับอุณหภูมิที่คุณตั้งไว้
- แบตเตอรี่ลิเธียมไอออนแบบ 4 เซลล์ - ด้วยพลังแบบเดียวกันกับเทคโนโลยีเครื่องดูดฝุ่นไร้สายของ Dyson จึงมีประสิทธิภาพในการทำความร้อนเช่นเดียวกับเครื่องหนีบผมแบบมีสาย
- หน้าจอ OLED - แสดงระดับแบตเตอรี่ การควบคุมอุณหภูมิ และสถานะการชาร์จในขณะที่ใช้งาน
- เหมาะกับผมทุกประเภท - การตั้งค่าความร้อนอย่างแม่นยำสามระดับ 165°C, 185°C และ 210°C ที่เหมาะกับประเภทเส้นผม ความยาว และรูปแบบการจัดแต่งทรงของคุณ

#### ☎ อัตราการแลกคะแนนผ่าน Call Center

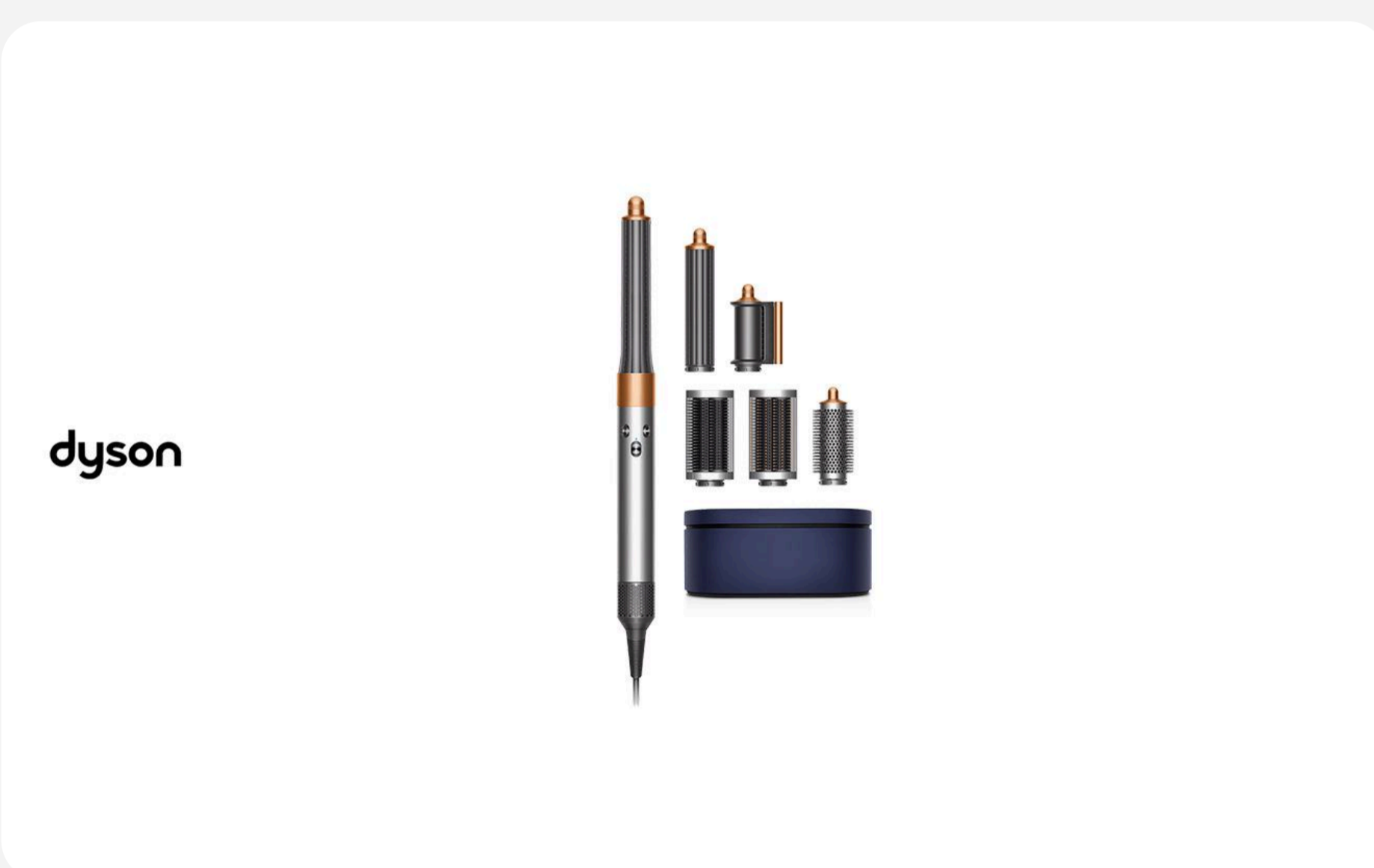
รหัส 70100000000001903

236,250 POINTX

## Dyson เครื่องจัดแต่งทรงผม

### รุ่น HS05 AW Cp Long Co/Nk 400730-01

Dyson hair styler model HS05 AW Cp Long Co/Nk 400730-01



- หัวต่อสำหรับจัดแต่งทรงของเราได้รับการออกแบบใหม่ให้มาพร้อมกระแสม Enhanced Coanda เพื่อการควบคุมที่ดียิ่งขึ้น
- เหมาะสำหรับผมที่ยาวระดับอกหรือยาวกว่านั้น
- ออกแบบมาเพื่อผมหลากหลายประเภท
- พร้อมแกนนิ้วนใหม่เพื่อสร้างลอนหรือทำให้ผมหยิกเป็นคลื่นในสองทิศทาง แปรงสำหรับควบคุมและจัดแต่งทรง และหัวเป่าผมเรียบลื่น Coanda อเนกประสงค์เพื่อเป่าผมทำให้ผมเรียบลื่น และช้อนผมชี้ฟู
- ระบบควบคุมความร้อนอัจฉริยะ วัดอุณหภูมิได้ 40 ครั้งต่อวินาที ป้องกันไม่ให้ความร้อนทำลายเส้นผม
- ระบบไอออนประจุลบ ช่วยลดไฟฟ้าสถิตย์ในเส้นผม
- ปรับระดับความร้อนได้ 3 ระดับ : สูง ต่ำ และเป่าเย็น
- อุปกรณ์จัดแต่งทรง 6 ชิ้น

#### ☎ อัตราการแลกคะแนนผ่าน Call Center

รหัส 70100000000000869

273,750 POINTX



สแกนเพื่อทำการแลกคะแนนสะสม  
ผ่านแอปพลิเคชัน POINTX



ติดต่อศูนย์บริการลูกค้า POINTX  
โทร 1468 กด 7

ระยะเวลาการแลกของรางวัลตาม Catalog นี้  
15 มีนาคม 2568 - 31 มกราคม 2569



## Dyson เครื่องจัดแต่งทรงผม รุ่น DY PC HS05 AW Cp Long Co/Bu 395944-01

Dyson hair styler model DY PC HS05 AW Cp Long Co/Bu 395944-01

dyson



- หัวต่อสำหรับจัดแต่งทรงของเราได้รับการออกแบบใหม่ให้มาพร้อมกระแสม Enhanced Coanda เพื่อการควบคุมที่ดียิ่งขึ้น
- เหมาะสำหรับผมที่ยาวระดับอกหรือยาวกว่านั้น
- ออกแบบมาเพื่อผมหลากหลายประเภท
- พร้อมแกนม้วนใหม่เพื่อสร้างลอนหรือทำให้ผมหยิกเป็นคลื่นในสองทิศทาง แปรองสำหรับควบคุมและจัดแต่งทรง และหัวเป่าผมเรียบสลับ Coanda อเนกประสงค์เพื่อเป่าผม ทำให้ผมเรียบสลับ และซ่อนผมชี้ฟู
- ระบบควบคุมความร้อนอัจฉริยะ ควบคุมอุณหภูมิได้ 40 ครั้งต่อวินาที ป้องกันไม่ให้ความร้อนทำลายเส้นผม
- ระบบไอออนประจุลบ ช่วยลดไฟฟ้าสถิตในเส้นผม
- ปรับระดับความร้อนได้ 3 ระดับ : สูง ต่ำ และเป่าเย็น
- อุปกรณ์จัดแต่งทรง 6 ชิ้น

### ☎ อัตราการแลกคะแนนผ่าน Call Center

รหัส 70100000000001904

273,750 POINTX

## LESASHA LS AUTO-TWIST HAIR CURLER: LAVENDER รุ่น LS1556

LESASHA LS AUTO-TWIST HAIR CURLER: LAVENDER model LS1556

LS  
LESASHA



- Ceramic Coating: แกนม้วนเคลือบเซรามิก กระจายความร้อนได้อย่างสม่ำเสมอ ไม่ถึงผม
- Auto Spin (Left/Right): ง่าย ๆ เพียงแค่ใส่ผมเข้าไปแล้วกดปุ่มเลือกว่าจะหมุนซ้ายหรือขวา
- 25mm. Barrel Size: ให้ลอนแน่นสวยขนาดกำลังดี อยู่ทรงนานได้ทั้งวัน
- 120mm length barrel: ความยาวแกน 120mm เพื่อความสะดวกสำหรับผู้ที่ใช้ผมยาวมากๆ
- อุณหภูมิคงที่ 200 องศา: อุณหภูมิความร้อนที่เหมาะสมในการลือลอนให้อยู่ทรงยาวนานได้ทั้งวัน

### ☎ อัตราการแลกคะแนนผ่าน Call Center

รหัส 70100000000000509

20,568 POINTX

## LESASHA LS STRAIGHT & CURL HAIR CRIMPER: Mint รุ่น LS1555

LESASHA LS STRAIGHT & CURL HAIR CRIMPER: Mint Model LS1555

LS  
LESASHA



- Ceramic Coating: แผ่นหนีบเคลือบเซรามิก กระจายความร้อนได้อย่างสม่ำเสมอ หนีบผมได้ลื่นไหลไม่สะดุด ไม่ถึงผม
- Ionic Function: ไอออนประจุลบ ช่วยให้ผมนุ่มสวย มีน้ำหนัก ลดไฟฟ้าสถิต เพื่อลดการชี้ฟูของเส้นผม
- 28mm. Curl Size Wave Plates: สร้างลอนคลื่นสวยสไตล์เมอร์เมด ดูแพงขึ้น ไม่เล็กและไม่ใหญ่จนเกินไป
- Various Temperature Settings: เลือกปรับอุณหภูมิได้หลากหลายตั้งแต่ 100 - 230 องศา ให้ครอบคลุมความต้องการหรือให้เหมาะกับสภาพเส้นผมแต่ละแบบ

### ☎ อัตราการแลกคะแนนผ่าน Call Center

รหัส 70100000000001873

20,568 POINTX



สแกนเพื่อทำการแลกคะแนนสะสม  
ผ่านแอปพลิเคชัน POINTX



ติดต่อศูนย์บริการลูกค้า POINTX  
โทร 1468 กด 7

ระยะเวลาการแลกของรางวัลตาม Catalog นี้  
15 มีนาคม 2568 - 31 มกราคม 2569



## LESASHA LS WAVY HAIR CRIMPER: ROSE รุ่น LS1554

LESASHA LS WAVY HAIR CRIMPER: ROSE model LS1554



- Ceramic Coating: แผ่นหนีบเคลือบเซรามิก กระจายความร้อนได้อย่างสม่ำเสมอ หนีบผมได้ลื่นไหลไม่สะดุด ไม่ดึงผม
- Ionic Function: ไอออนประจุลบ ช่วยให้ผมนุ่มสวย มีน้ำหนัก ลดไฟฟ้าสถิต เพื่อลดการชี้ฟูของเส้นผม
- 28mm. Curl Size Wave Plates: สร้างลอนคลื่นสวยสไตล์เมอร์เมด ดูแพชั่น ไม่เล็กและไม่ใหญ่จนเกินไป
- Various Temperature Settings: เลือกปรับอุณหภูมิได้หลากหลายตั้งแต่ 100 - 230 องศา ให้ครอบคลุมความต้องการหรือให้เหมาะกับสภาพเส้นผมแต่ละแบบ

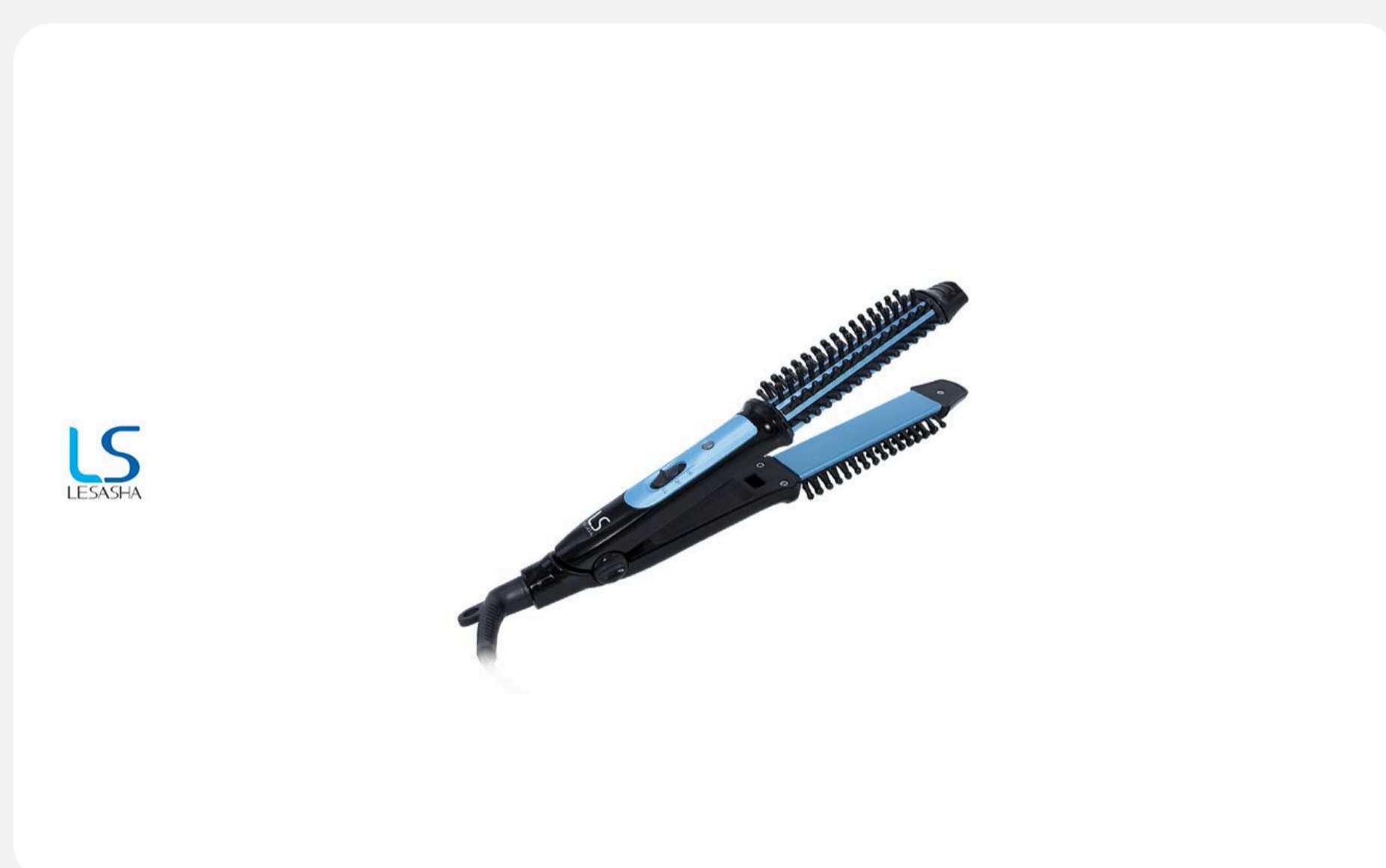
☎ **อัตราการแลกคะแนนผ่าน Call Center**

รหัส 70100000000000507

**20,568 POINTX**

## LESASHA DOUBLE AMAZE 2 IN 1 STYLER รุ่น LS1149

LESASHA DOUBLE AMAZE 2 IN 1 STYLER model LS1149



- กำลังไฟ 57 - 64W
- Worldwide Voltage 100 - 240V~ (ใช้งานได้ทั่วโลก)
- แผ่นหนีบและแกนทำความร้อนเคลือบทอร์มาลีนปกป้องเส้นผมจากความร้อน ให้ผมเงางาม ได้ทรงสวย
- หัวแปรง No-Burn Bristles ไม่ร้อนและไม่เป็นอันตรายต่อศีรษะ
- ปรับความร้อนได้ 2 ระดับ 180 และ 200 องศา [Low = ผมบาง-ปกติ, High = ผมปกติ - ผมหนา]
- Swivel cord สายไฟหมุนได้ 360 องศา

☎ **อัตราการแลกคะแนนผ่าน Call Center**

รหัส 70100000000000474

**23,358 POINTX**

## Philips แปรงสีฟันไฟฟ้า รุ่น HX6809/16

Philips electric toothbrush model HX6809/16



ด้วยเทคโนโลยี Dynamic Cleaning Action ทำความสะอาดสุขภาพฟันได้อย่างล้ำลึก

- มีระบบ Brush Sync ในการแจ้งเตือนเมื่อถึงเวลาจะต้องเปลี่ยนหัวแปรง
- มีระบบ Pressure Sensor จะทำการแจ้งเตือนเมื่อท่านออกแรงแปรงมากเกินไป
- ระบบจับเวลาเตือนเปลี่ยนตำแหน่งการแปรงให้แปรงได้อย่างทั่วถึง
- 1 โหมดการทำงาน Clean และสามารถปรับระดับได้ 2 ระดับ
- อายุการใช้งานแบตเตอรี่นาน 2 สัปดาห์
- 1 หัวแปรงรุ่น Optimal Gum Care

☎ **อัตราการแลกคะแนนผ่าน Call Center**

รหัส 70100000000001879

**42,020 POINTX**



สแกนเพื่อทำการแลกคะแนนสะสม  
ผ่านแอปพลิเคชัน POINTX



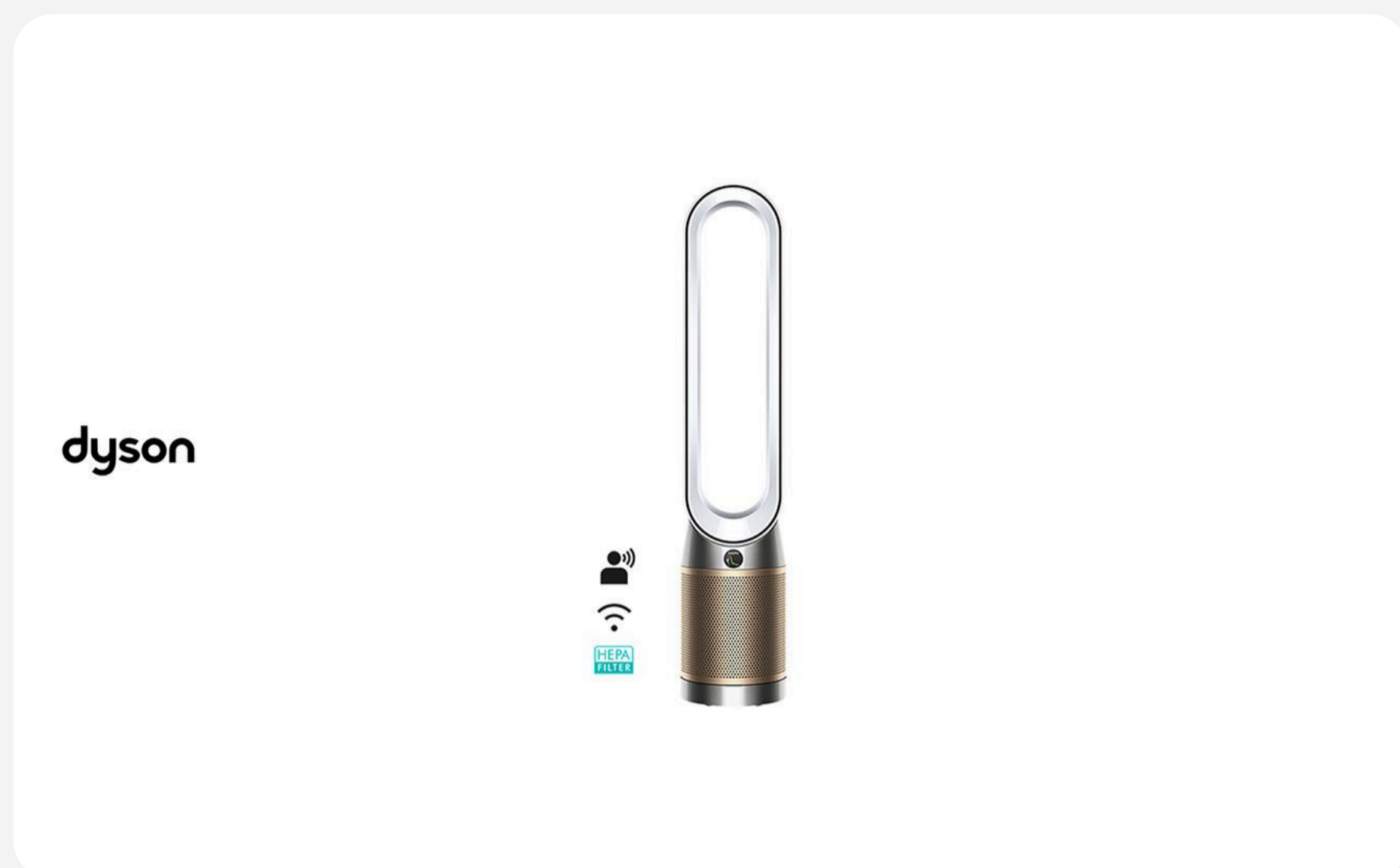
ติดต่อศูนย์บริการลูกค้า POINTX  
โทร 1468 กด 7

ระยะเวลาการแลกของรางวัลตาม Catalog นี้  
15 มีนาคม 2568 - 31 มกราคม 2569



# Dyson พัดลมฟอกอากาศ รุ่น TP09 Purifier Cool Formaldehyde (White/Gold) 369898-01

Dyson air purifying fan model TP09 Purifier Cool Formaldehyde (White/Gold) 369898-01



- รับรู้และรายงานโดยอัตโนมัติ : ตรวจจับฟอร์มัลดีไฮด์ อนุภาคที่ลอยอยู่ในอากาศและก๊าซพิษ แล้วประมวลผลและรายงานแบบเรียลไทม์
- ดักจับ : ระบบการกรองด้วยตัวกรอง HEPA และถ่านกัมมันต์ กำจัดก๊าซ และ 99.95% ของอนุภาคสารมลพิษ
- กำจัดฟอร์มัลดีไฮด์ : ตัวกรองเร่งปฏิกิริยา ทำลายฟอร์มัลดีไฮด์อย่างต่อเนื่อง และไม่จำเป็นต้องเปลี่ยนใหม่
- หมุนเวียน : เทคโนโลยี Air Multiplier™ สร้างพลังหมุนเวียน เพื่อกรองอากาศทั่วห้อง
- เครื่องกรองฯ ที่ปิดผนึกตามมาตรฐาน HEPA H13 : กระแสลมและระบบการกรองที่ปิดผนึก ดังนั้น สิ่งที่ถูกดูดเข้าไปข้างใน ก็จะอยู่ข้างใน
- ตรวจจับฟอร์มัลดีไฮด์อย่างแม่นยำ : เครื่องกรองอากาศรุ่นล่าสุดที่มีเซ็นเซอร์แบบ solid-state ทำให้ตรวจจับโมเลกุลฟอร์มัลดีไฮด์ได้
- มอบความเย็นสบาย : เมื่ออากาศร้อน กระแสลมบริสุทธิ์ที่ผ่านการกรองแล้ว จะช่วยให้คุณรู้สึกเย็นสบาย
- โหมดกระจายลม : เปลี่ยนทิศทางการกระจายลมไปทางด้านหลังตัวเครื่อง เพื่อกรองอากาศโดยไม่เพิ่มความเย็น
- เยียบกว่าเดิมถึง 20% : ออกแบบให้มีเสียงเยียบกว่ารุ่นก่อนหน้าถึง 20%
- ระบบสั่งการด้วยแอปฯ : ควบคุมและติดตามคุณภาพอากาศจากที่ไหนก็ได้ ด้วยแอปฯ Dyson Link
- หมุนสายได้ถึง 350 องศา : ระบบการหมุนสายแบบปรับได้ กระจายอากาศที่กรองแล้วไปทั่วทั้งห้อง
- ระบบสั่งงานด้วยเสียง : ควบคุมแบบแฮนด์ฟรี ด้วยระบบสั่งการผ่านเสียงที่รองรับ
- โหมดกลางคืน : ตรวจวัดและกรองอากาศโดยใช้การตั้งค่าที่มีเสียงเบาที่สุด พร้อมจอแสดงผลที่มีความสว่างในระดับต่ำ
- ไร้ใบพัด : แบบโค้งและมีแม่เหล็ก ที่สามารถเก็บวางไว้ที่ด้านบนของเครื่อง
- ปรับความแรงลม 10 ระดับ และ ปริมาณลมที่ผ่าน 290 ลิตรต่อวินาที (at Max setting)
- ระดับเสียง 61.5 เดซิเบล (Max flow) และ 50 เดซิเบล (Min flow at speed 4)
- แรงดันไฟฟ้า 220 - 240 โวลต์ ความถี่ 50 - 60 เฮิร์ตซ์ พร้อมความยาวสายไฟ 1.8 เมตร

## ☎ **อัตราการแลกคะแนนผ่าน Call Center**

รหัส 701000000000000877

**411,250 POINTX**



สแกนเพื่อทำการแลกคะแนนสะสม  
ผ่านแอปพลิเคชัน POINTX



ติดต่อศูนย์บริการลูกค้า POINTX  
โทร 1468 กด 7

ระยะเวลาการแลกของรางวัลตาม Catalog นี้  
15 มีนาคม 2568 - 31 มกราคม 2569



# Dyson เครื่องฟอกอากาศแบบตั้งพื้น รุ่น TP09 Purifier Cool Formaldehyde (Nickel/Gold)

Dyson floor-standing air purifier model TP09 Purifier Cool Formaldehyde (Nickel/Gold)



- รับรู้และรายงานโดยอัตโนมัติ : ตรวจจับฟอร์มัลดีไฮด์ อนุภาคที่ลอยอยู่ในอากาศและก๊าซพิษ แล้วประมวลผลและรายงานแบบเรียลไทม์
- ดักจับ : ระบบการกรองด้วยตัวกรอง HEPA และถ่านกัมมันต์ กำจัดก๊าซ และ 99.95% ของอนุภาคสารมลพิษ
- กำจัดฟอร์มัลดีไฮด์ : ตัวกรองเร่งปฏิกิริยา ทำลายฟอร์มัลดีไฮด์อย่างต่อเนื่อง และไม่จำเป็นต้องเปลี่ยนใหม่
- หมุนเวียน : เทคโนโลยี Air Multiplier™ สร้างพลังหมุนเวียน เพื่อกรองอากาศทั่วห้อง
- เครื่องกรองฯ ที่ปิดผนึกตามมาตรฐาน HEPA H13 : กระแสลมและระบบการกรองที่ปิดผนึก ดังนั้น สิ่งที่ถูกดูดเข้าไปข้างใน ก็จะอยู่ข้างใน
- ตรวจจับฟอร์มัลดีไฮด์อย่างแม่นยำ : เครื่องกรองอากาศรุ่นล่าสุดที่มีเซ็นเซอร์แบบ solid-state ทำให้ตรวจจับโมเลกุลฟอร์มัลดีไฮด์ได้
- มอบความเย็นสบาย : เมื่ออากาศร้อน กระแสลมบริสุทธิ์ที่ผ่านการกรองแล้ว จะช่วยให้คุณรู้สึกเย็นสบาย
- โหมดกระจายลม : เปลี่ยนทิศทางการกระจายลมไปทางด้านหลังตัวเครื่อง เพื่อกรองอากาศโดยไม่เพิ่มความเย็น
- เยียบกว่าเดิมถึง 20% : ออกแบบให้มีเสียงเยียบกว่ารุ่นก่อนหน้าถึง 20%
- ระบบสั่งการด้วยแอปฯ : ควบคุมและติดตามคุณภาพอากาศจากที่ไหนก็ได้ ด้วยแอปฯ Dyson Link
- หมุนสายได้ถึง 350 องศา : ระบบการหมุนสายแบบปรับได้ กระจายอากาศที่กรองแล้วไปทั่วทั้งห้อง
- ระบบสั่งงานด้วยเสียง : ควบคุมแบบแฮนด์ฟรี ด้วยระบบสั่งการผ่านเสียงที่รองรับ
- โหมดกลางคืน : ตรวจวัดและกรองอากาศโดยใช้การตั้งค่าที่มีเสียงเบาที่สุด พร้อมจอแสดงผลที่มีความสว่างในระดับต่ำ
- 3 โหมด : แบบโค้งและมีแม่เหล็ก ที่สามารถเก็บวางไว้ที่ด้านบนของเครื่อง
- ปรับความแรงลม 10 ระดับ และ ปริมาณลมที่ผ่าน 390 ลิตรต่อวินาที (at Max setting)
- ระดับเสียง 61.5 เดซิเบล (Max flow) และ 50 เดซิเบล (Min flow at speed 4)
- แรงดันไฟฟ้า 220 - 240 โวลต์ ความถี่ 50 - 60 เฮิร์ตซ์ พร้อมความยาวสายไฟ 1.8 เมตร

## ☎️ มาตรการแลกคะแนนผ่าน Call Center

รหัส 701000000000000878

411,250 POINTX



สแกนเพื่อทำการแลกคะแนนสะสม  
ผ่านแอปพลิเคชัน POINTX



ติดต่อศูนย์บริการลูกค้า POINTX  
โทร 1468 กด 7

ระยะเวลาการแลกของรางวัลตาม Catalog นี้  
15 มีนาคม 2568 - 31 มกราคม 2569



# Dyson เครื่องฟอกอากาศแบบตั้งพื้น รุ่น TP07 Pcool White/Silver 369738-01

Dyson floor-standing air purifier model TP07 Pcool Wh/Sv 369738-01

dyson



- รับรู้และรายงานโดยอัตโนมัติ : ตรวจจับฟอร์มาลดีไฮด์ อนุภาคที่ลอยอยู่ในอากาศและก๊าซพิษ แล้วประมวลผลและรายงานแบบเรียลไทม์
- ดักจับ : ระบบการกรองด้วยตัวกรอง HEPA และถ่านกัมมันต์ กำจัดก๊าซ และ 99.95% ของอนุภาคสารมลพิษ
- หมุนเวียน : เทคโนโลยี Air Multiplier™ สร้างพลังหมุนเวียน เพื่อกรองอากาศทั่วห้อง
- เครื่องกรองฯ ที่ปิดผนึกตามมาตรฐาน HEPA H13 : กระแสลมและระบบการกรองที่ปิดผนึก ดังนั้น สิ่งที่ถูกดูดเข้าไปข้างใน ก็จะอยู่ข้างใน
- มอบความเย็นสบาย : เมื่ออากาศร้อน กระแสลมบริสุทธิ์ที่ผ่านการกรองแล้ว จะช่วยให้คุณรู้สึกเย็นสบาย
- โหมดกระจายลม : เปลี่ยนทิศทางการกระจายลมไปทางด้านหลังตัวเครื่อง เพื่อกรองอากาศโดยไม่เพิ่มความเย็น
- เจียบกว่าเดิมถึง 20% : ออกแบบให้มีเสียงเจียบกว่ารุ่นก่อนหน้าถึง 20%
- ระบบสั่งการด้วยแอปฯ : ควบคุมและติดตามคุณภาพอากาศจากที่ไหนก็ได้ ด้วยแอปฯ Dyson Link
- หมุนสายได้ถึง 350 องศา : ระบบการหมุนสายแบบปรับได้ กระจายอากาศที่กรองแล้วไปทั่วทั้งห้อง
- ระบบสั่งงานด้วยเสียง : ควบคุมแบบแฮนด์ฟรี ด้วยระบบสั่งการผ่านเสียงที่รองรับ
- โหมดกลางคืน : ตรวจวัดและกรองอากาศโดยใช้การตั้งค่าที่มีเสียงเบาที่สุด พร้อมจอแสดงผลที่มีความสว่างในระดับต่ำ
- ไร้โมท : แบบโค้งและมีแม่เหล็ก ที่สามารถเก็บวางไว้ที่ด้านบนของเครื่อง
- ปรับความแรงลม 10 ระดับ และ ปริมาณลมที่ผ่าน 390 ลิตรต่อวินาที (at Max setting)
- ระดับเสียง 61.5 เดซิเบล (Max flow) และ 50 เดซิเบล (Min flow at speed 4)
- แรงดันไฟฟ้า 220 - 240 โวลต์ ความถี่ 50 - 60 เฮิร์ตซ์ พร้อมความยาวสายไฟ 1.8 เมตร

## ☎ อัตราการแลกคะแนนผ่าน Call Center

รหัส 70100000000001909

361,250 POINTX



สแกนเพื่อทำการแลกคะแนนสะสม ผ่านแอปพลิเคชัน POINTX



ติดต่อศูนย์บริการลูกค้า POINTX โทร 1468 กด 7

ระยะเวลาการแลกของรางวัลตาม Catalog นี้ 15 มีนาคม 2568 - 31 มกราคม 2569



## B&O Play หูฟัง ทรูไวเลส สีแอนทราไซต์ออกซิเจน รุ่น EX

B&O Play True Wireless Headphones, Anthracite Oxygen Color, EX Model



- ใส่สบายจนคุณรู้สึกเหมือนไม่ได้ใส่อะไรเลย
- Beoplay EX สามารถใช้งานได้ในทุกสภาวะ เพราะมีมาตรฐานกันน้ำและกันฝุ่นระดับ IP57
- Beoplay EX สะดวกต่อการพกพา เหมาะกับการใช้งานทุกที่ทุกสภาพอากาศ ออกแบบโดยผู้เชี่ยวชาญระดับสูง จึงช่วยให้หูฟังรับเสียงได้อย่างคมชัด สดใส ทั้งเสียงเพลงและเสียงพูด
- มีระบบตัดเสียงรบกวนแบบแอคทีฟ (ANC) ซึ่งจะช่วยตัดเสียงรบกวนจากภายนอกได้อย่างมีประสิทธิภาพ ไม่ว่าจะใช้งานในสภาพอากาศแบบไหน หรือทำกิจกรรมอะไร
- ตัวชาร์จรองรับการชาร์จแบบไร้สายeosound A1 2nd Gen ลำโพงบลูทูธสำหรับพกพาตัวจริง สำหรับดื่มด่ำเสียงเพลงได้รอบทิศทางด้วยน้ำหนักเพียง 558 กรัม พัฒนาต่อจาก A1 รุ่นแรก โดยอัพเกรดเป็นบลูทูธ 5.1 และในส่วนของออกแบและประสิทธิภาพโดยตัวลำโพง ออกแบบให้บางและเบา และยังคงกันน้ำได้ ระดับมาตรฐาน IP67 พร้อมกับแบตเตอรี่ที่ใช้งานได้ยาวนานมากถึง 18 ชั่วโมง\* นอกจากนี้ยังรองรับเทคโนโลยีสั่งงานด้วยเสียง Alexa voice assistant อีกด้วย

### ☎️ อัตราการแลกคะแนนผ่าน Call Center

รหัส 701000000000000124

183,315 POINTX

## Shokz หูฟังบลูทูธ รุ่น Open run Black

Shokz Bluetooth headphones, Open run Black model



- หูฟังบลูทูธไร้สาย Open Run จากแบรนด์ SHOKZ เป็นหูฟังไร้สาย รุ่น OpenRun มีมาตรฐาน IP67 กันน้ำกระเด็น กันเหงื่อ และสามารถกันน้ำลึกสูงสุดถึง 1 เมตร เป็นระยะเวลาสูงสุด 30 นาที ได้อย่างสมบูรณ์แบบ ใช้เวลาในการเล่นเพลงต่อเนื่องสูงสุด 8 ชั่วโมง สามารถโทรแฮนด์ฟรีได้เหมาะสมสำหรับหูฟังออกกำลังกาย
- มาพร้อมเทคโนโลยี Bone Conduction ที่ทำหน้าที่ช่วยส่งเสียงไปยังผู้สวมใส่เพื่อให้เกิดรูปแบบการสั่นสะเทือนเข้าสู่ประสาทหูชั้นในผ่านทางกระดูกชิ้นส่วนต่างๆของร่างกายแทนการสวมใส่เข้าไปในหูเหมือนรุ่นอื่นๆ และยังทำให้ได้ยินเสียงภายนอกได้ด้วย
- มี Transducer แบบมูม 30 องศา และ แม่เหล็กขนาดเล็กสองตัวที่ให้การสั่นสะเทือนของเสียงที่มีประสิทธิภาพ และความเที่ยงตรงสูงเป็นพิเศษ มีเทคโนโลยี PremiumPitch 2.0+ ซึ่งให้เสียงเบสแบบไดนามิก และ ระดับเสียงที่สูง ช่วยลดช่องรั่ว ของ LeakSlayer บนอากาศ และ ช่วยลดการรั่วไหลลง 50% เมื่อเทียบกับอากาศ
- การออกแบบหูฟังไร้สายนี้มีความทันสมัย เรียบง่าย ขนาดกะทัดรัด น้ำหนักเบาเพียงแค่ 26 กรัม ทำให้สวมใส่สะดวกสบาย กระชับพอดีกับศีรษะของคุณไม่จำเป็นต้องกังวลเกี่ยวกับปัญหาหูฟังไร้สายหลุดออกไป

### ☎️ อัตราการแลกคะแนนผ่าน Call Center

รหัส 701000000000000379

53,889 POINTX



สแกนเพื่อทำการแลกคะแนนสะสมผ่านแอปพลิเคชัน POINTX



ติดต่อศูนย์บริการลูกค้า POINTX โทร 1468 กด 7

ระยะเวลาการแลกของรางวัลตาม Catalog นี้ 15 มีนาคม 2568 - 31 มกราคม 2569



## B&W Headphone รุ่น Pi7 S2 Canvas White

B&W Headphone model Pi7 S2 Canvas White



- การเชื่อมต่อเสียง 24 บิตที่แท้จริง
- DSP ประสิทธิภาพสูง
- การออกแบบ 2-way drive unit
- Bluetooth 5.0 พร้อมเทคโนโลยี aptX™ Adaptive
- Adaptive ANC
- การส่งสัญญาณเสียงจากกล่องเคส
- การชาร์จแบบไร้สายและ USB-C
- รองรับการชาร์จอย่างรวดเร็ว
- กันน้ำ IP54 (เอียร์บัดเท่านั้น)

☎ **อัตราการแลกคะแนนผ่าน Call Center**

รหัส 70100000000001901

**236,810 POINTX**

## B&W Headphone รุ่น Pi7 S2 Satin Black

B&W Headphone Model Pi7 S2 Satin Black



- การเชื่อมต่อเสียง 24 บิตที่แท้จริง
- DSP ประสิทธิภาพสูง
- การออกแบบ 2-way drive unit
- Bluetooth 5.0 พร้อมเทคโนโลยี aptX™ Adaptive
- Adaptive ANC
- การส่งสัญญาณเสียงจากกล่องเคส
- การชาร์จแบบไร้สายและ USB-C
- รองรับการชาร์จอย่างรวดเร็ว
- กันน้ำ IP54 (เอียร์บัดเท่านั้น)

☎ **อัตราการแลกคะแนนผ่าน Call Center**

รหัส 70100000000001902

**236,810 POINTX**

## B&W Headphone รุ่น Px8 Black

B&W Headphone model Px8 Black



- ชาร์จไวเพียง 15 นาทีสามารถใช้งานได้ 7 ชั่วโมง
- รองรับเสียง Lossless ผ่าน aptX™ Adaptive
- ตัดเสียงรบกวนได้เงียบสนิท
- เซนเซอร์ตรวจจับการสวมใส่ เล่น/หยุด อัตโนมัติ

☎ **อัตราการแลกคะแนนผ่าน Call Center**

รหัส 70100000000001906

**328,104 POINTX**



สแกนเพื่อทำการแลกคะแนนสะสม  
ผ่านแอปพลิเคชัน POINTX



ติดต่อศูนย์บริการลูกค้า POINTX  
โทร 1468 กด 7

ระยะเวลาการแลกของรางวัลตาม Catalog นี้  
15 มีนาคม 2568 - 31 มกราคม 2569





## B&W Headphone รุ่น Px8 TAN

B&W Headphone model Px8 TAN

- ชาร์จไวเพียง 15 นาทีสามารถใช้งานได้ 7 ชั่วโมง
- รองรับเสียง Lossless ผ่าน aptX™ Adaptive
- ตัดเสียงรบกวนได้เงียบสนิท
- เซนเซอร์ตรวจจับการสวมใส่ เล่น/หยุด อัตโนมัติ

☎ **อัตราการแลกคะแนนผ่าน Call Center**

รหัส 70100000000001907

**328,104 POINTX**

## UB+ ลำโพงบลูทูธ รุ่น UB+ Bluetooth Speaker S1 Circle Hifi Speaker – Light Grey

UB+ Bluetooth Speaker model UB+ Bluetooth Speaker S1 Circle Hifi Speaker – Light Grey

UB+ ลำโพงบลูทูธ รุ่น S1 Circle Hifi Speaker

ลำโพง UB+ S1 Circle ดีไซน์โดดเด่น สีสันสะดุดตา มาพร้อมพลังเสียงกว้างถึง 360 องศา high Quality ของโทนเสียงที่ S1 circle c และขนาดที่พกพาได้อย่างง่ายดาย สามารถเป็นเพื่อนเที่ยวไปกับคุณได้ทุกที่ สามารถเชื่อมต่อลำโพงผ่าน Application UB+ และเชื่อมต่อลำโพงของคุณได้สูงสุด 8 ตัว พกพาง่าย น้ำหนักเบา ด้วยขนาดลำโพงที่เล็กถึงปานกลาง สามารถพกพาไปไหนก็ได้ และด้วยน้ำหนัก 0.95 kg ทำให้ไม่เป็นปัญหาในการพกพา ถึงแม้ว่า S1 Circle จะมีขนาดเล็ก แต่ด้วยเสปคแล้วให้เสียงรอบตัว ได้ 360 องศา มาพร้อมกับ Passive Radiator 2 ตัว tweeter 2 ตัว และ Subwoofer 2 ตัว ทำให้เสียงเพลงของคุณได้รายละเอียดที่ชัดเจน

รายละเอียดสินค้า

- บลูทูธ : V5.3
- ระยะการส่งสัญญาณ 10 เมตร
- การตอบสนองความถี่ : 40Hz-17kHz
- SPL : 93 dB
- ลำโพง : (2.5" Bass+1" Tweeter) x2 + Passive radiator X2
- กำลังขับ : 20W+20W
- แบตเตอรี่ : (2500 mAh) x 3
- แรงดันไฟฟ้าในการชาร์จ : 5-12V/2A
- เวลาในการชาร์จ : 4-6 ชั่วโมง
- เวลาในการใช้งานสูงสุด : 16-20 ชั่วโมง
- ขนาดผลิตภัณฑ์ : w465 x d235 x h275 mm
- รองรับการเชื่อมต่อ :Bluetooth5.3 Stereo / AUX / USB Flash drive /เชื่อมต่อได้สูงสุด 8 เครื่อง พร้อมกัน
- รองรับไฟล์เสียง : Mp3 / WMA / WAV / FLAC / APE / AAC
- น้ำหนักผลิตภัณฑ์ : 1 กิโลกรัม
- การชาร์จ USB- Type C

☎ **อัตราการแลกคะแนนผ่าน Call Center**

รหัส 70100000000001890

**122,407 POINTX**



สแกนเพื่อทำการแลกคะแนนสะสม  
ผ่านแอปพลิเคชัน POINTX



ติดต่อศูนย์บริการลูกค้า POINTX  
โทร 1468 กด 7

ระยะเวลาการแลกของรางวัลตาม Catalog นี้  
15 มีนาคม 2568 – 31 มกราคม 2569



## UB+ ลำโพงบลูทูธ รุ่น UB+ Bluetooth Speaker S1 Circle Hifi Speaker – Orange

UB+ Bluetooth Speaker model UB+ Bluetooth Speaker S1 Circle Hifi Speaker – Orange

### UB+ ลำโพงบลูทูธ รุ่น S1 Circle Hifi Speaker

ลำโพง UB+ S1 Circle ดีไซน์โดดเด่น สีสันสะดุดตา มาพร้อมพลังเสียงกว้างถึง 360 องศา high Quality ของโทนเสียงที่ S1 circle c และขนาดที่พกพาได้อย่างง่ายดาย สามารถเป็นเพื่อนเที่ยวไปกับคุณได้ทุกที่ สามารถเชื่อมต่อลำโพงผ่าน Application UB+ และเชื่อมต่อลำโพงของคุณได้สูงสุด 8 ตัว พกพาง่าย น้ำหนักเบา ด้วยขนาดลำโพงที่เล็กถึงปานกลาง สามารถพกพาไปไหนก็ได้ และด้วยน้ำหนัก 0.95 kg ทำให้ไม่เป็นปัญหาในการพกพา ถึงแม้ว่า S1 Circle จะมีขนาดเล็ก แต่ด้วยเสปคแล้วให้เสียงรอบตัว ได้ 360 องศา มาพร้อมกับ Passive Radiator 2 ตัว tweeter 2 ตัว และ Subwoofer 2 ตัว ทำให้เสียงเพลงของคุณได้รายละเอียดที่ชัดเจน



### รายละเอียดสินค้า

- บลูทูธ : V5.3
- ระยะการส่งสัญญาณ 10 เมตร
- การตอบสนองความถี่ : 40Hz-17kHz
- SPL : 93 dB
- ลำโพง : (2.5" Bass+1" Tweeter) x2 + Passive radiator X2
- กำลังขับ : 20W+20W
- แบตเตอรี่ : (2500 mAh) x 3
- แรงดันไฟฟ้าในการชาร์จ : 5-12V/2A
- เวลาในการชาร์จ : 4-6 ชั่วโมง
- เวลาในการใช้งานสูงสุด : 16-20 ชั่วโมง
- ขนาดผลิตภัณฑ์ : w465 x d235 x h275 mm
- รองรับการเชื่อมต่อ :Bluetooth5.3 Stereo / AUX / USB Flash drive /เชื่อมต่อได้สูงสุด 8 เครื่อง พร้อมกัน
- รองรับไฟล์เสียง : Mp3 / WMA / WAV / FLAC / APE / AAC
- น้ำหนักผลิตภัณฑ์ : 1 กิโลกรัม
- การชาร์จ USB- Type C

### ☎ อัตราการแลกคะแนนผ่าน Call Center

รหัส 70100000000001891

122,407 POINTX



สแกนเพื่อทำการแลกคะแนนสะสม  
ผ่านแอปพลิเคชัน POINTX



ติดต่อศูนย์บริการลูกค้า POINTX  
โทร 1468 กด 7

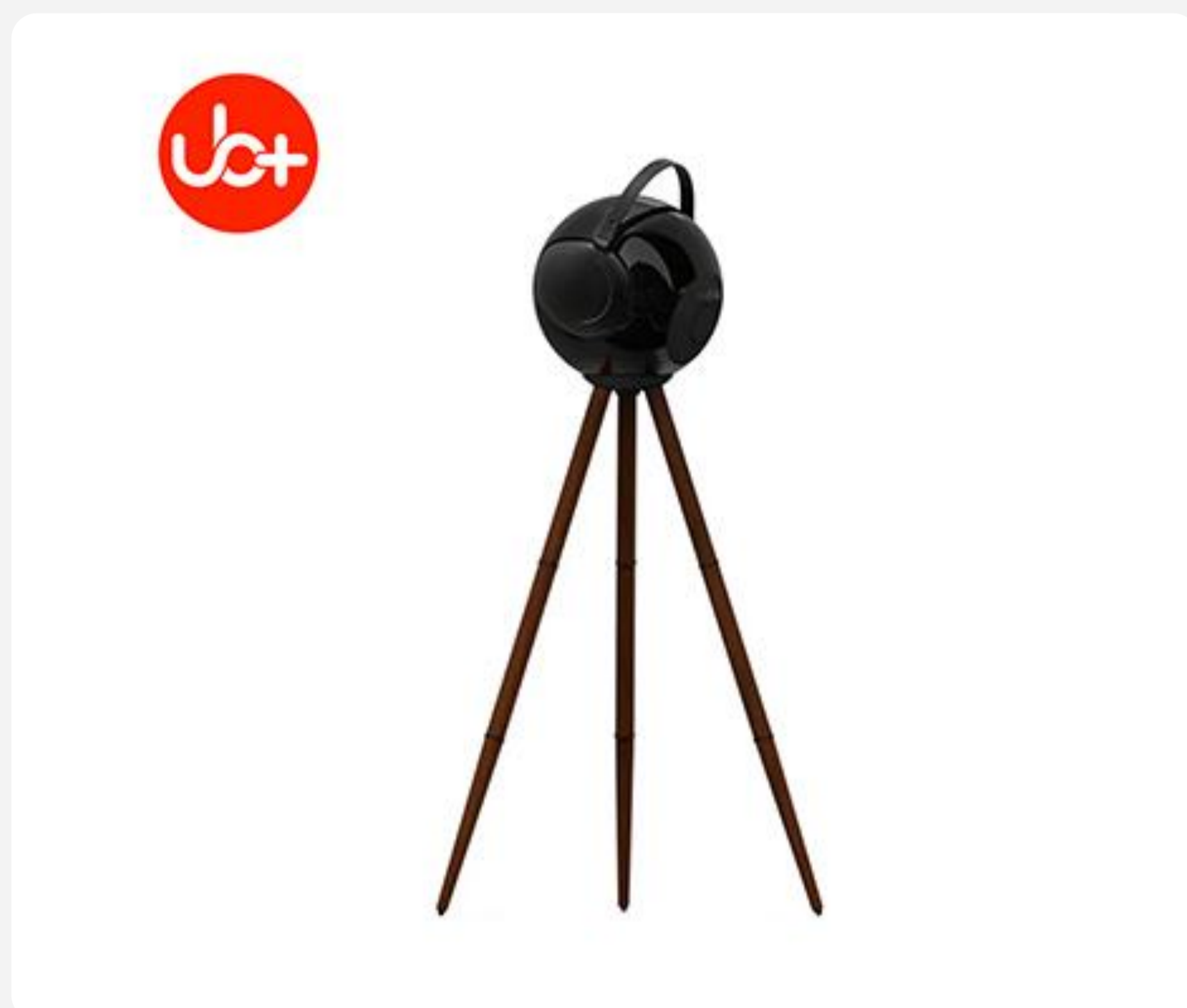
ระยะเวลาการแลกของรางวัลตาม Catalog นี้  
15 มีนาคม 2568 – 31 มกราคม 2569



## UB+ ลำโพงบลูทูธ รุ่น UB+ Bluetooth Speaker EUPHO S2+ Alphorn Speaker – Black Walnut

UB+ Bluetooth Speaker model UB+ Bluetooth Speaker EUPHO S2+ Alphorn Speaker – Black Walnut

### UB+ ลำโพงบลูทูธ รุ่น EUPHO S2+ Alphorn Speaker



ลำโพงบลูทูธตัวทอปที่ถูกพัฒนาจากแบรนด์ UB+  
คิดค้นและพัฒนามากกว่าปีเพื่อสร้างความสมบูรณ์แบบของลำโพงบลูทูธสุดล้ำแห่งยุค  
ลักษณะทรงกลมของตัวลำโพงไม่เพียงแต่ทำให้ตัวลำโพงดูดีหรือทันสมัยเท่านั้น  
แต่ยังมีผลในเรื่องของเสียงความสมดุลและสมมาตรของวูฟเฟออร์แต่ละตัวทำให้เสียงสอดคล้องกัน  
ลดการบิดเบือนของเสียงลงอย่างมากด้วยการสิ้นสะท้อนของเสียงที่ไม่ต้องการให้น้อยลง

ลำโพงบลูทูธตัวทอปที่ถูกพัฒนาจากแบรนด์ UB+  
คิดค้นและพัฒนามากกว่าปีเพื่อสร้างความสมบูรณ์แบบของลำโพงบลูทูธสุดล้ำแห่งยุค

การออกแบบที่เรียบหรูมีดีไซน์ไม่เหมือนใคร มีเอกลักษณ์ภายในตัว มาพร้อมขาตั้งไม้  
และในการออกแบบครั้งนี้ได้รับการจดสิทธิบัตรด้านการออกแบบเพื่อขับเสียงย่านเบสได้อย่างทรงพลัง

การขับเสียงกำหนดค่าเสตอริโอที่สมดุล ในการจัดวางลำโพง  
เสียงที่ขับออกมาจะพอดีไม่มีย่านไหนที่พุ่งออกมาจนเกินไป มีความสมดุลของเสียงและการขับเสียง  
อย่างชัดเจน วางจุดไหนก็ดูดีมีสไตล์ (TWS System) สามารถเชื่อมต่อลำโพงได้ 2 ตัว ขึ้นไป  
เพิ่มอรรถรสในการชมภาพยนตร์ได้อย่างสนุก หรือจะเป็นการฟังเพลง ไม่ว่าจะป็นงานปาร์ตี้เล็ก ๆ  
หรืองานจัดเลี้ยงในบ้าน ต้มดื่มกับเสียงเพลงผ่านลำโพง

### ☎ **อัตราการแลกคะแนนผ่าน Call Center**

รหัส 701000000000001894  
**176,649 POINTX**

## Marshall หูฟังแบบอินเอียร์ รุ่น MODE Black & White

Marshall In-Ear Headphones, MODE Black & White



- มาพร้อมรีโมทและไมโครโฟนที่สายหูฟัง รองรับการสนทนาโทรศัพท์
- กำลังขับจากไดรฟ์เวอร์ MOVING COIL DYNAMIC ขนาด 9 มม.
- เชื่อมต่อกับเครื่องเล่นเพลงผ่านพอร์ต AUX 3.5 mm. (แบบ L Plug)
- มี Earbuds ซิลิโคน 4 ขนาด S, M, L, XL

### ☎ **อัตราการแลกคะแนนผ่าน Call Center**

รหัส 701000000000001872  
**19,149 POINTX**



สแกนเพื่อทำการแลกคะแนนสะสม  
ผ่านแอปพลิเคชัน POINTX



ติดต่อศูนย์บริการลูกค้า POINTX  
โทร 1468 กด 7

ระยะเวลาการแลกของรางวัลตาม Catalog นี้  
15 มีนาคม 2568 – 31 มกราคม 2569





## Marshall หูฟังแบบอินเอียร์ รุ่น MODE EQ Black & Brass

Marshall in-ear headphones, MODE EQ Black & Brass model

- หูฟังแบบอินเอียร์ ไดรเวอร์ขนาด 9 มม.
- รับโทรศัพท์และควบคุมการฟังเพลง และฟังชั้นการลดเสียงเบสเพื่อความสุนทรีย์ที่เพิ่มขึ้น

☎ **อัตราการแลกคะแนนผ่าน Call Center**

รหัส 701000000000001878

**30,608 POINTX**



## Marshall ลำโพงบลูทูธไร้สาย พกพา รุ่น Middleton Black and Brass

Marshall Portable Wireless Bluetooth Speaker, Middleton Black and Brass Model

- กันน้ำระดับ IP67
- ลำโพงพกพาเชื่อมต่อ Bluetooth 5.1
- เสียงแบบ 360 องศา
- เล่นต่อเนื่องได้นานถึง 20+ ชั่วโมงต่อการชาร์จเต็มหนึ่งครั้ง
- ช่องชาร์จแบตเตอรี่ และ AUX 3.5 จะอยู่ที่ด้านหลัง
- สายสะพายแบบถอดได้
- ไดรเวอร์จำนวน 4 ตัวได้แก่ Woofers ขนาด 3 นิ้ว 2 ตัวสำหรับเสียงต่ำ
- Tweeters สำหรับเสียงแหลมขนาด 3/5 นิ้ว 2 ตัว
- Stack Mode ที่จะเป็นการเชื่อมต่อลำโพง Marshall Middleton หลายๆตัวเข้าด้วยกัน

☎ **อัตราการแลกคะแนนผ่าน Call Center**

รหัส 701000000000001893

**156,400 POINTX**



## Marshall ลำโพงไร้สายบลูทูธ รุ่น STANMORE III Bluetooth

Marshall Wireless Bluetooth Speaker STANMORE III Bluetooth

- กำลังขับ 80W
- เชื่อมต่อผ่าน Bluetooth 5.2
- ควบคุมสะดวกผ่านปุ่มและ Control Knob
- ผลิตขึ้นจากวัสดุ Vegan และวัสดุ Recycled 70%
- รองรับการใช้งานร่วมกับแอป Marshall Bluetooth

☎ **อัตราการแลกคะแนนผ่าน Call Center**

รหัส 701000000000001898

**220,664 POINTX**



สแกนเพื่อทำการแลกคะแนนสะสมผ่านแอปพลิเคชัน POINTX



ติดต่อศูนย์บริการลูกค้า POINTX โทร 1468 กด 7

ระยะเวลาการแลกของรางวัลตาม Catalog นี้ 15 มีนาคม 2568 - 31 มกราคม 2569





## Marshall ลำโพงบลูทูธไร้สาย รุ่น Woburn III Black

Marshall Wireless Bluetooth Speaker, Woburn III Black

- กำลังขับ 150W
- เชื่อมต่อผ่าน Bluetooth 5.2
- รองรับการเชื่อมต่อแบบมีสาย 3.5มม., RCA และ HDMI
- ผลิตขึ้นจากวัสดุ Vegan และวัสดุ Recycled 70%
- รองรับการใช้งานร่วมกับแอป Marshall Bluetooth

☎ **อัตราการแลกคะแนนผ่าน Call Center**

รหัส 701000000000001908

**336,864 POINTX**



## B&O Play หูฟัง ไร้สาย สีทอง รุ่น EX

B&O Play True Wireless Headphones, Gold, EX Model

- ใส่สบายจนคุณรู้สึกเหมือนไม่ได้ใส่อะไรเลย
- Beoplay EX สามารถใช้งานได้ในทุกสภาวะ เพราะมีมาตรฐานกันน้ำและกันฝุ่นระดับ IP57
- Beoplay EX สะดวกต่อการพกพา เหมาะกับการใช้งานทุกที่ละทุกสภาพอากาศ ออกแบบโดยผู้เชี่ยวชาญระดับสูง จึงช่วยให้หูฟังรับเสียงได้อย่างคมชัด สดใส ทั้งเสียงเพลงและเสียงพูด
- มีระบบตัดเสียงรบกวนแบบแอ็กทีฟ (ANC) ซึ่งจะช่วยตัดเสียงรบกวนจากภายนอกได้อย่างมีประสิทธิภาพ ไม่ว่าจะใช้งานในสภาพอากาศแบบไหน หรือทำกิจกรรมอะไร
- ฟิล์มชาร์จรอบการชาร์จแบบไร้สายeosound A1 2nd Gen ลำโพงบลูทูธสำหรับพกพาตัวจริงสำหรับดื่มด่ำเสียงเพลงได้รอบทิศทางด้วยน้ำหนักเพียง 558 กรัม พัฒนาต่อจาก A1 รุ่นแรก โดยอัพเกรดเป็นบลูทูธ 5.1 และในส่วนของออกแบและประสิทธิภาพโดยตัวลำโพง ออกแบบให้บางและเบา และยังคงกันน้ำได้ ระดับมาตรฐาน IP67 พร้อมกับแบตเตอรี่ที่ใช้งานได้ยาวนานมากถึง 18 ชั่วโมง\* นอกจากนี้ยังรองรับเทคโนโลยีสั่งงานด้วยเสียง Alexa voice assistant อีกด้วย

☎ **อัตราการแลกคะแนนผ่าน Call Center**

รหัส 701000000000001897

**183,315 POINTX**



## B&O Play ลำโพง Home Speaker สี NORDIC WEAVE รุ่น BEOSOUND A5 - NORDIC WEAVE

B&O Home Speaker - BEOSOUND A5 NORDIC WEAVE

- ดีไซน์แบบโมดูลาร์ เพื่อการใช้งานที่ยั่งยืนและยาวนานยิ่งขึ้น โครงของ Beosound A5 ประกอบขึ้นจากอะลูมิเนียมทั้งด้านบนและด้านล่าง โดยพื้นผิวด้านบนจะเป็น soft-touch ทำให้ตัวลำโพงปราศจากพลาสติกแข็ง
- โดร์เวอร์แบบ Custom 4 ตัว เพื่อประสบการณ์เสียงแบบ 360 องศา พร้อมวูฟเฟอร์ที่ทรงพลังที่สุดแบบที่ไม่เคยมีมาก่อนในลำโพงพกพาของ Bang & Olufsen ขับเคลื่อนโดยดิจิทัลแอมพลิฟายเออร์และระบบประมวลผลสัญญาณขั้นสูง (Advanced DSP) พร้อม Room Compensation เพื่อให้เสียงที่ได้ยินเป็นเสียงที่ดีที่สุดและเหมาะกับสภาพแวดล้อมมากที่สุด
- มาตรฐานกันน้ำและกันฝุ่นระดับ IP65

☎ **อัตราการแลกคะแนนผ่าน Call Center**

รหัส 701000000000001911

**525,942 POINTX**



สแกนเพื่อทำการแลกคะแนนสะสม  
ผ่านแอปพลิเคชัน POINTX



ติดต่อศูนย์บริการลูกค้า POINTX  
โทร 1468 กด 7

ระยะเวลาการแลกของรางวัลตาม Catalog นี้  
15 มีนาคม 2568 - 31 มกราคม 2569



SHOKZ



## Shokz หูฟัง สีเบจ รุ่น OpenFit, Beige

Shokz headphones, OpenFit model, Beige

- การออกแบบไม่อินเอียร์น้ำหนักเบา มีเสถียรภาพและสวมใส่สบาย
- แคนฟองน้ำรองหูฟังได้รับการออกแบบด้วยซิลิโคนเหลวแบบสองชั้นที่ให้ความพอดีที่ยึดหยุ่นได้สำหรับทุกรูปร่างของหูเทคโนโลยี DirectPitch™
- การส่งผ่านเสียงแบบทิศทางเพื่อปกป้องความเป็นส่วนตัว Dynamic Driver ขนาด 18×11 mm. ที่สร้างขึ้นด้วยไดอะแฟรมคอมโพสิตน้ำหนักเบาพิเศษ

☎ **อัตราการแลกคะแนนผ่าน Call Center**

รหัส 701000000000001888

**81,552 POINTX**

SONY



## SONY หูฟังตัดเสียงรบกวนไร้สาย WH1000XM5 สีเงิน รุ่น WH-1000XM5 Silver

SONY Wireless Noise Canceling Headphones WH1000XM5 Silver, Model WH-1000XM5 Silver

- หูฟังไร้สาย WH-1000XM5 พร้อมการตัดเสียงรบกวนด้วยไมโครโฟนหลายตัวของเราตัดเสียงความถี่สูงและกลางซึ่งอิงจากสถานะการสวมใส่และสภาวะแวดล้อมตั้งแต่เสียงรบกวนบนเครื่องบินไปจนถึงเสียงผู้คนออกไปได้มากกว่าที่เคย และระยะเวลาการใช้งานแบตเตอรี่ที่ยาวนานถึง 30 ชั่วโมง

☎ **อัตราการแลกคะแนนผ่าน Call Center**

รหัส 701000000000001895

**178,381 POINTX**

SONY



## SONY หูฟังตัดเสียงรบกวนไร้สาย WH1000XM5 สีดำ รุ่น WH-1000XM5 Black

SONY Wireless Noise Canceling Headphones WH1000XM5 Black, Model WH-1000XM5 Black

- หูฟังไร้สาย WH-1000XM5 พร้อมการตัดเสียงรบกวนด้วยไมโครโฟนหลายตัวของเราตัดเสียงความถี่สูงและกลางซึ่งอิงจากสถานะการสวมใส่และสภาวะแวดล้อมตั้งแต่เสียงรบกวนบนเครื่องบินไปจนถึงเสียงผู้คนออกไปได้มากกว่าที่เคย และระยะเวลาการใช้งานแบตเตอรี่ที่ยาวนานถึง 30 ชั่วโมง

☎ **อัตราการแลกคะแนนผ่าน Call Center**

รหัส 701000000000001896

**178,381 POINTX**



สแกนเพื่อทำการแลกคะแนนสะสมผ่านแอปพลิเคชัน POINTX



ติดต่อศูนย์บริการลูกค้า POINTX โทร 1468 กด 7

ระยะเวลาการแลกของรางวัลตาม Catalog นี้ 15 มีนาคม 2568 - 31 มกราคม 2569



## วิธีการแลกรับของรางวัล

สมาชิกบัตรเครดิต SCB และ CardX สามารถใช้คะแนน POINTX แลกรับของรางวัลได้ 2 วิธี คือ

สมาชิกบัตรเครดิต SCB และ CardX สามารถใช้คะแนน POINTX แลกรับของรางวัลผ่าน **Call Center โทร 1468 กด 7** สำหรับของรางวัลแต่ละรายการ ตามที่บริษัทกำหนด โดยต้องใช้คะแนน POINTX แบบเต็มจำนวน ทั้งนี้เป็นไปตามเงื่อนไขการแลกคะแนนที่บริษัทกำหนด

นอกจากนี้ สมาชิกบัตรเครดิต **SCB และ CardX** ยังสามารถแลกคะแนนบนแอปพลิเคชัน **POINTX** ซึ่งช่องทางนี้ สมาชิกจะสามารถแลกรับของรางวัล ด้วยการใช้จ่ายแบบเต็มจำนวน หรือคะแนนบางส่วน ขั้นต่ำ 1 POINTX ร่วมกับเงินในบัญชีเงินฝากธนาคารไทยพาณิชย์ หรือบัตรเครดิต SCB และ CardX สำหรับสินค้าที่ร่วมรายการ ทั้งนี้เป็นไปตามเงื่อนไขการแลกของรางวัล และเงื่อนไขการแลกคะแนนที่เกี่ยวข้อง ตามที่บริษัท และธนาคารฯ กำหนด



สแกนเพื่อทำการแลกคะแนนสะสม  
ผ่านแอปพลิเคชัน POINTX



ติดต่อศูนย์บริการลูกค้า POINTX  
โทร 1468 กด 7

ระยะเวลาการแลกของรางวัลตาม Catalog นี้  
15 มีนาคม 2568 - 31 มกราคม 2569